

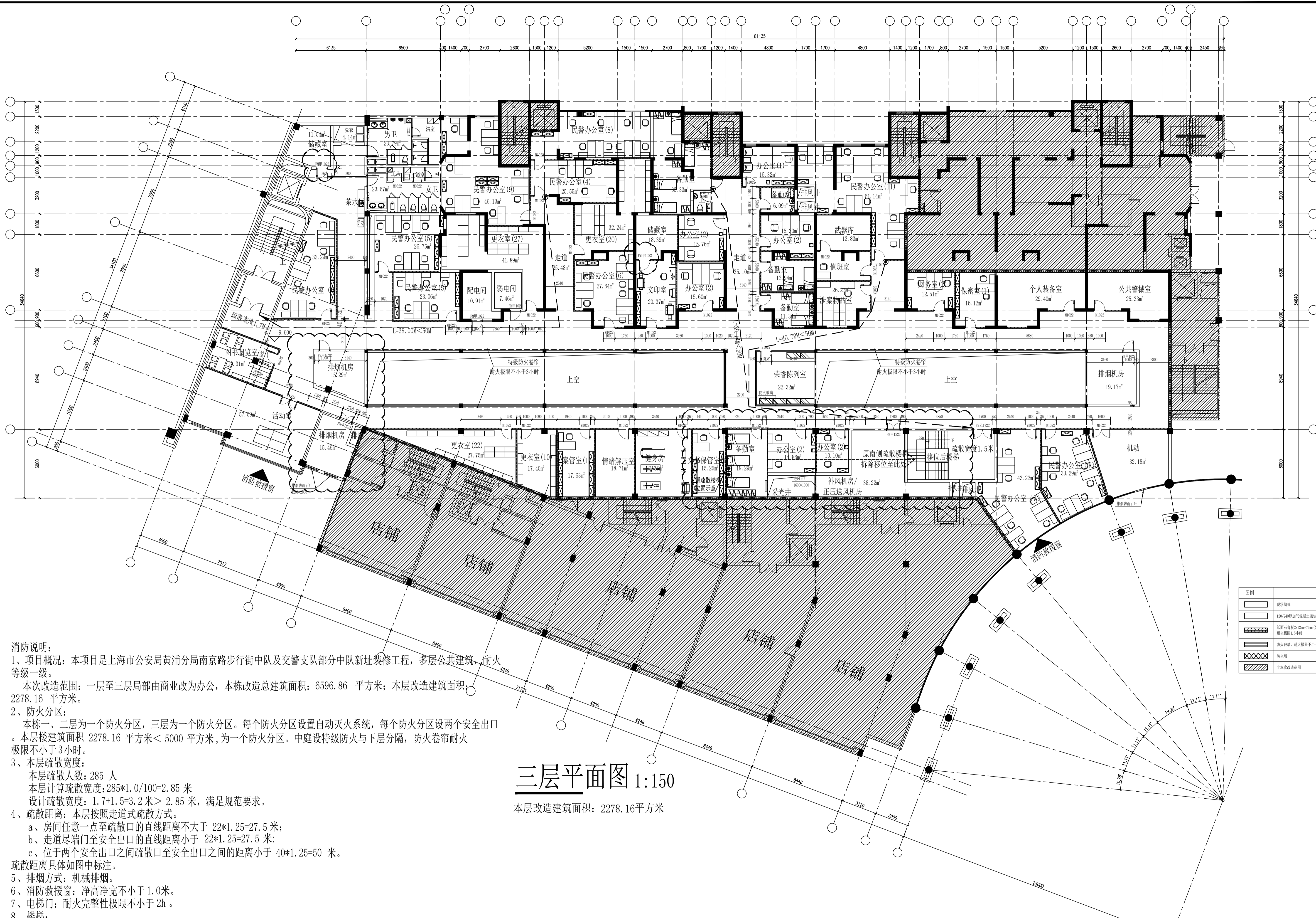
二层平面图 1:150

本层改造建筑面积：2529.82平方米

- 消防说明：**
- 项目概况：**
 本项目是上海市公安局黄浦分局南京路步行街中队及交警支队部分中队新址装修工程，多层公共建筑，耐火等级一级。
 本次改造范围：一层至三层局部由商业改为办公，本栋改造总建筑面积：6596.86平方米；本层改造建筑面积：2529.82平方米。
 - 防火分区：**
 本栋一、二层为一个防火分区，三层为一个防火分区。每个防火分区设置自动灭火系统，每个防火分区设两个安全出口。一层建筑面积1788.88平方米+市政公厕54.23平方米+本层建筑面积2529.82平方米=4372.93平方米<5000平方米，一、二层为一个防火分区。
 本层疏散人数：285人
 本层计算疏散宽度： $285 \times 1.0 / 100 = 2.85$ 米
 设计疏散宽度： $1.7 + 1.5 = 3.2$ 米 > 2.85米，满足规范要求。
 - 疏散距离：**本层按照走道式疏散方式。
 a、房间任意一点至疏散口的直线距离不大于 $22 \times 1.25 = 27.5$ 米；
 b、走道尽端门至安全出口的直线距离小于 $22 \times 1.25 = 27.5$ 米；
 c、位于两个安全出口之间疏散口至安全出口之间的距离小于 $40 \times 1.25 = 50$ 米。
 疏散距离具体如图中标注。
 - 排烟方式：**机械排烟。
 - 消防救援窗：**净高净宽不小于1.0米。
 - 电梯门：**耐火完整性极限不小于2h。
 - 楼梯：**
 南侧疏散楼梯拆除移位，钢楼梯防火涂料厚涂。
 西侧楼梯维持原设计楼梯，楼梯排烟按照新规设计。均满足规范要求。

图例	说明
[Symbol]	现状墙体
[Symbol]	120/240厚加气混凝土砌块墙体，耐火极限不小于1.5小时
[Symbol]	200厚加气混凝土砌块墙体，耐火极限不小于1.5小时
[Symbol]	防火玻璃，耐火极限不小于1小时
[Symbol]	防火梯
[Symbol]	非本次改造范围

上海市公安局黄浦分局	初步设计
南京路步行街中队及交警支队部分中队新址装修工程	2024.7
二层平面图	建筑
	建初-02



消防说明:

1、项目概况: 本项目是上海市公安局黄浦分局南京路步行街中队及交警支队部分中队新址装修工程, 多层公共建筑, 耐火等级一级。

本次改造范围: 一层至三层局部由商业改为办公, 本栋改造总建筑面积: 6596.86 平方米; 本层改造建筑面积: 2278.16 平方米。

2、防火分区: 本栋一、二层为一个防火分区, 三层为一个防火分区。每个防火分区设置自动灭火系统, 每个防火分区设两个安全出口。本层楼建筑面积 2278.16 平方米 < 5000 平方米, 为一个防火分区。中庭设特级防火与下层分隔, 防火卷帘耐火极限不小于3小时。

3、本层疏散宽度: 本层疏散人数: 285 人
 本层计算疏散宽度: $285 \times 1.0 / 100 = 2.85$ 米
 设计疏散宽度: $1.7 + 1.5 = 3.2$ 米 > 2.85 米, 满足规范要求。

4、疏散距离: 本层按照走道式疏散方式。
 a、房间任意一点至疏散口的直线距离不大于 $22 \times 1.25 = 27.5$ 米;
 b、走道尽端门至安全出口的直线距离小于 $22 \times 1.25 = 27.5$ 米;
 c、位于两个安全出口之间疏散口至安全出口之间的距离小于 $40 \times 1.25 = 50$ 米。

疏散距离具体如图中标注。

5、排烟方式: 机械排烟。

6、消防救援窗: 净高净宽不小于1.0米。

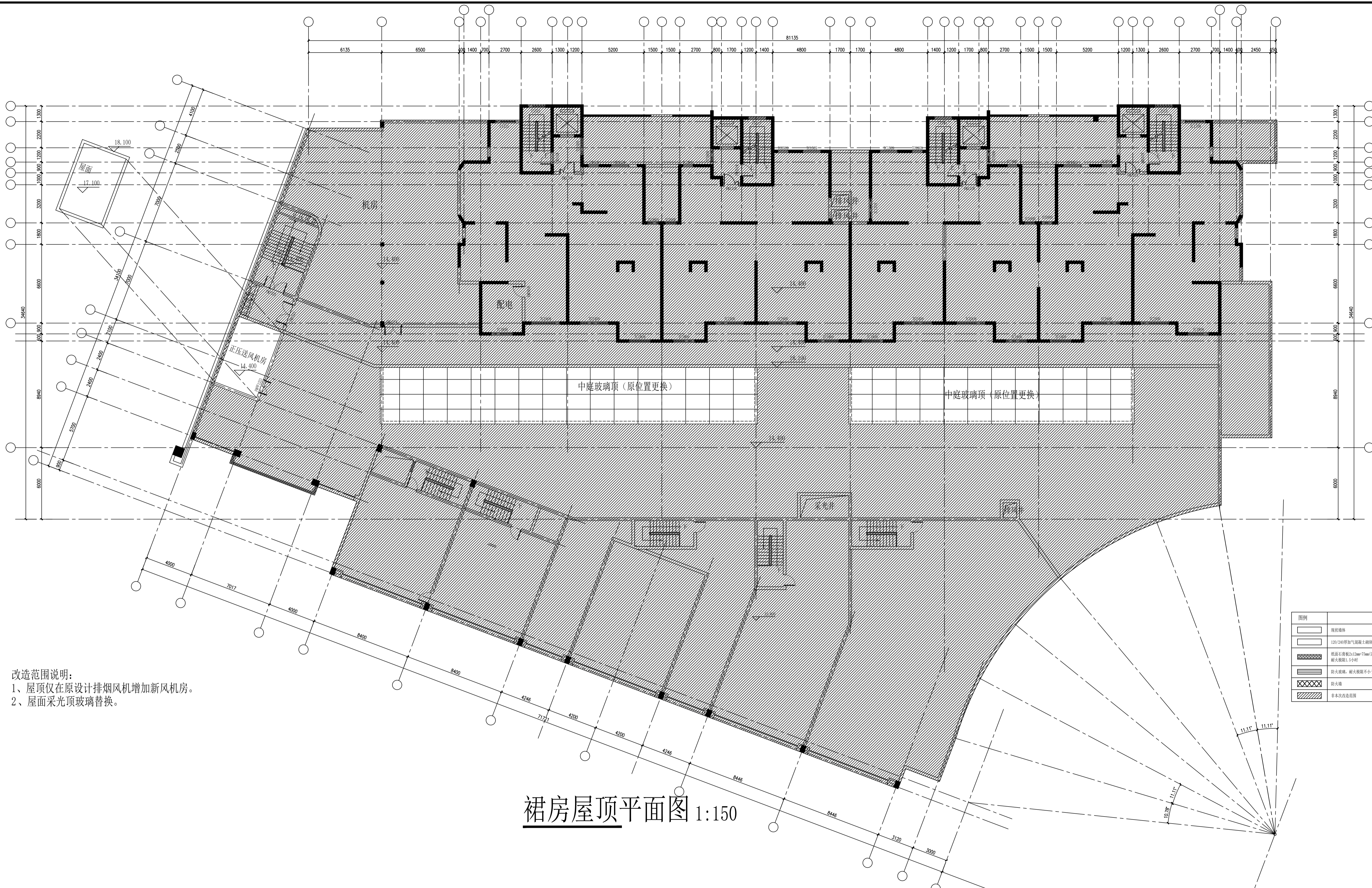
7、电梯门: 耐火完整性极限不小于2h。

8、楼梯: 南侧疏散楼梯拆除移位, 钢楼梯防火涂料厚涂。西侧楼梯维持原设计楼梯, 楼梯排烟按照新规设计。均满足规范要求。

三层平面图 1:150
 本层改造建筑面积: 2278.16平方米

图例	
[Symbol]	现状墙体
[Symbol]	120/240厚加气混凝土砌块墙体, 耐火极限不小于3小时
[Symbol]	双面石膏板(12mm+7mm+7mm)轻钢龙骨1000x1000, 耐火极限1.5小时
[Symbol]	防火玻璃, 耐火极限不小于1小时
[Symbol]	防火梯
[Symbol]	非本次改造范围

上海市公安局黄浦分局	初步设计
南京路步行街中队及交警支队部分中队新址装修工程	2024.7
三层平面图	建筑
	建初-03



改造范围说明:
 1、屋顶仅在原设计排烟风机增加新风机房。
 2、屋面采光顶玻璃替换。

图例	说明
[Symbol]	现状墙体
[Symbol]	120/200厚加气混凝土砌块墙体,耐火极限不小于3小时
[Symbol]	20厚岩棉夹芯板(120mm厚)岩棉,容重100kg/m³,耐火极限不小于1.5小时
[Symbol]	防火玻璃,耐火极限不小于1小时
[Symbol]	防火门
[Symbol]	非本次改造范围

裙房屋顶平面图 1:150

上海劲松建筑设计有限公司	上海市公安局黄浦分局	初步设计
	南京路步行街中队及 交警支队部分中队新址装修工程	2024.7
	裙房屋顶平面图	建筑
		建初-04

建筑装饰主要材料用表

部位	地坪	防火等级	墙面	防火等级	平顶	防火等级
入口	毛面花岗石地坪	A	1.5mm厚拉丝不锈钢门套、无框玻璃弹簧门、6+1.52PVB+6钢化夹胶固定玻璃 1.5mm厚不锈钢喷漆公安系统风格招牌、灯箱	A		
入口门厅	800×800石纹玻化砖啡网纹色玻化砖镶边	A	800×800石纹玻化砖墙面	A	C50轻钢龙骨纸面石膏板吊顶 白色无机涂料	A
大厅、走道	800×800石纹玻化砖啡网纹色玻化砖镶边	A	600×600穿孔吸音铝板墙面 6+1.52PVB+6钢化夹胶固定玻璃接待窗口	A	C50轻钢龙骨纸面石膏板吊顶 白色无机涂料	A
接待处	800×800石纹玻化砖啡网纹色玻化砖镶边	A	800×800石纹玻化砖墙面 6+1.52PVB+6钢化夹胶固定玻璃接待窗口	A	C50轻钢龙骨纸面石膏板吊顶 白色无机涂料	A
接待窗口	150×900仿木地板地砖	A	120高硬木踢脚线、以上白色无机涂料 6+1.52PVB+6钢化夹胶固定玻璃接待窗口	A	600×600铝合金T型龙骨、硅钙板吊顶	A
计算机房	600×600架空陶瓷防静电地板	A	120高硬木踢脚线、以上白色无机涂料	A	600×600铝合金T型龙骨、硅钙板吊顶	A
门卫值班室 办公室、接待室 更衣室、储藏室 安全装备室 档案室、查阅室	150×900仿木地板地砖	A	120高硬木踢脚线、以上白色无机涂料	A	600×600铝合金T型龙骨、硅钙板吊顶	A
配电间	800×800石纹玻化砖	A	100高玻化砖踢脚线、以上白色无机涂料	A	砼顶白色无机涂料	A
弱电间	600×600架空陶瓷防静电地板	A	120高硬木踢脚线、以上白色无机涂料	A	600×600铝合金T型龙骨、硅钙板吊顶	A
楼梯间	浅啡网纹大理石踏步、踢脚板 150宽深啡网纹大理石镶边	A	150高深啡网纹大理石踢脚，以上白色无机涂料 拉丝不锈钢、钢化夹胶玻璃栏板	A	C50轻钢龙骨纸面石膏板吊顶 白色无机涂料	A
中庭回廊、走道	800×800石纹玻化砖	A	600×600穿孔吸音铝板墙面 拉丝不锈钢、钢化夹胶玻璃栏板 金属防火卷帘（耐火极限≥3h）	A	C50轻钢龙骨纸面石膏板吊顶 白色无机涂料	A
会议室	150×900仿木地板地砖	A	600×600穿孔吸音铝板墙面	A	C50轻钢龙骨纸面石膏板花式吊顶 白色无机涂料	A
多功能室	150×900仿木地板地砖	A	600×600穿孔吸音铝板墙面	A	600×600铝合金T型龙骨、硅钙板吊顶	A
办公室、接待室 更衣室、储藏室 文印室、备勤室 档案室、查阅室 音控室	150×900仿木地板地砖	A	120高硬木踢脚线、以上白色无机涂料	A	600×600铝合金T型龙骨、硅钙板吊顶	A
配电间	800×800石纹玻化砖	A	100高玻化砖踢脚线、以上白色无机涂料	A	砼顶白色无机涂料	A

部位	地坪	防火等级	墙面	防火等级	平顶	防火等级
弱电间	600×600架空陶瓷防静电地板	A	120高硬木踢脚线、以上白色无机涂料	A	600×600铝合金T型龙骨、硅钙板吊顶	A
男、女卫生间	300×300防滑砖地坪	A	300×600墙面砖至顶、啡网纹台面洗漱台、 6mm防水车边镜子玻璃、2米高防水防火板成品侧位隔断	A	300×300铝合金扣板吊顶	A
浴室	300×300防滑砖地坪	A	300×600墙面砖至顶 不锈钢框、防爆安全玻璃浴室隔断	A	300×300铝合金扣板吊顶	A
洗衣房	300×300防滑砖地坪	A	300×600墙面砖至顶	A	300×300铝合金扣板吊顶	A
楼梯间	浅啡网纹大理石踏步、踢脚板 150宽深啡网纹大理石镶边	A	150高深啡网纹大理石踢脚，以上白色无机涂料 拉丝不锈钢、钢化夹胶玻璃栏板	A	C50轻钢龙骨纸面石膏板吊顶 白色无机涂料	A
中庭回廊、走道	800×800石纹玻化砖	A	600×600穿孔吸音铝板墙面 拉丝不锈钢、钢化夹胶玻璃栏板 金属防火卷帘（耐火极限≥3h）	A	C50轻钢龙骨纸面石膏板吊顶 白色无机涂料	A
荣誉陈列室 办公室、案管室 文书保管室 更衣室、储藏室 文印室、备勤室 活动室、阅览室 财务室、保密室 值班室、机动	150×900仿木地板地砖	A	120高硬木踢脚线、以上白色无机涂料	A	600×600铝合金T型龙骨、硅钙板吊顶	A
个人装备室 公共警械室 武器库	800×800石纹玻化砖	A	100高玻化砖踢脚线、以上白色无机涂料	A	600×600铝合金T型龙骨、硅钙板吊顶	A
配电间 排烟机房	800×800石纹玻化砖	A	100高玻化砖踢脚线、以上白色无机涂料	A	砼顶白色无机涂料	A
弱电间	600×600架空陶瓷防静电地板	A	120高硬木踢脚线、以上白色无机涂料	A	600×600铝合金T型龙骨、硅钙板吊顶	A
男、女卫生间	300×300防滑砖地坪	A	300×600墙面砖至顶、啡网纹台面洗漱台、 6mm防水车边镜子玻璃、2米高防水防火板成品侧位隔断	A	300×300铝合金扣板吊顶	A
浴室	300×300防滑砖地坪	A	300×600墙面砖至顶 不锈钢框、防爆安全玻璃浴室隔断	A	300×300铝合金扣板吊顶	A
洗衣房	300×300防滑砖地坪	A	300×600墙面砖至顶	A	300×300铝合金扣板吊顶	A
楼梯间	浅啡网纹大理石踏步、踢脚板 150宽深啡网纹大理石镶边	A	150高深啡网纹大理石踢脚，以上白色无机涂料 拉丝不锈钢、钢化夹胶玻璃栏板	A	C50轻钢龙骨纸面石膏板吊顶 白色无机涂料	A
中庭					双层钢化夹胶玻璃天棚屋面 防坠落不锈钢丝网（目数：2*2）	A

暖通

建筑电气

给排水

发图负责人章	单位出图专用章盖章	个人执业专用章盖章	建设单位	上海市公安局黄浦分局	设计阶段	初步设计
			项目名称	南京路步行街中队及 交警支队部分中队新址装修工程	完成日期	2024.7
			图纸名称	建筑装饰主要材料用表	比例	
			制图	审核	专业	建筑
			设计	专业负责人	工程号	
			校对	项目负责人	图号	建初-05