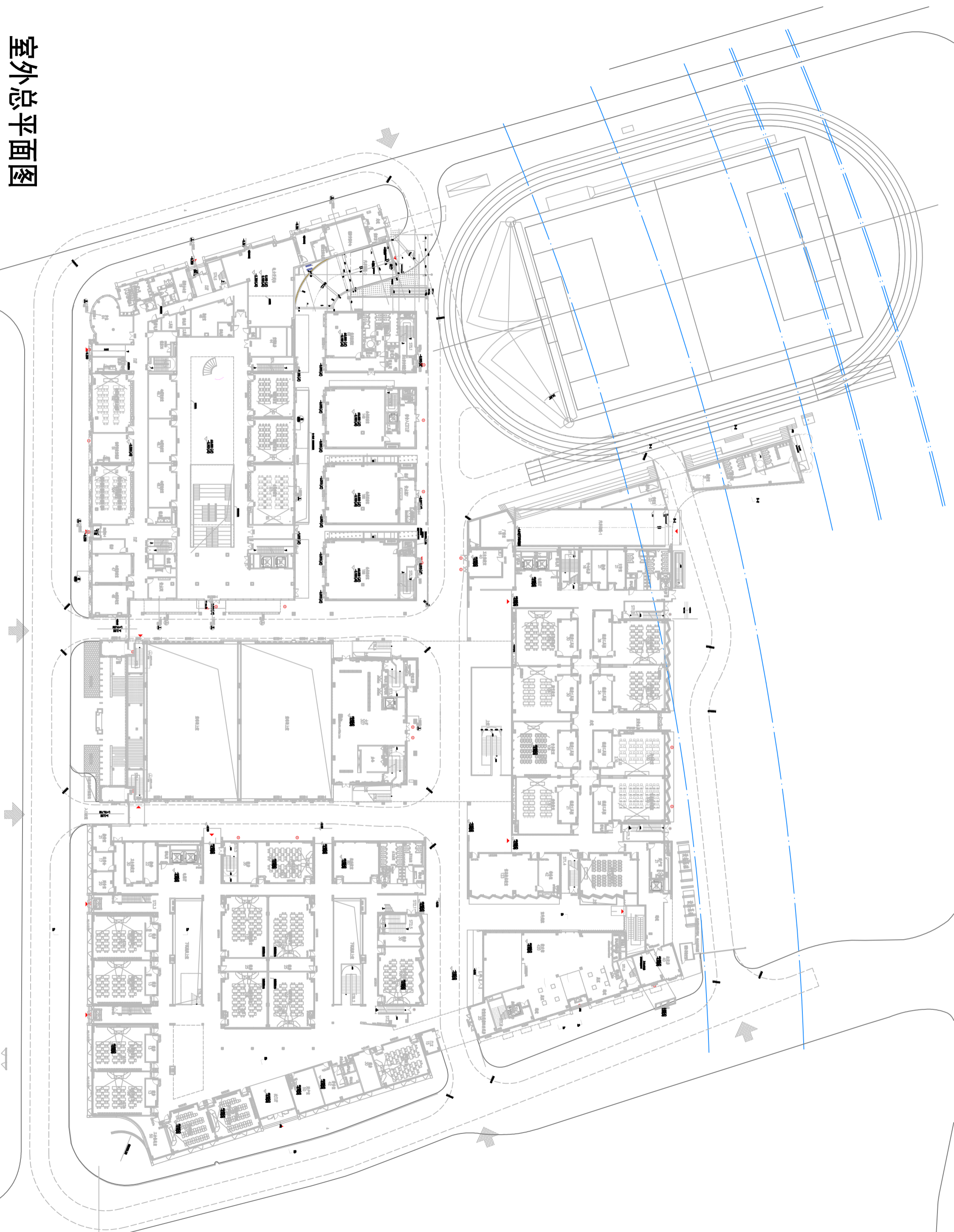
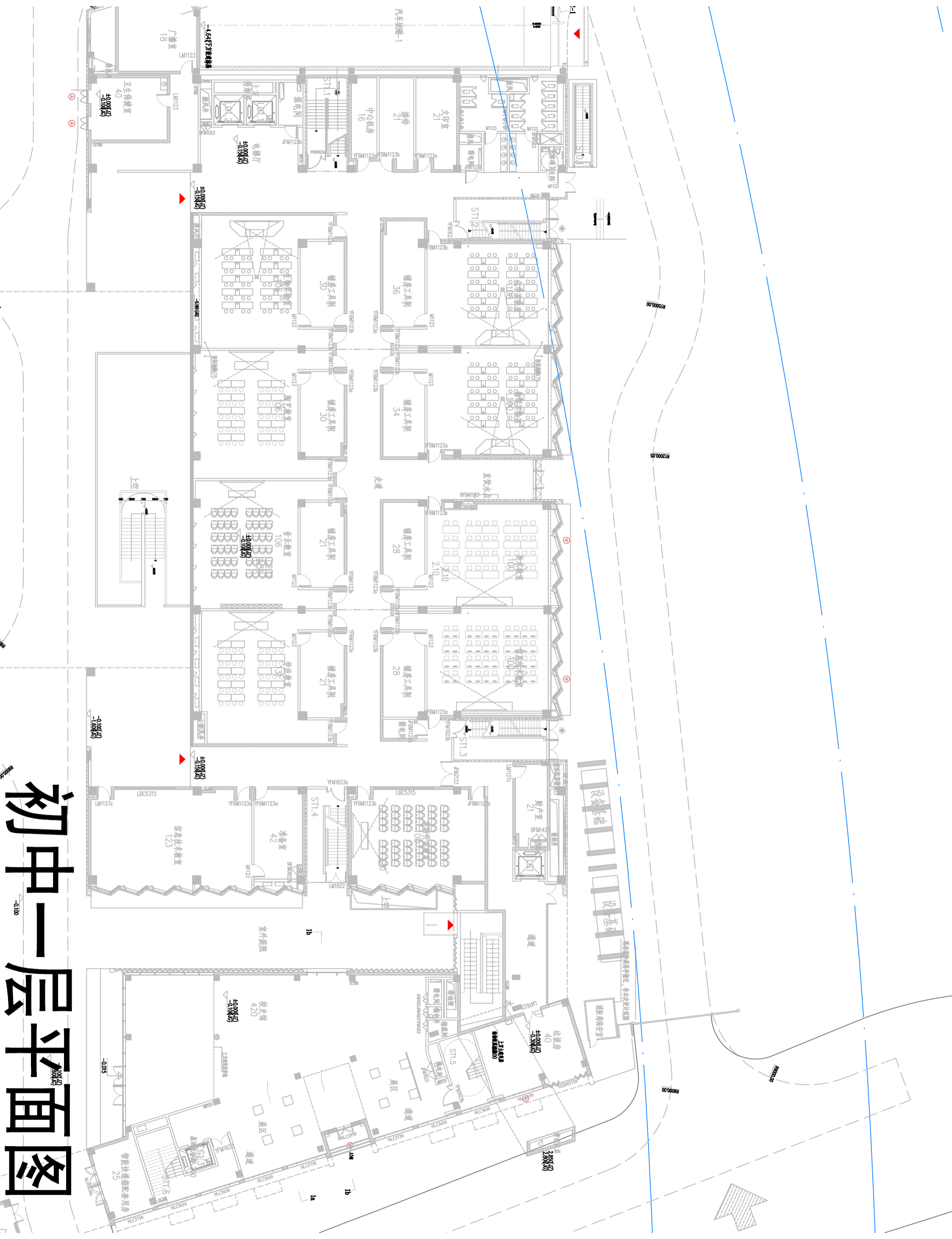


# 室外总平面图

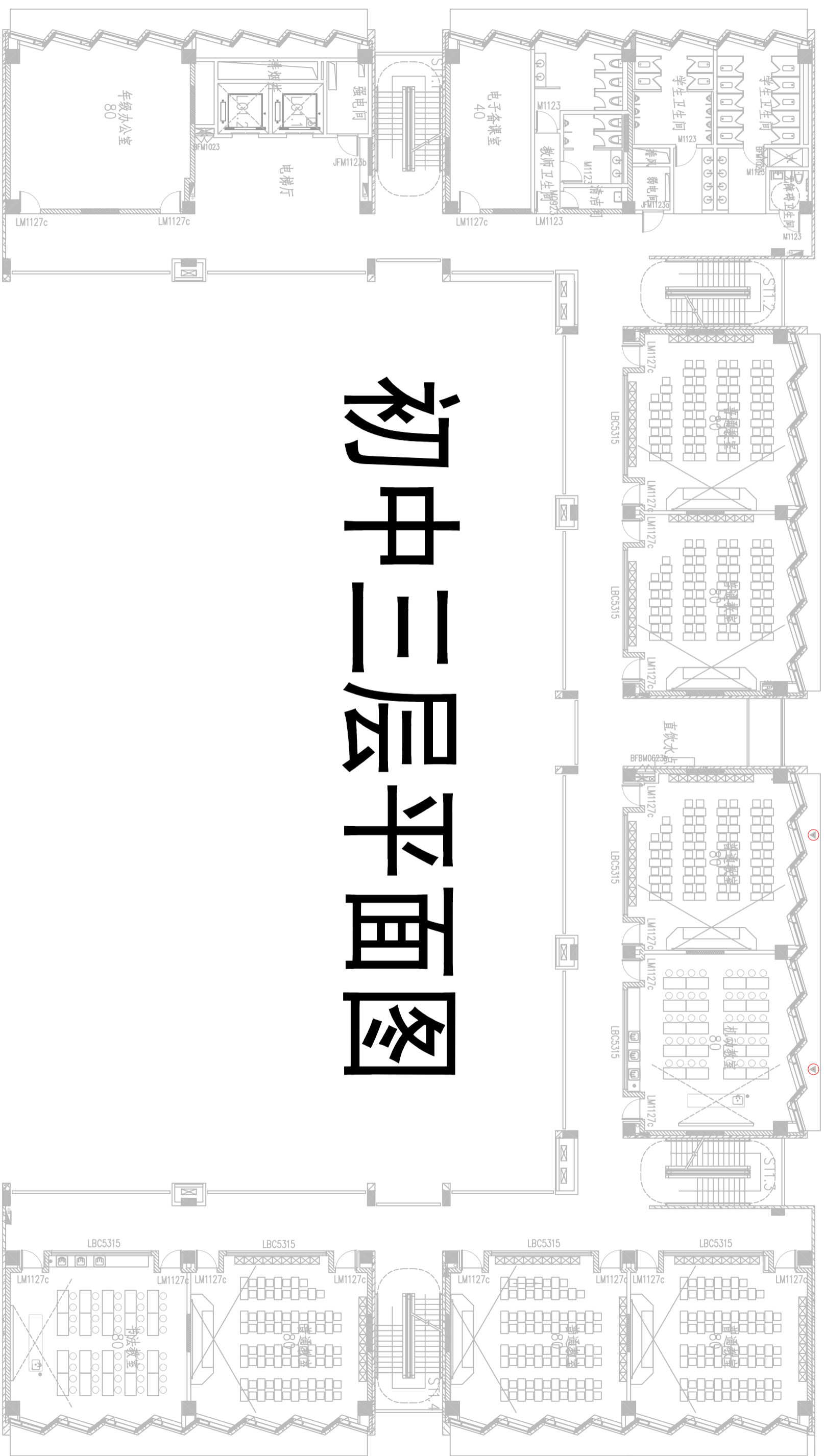


# 初中一层平面图



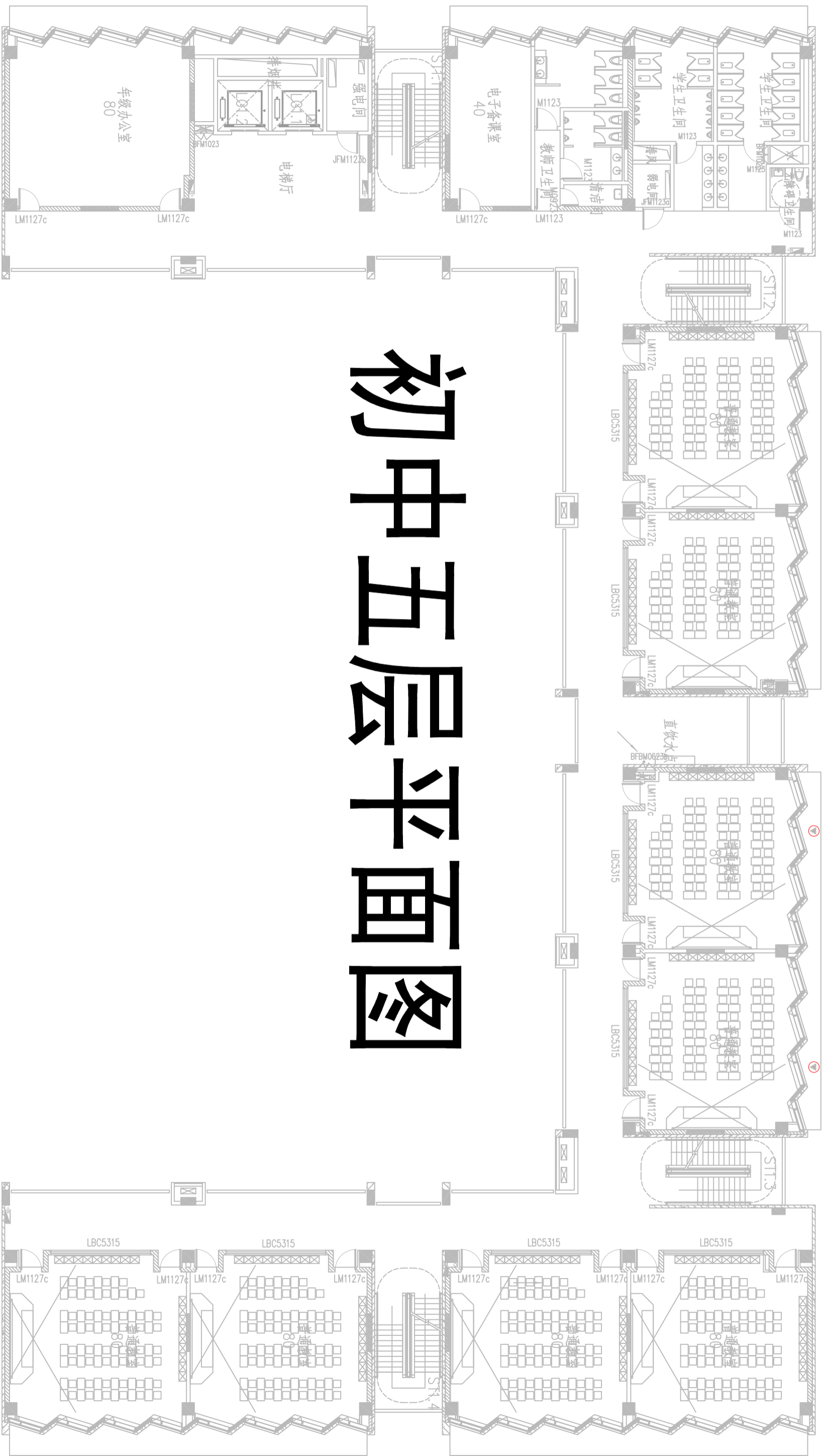


# 初中三层平面图

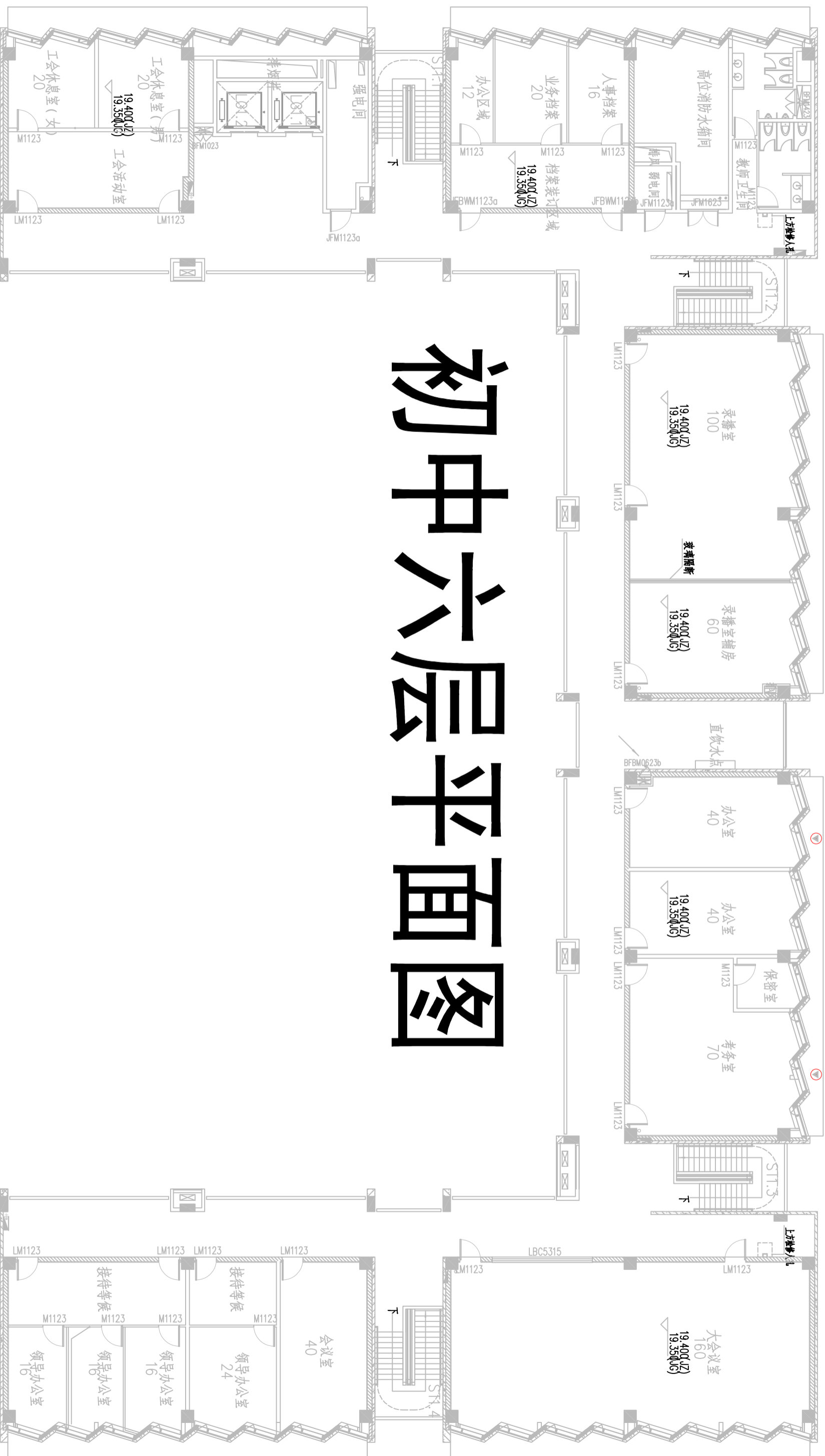


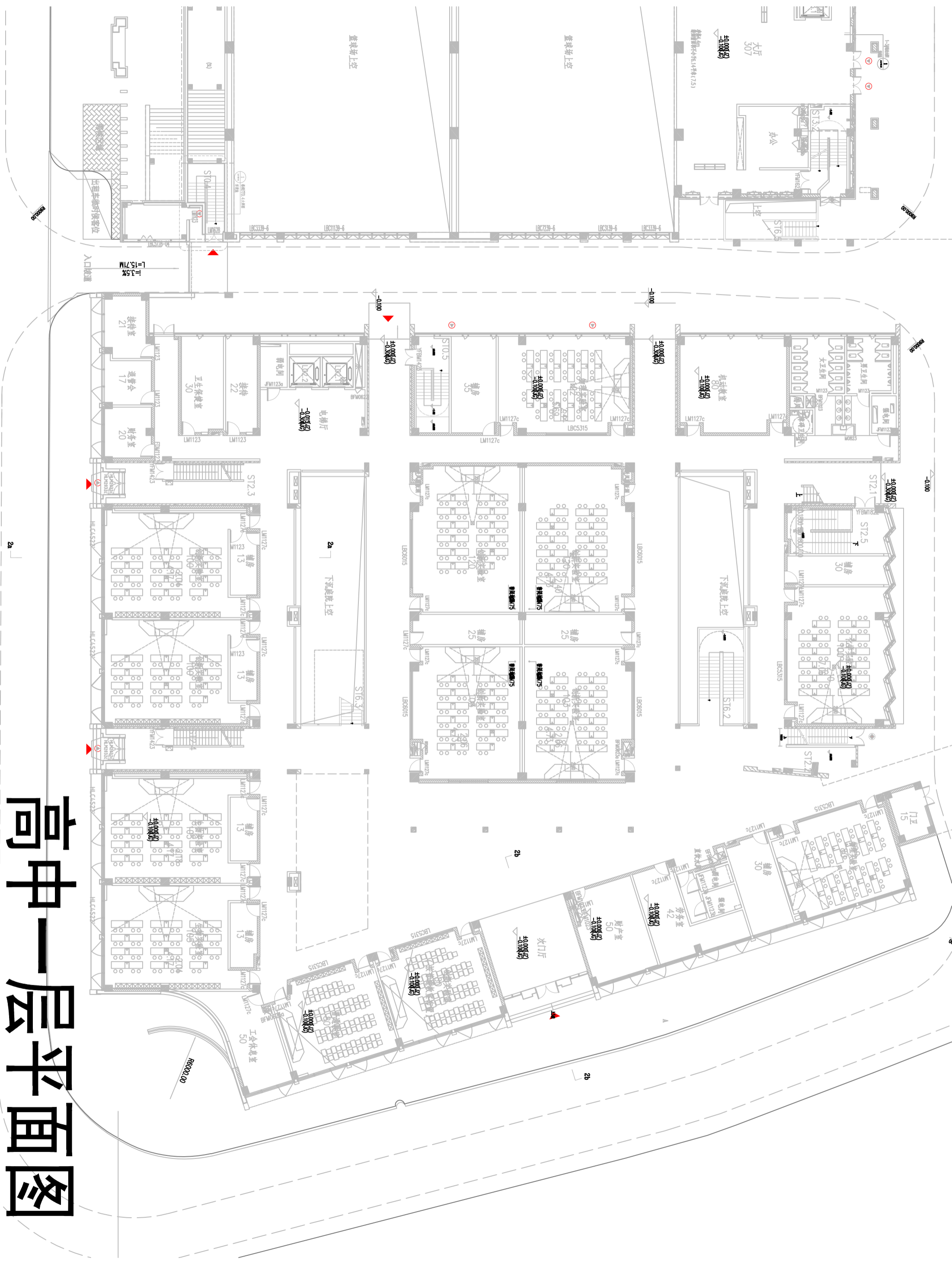


# 初中五层平面图

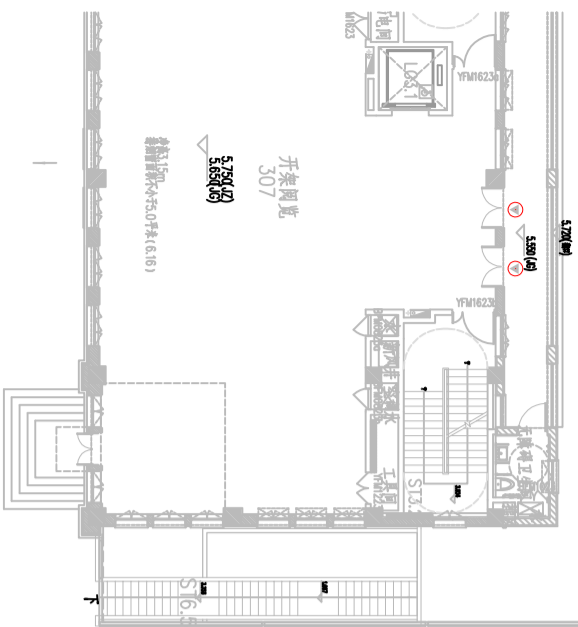


# 初中六层平面图

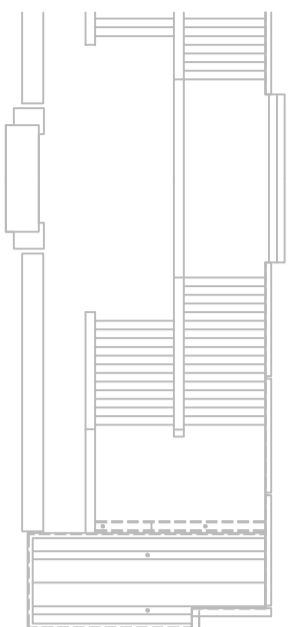
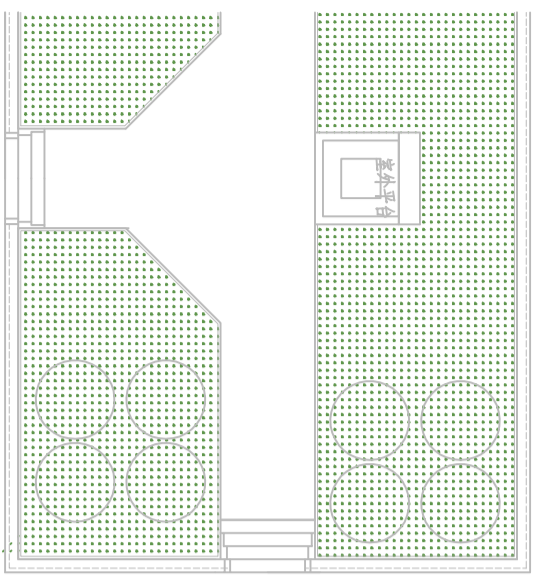




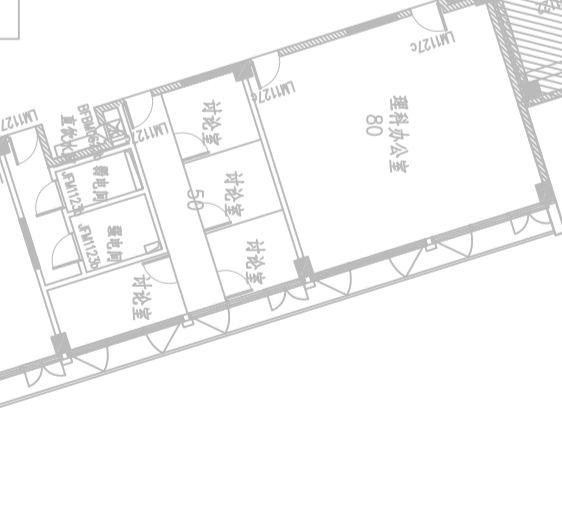
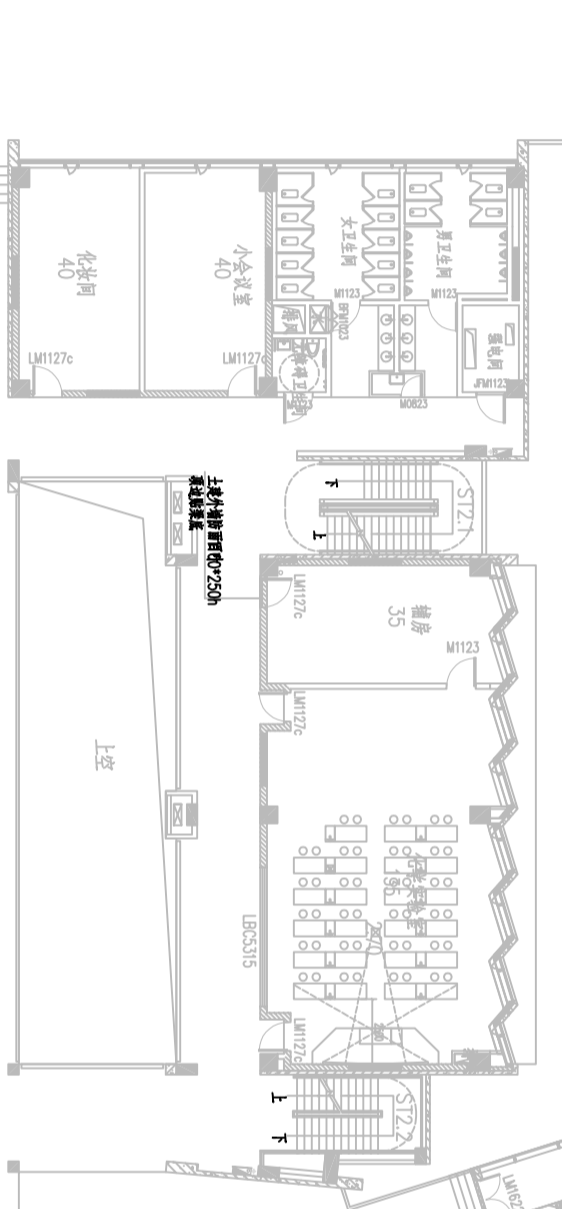
高中一层平面图



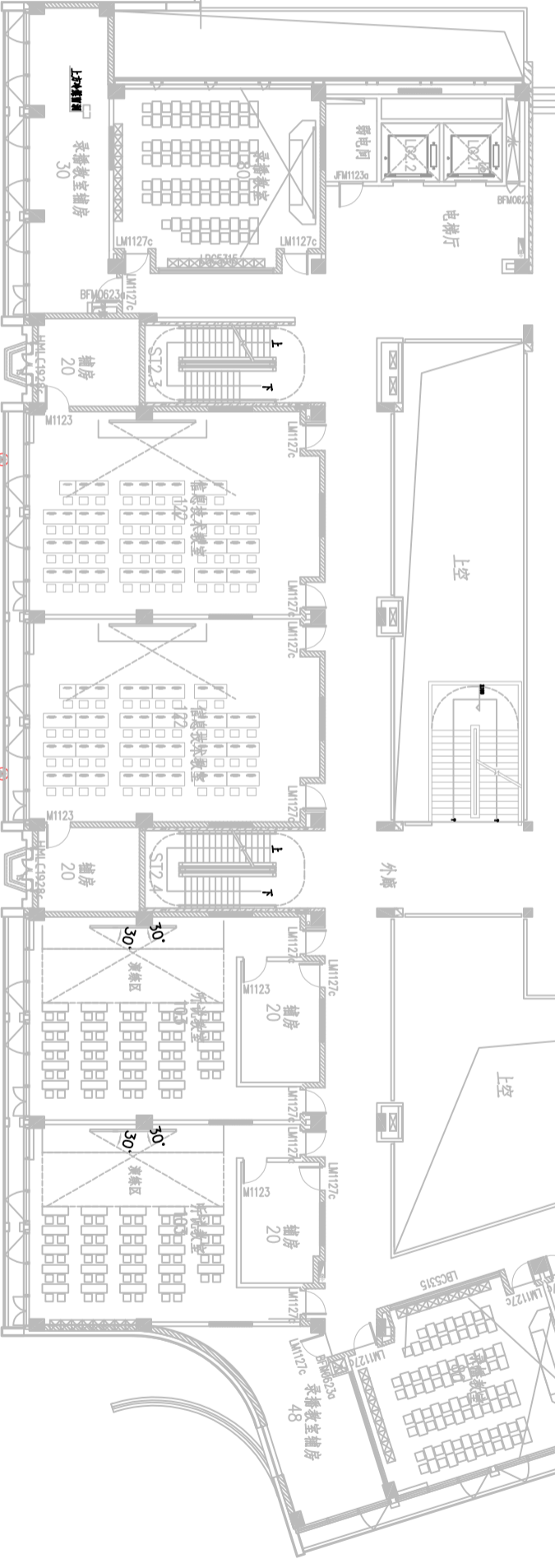
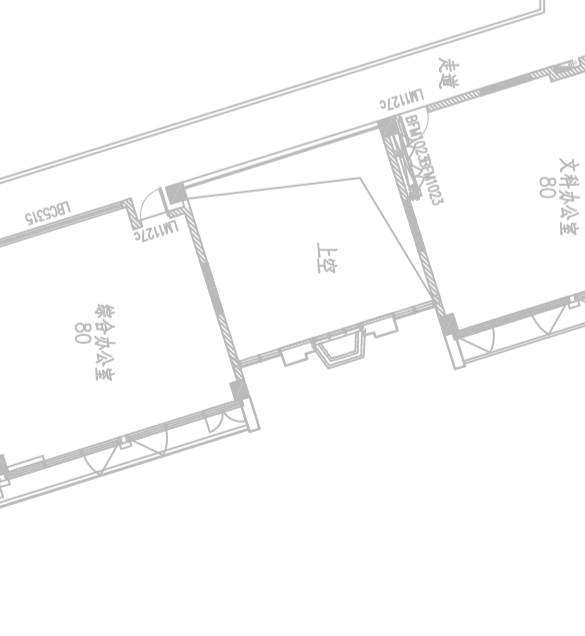
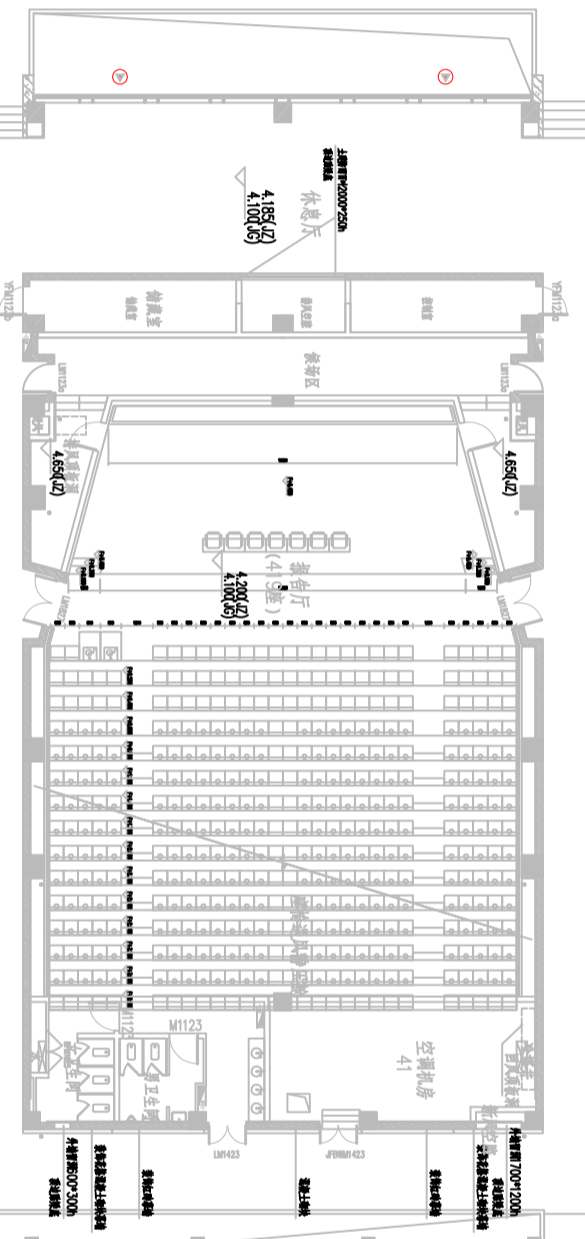
室外平台  
(R20) 人保温平窗窗头



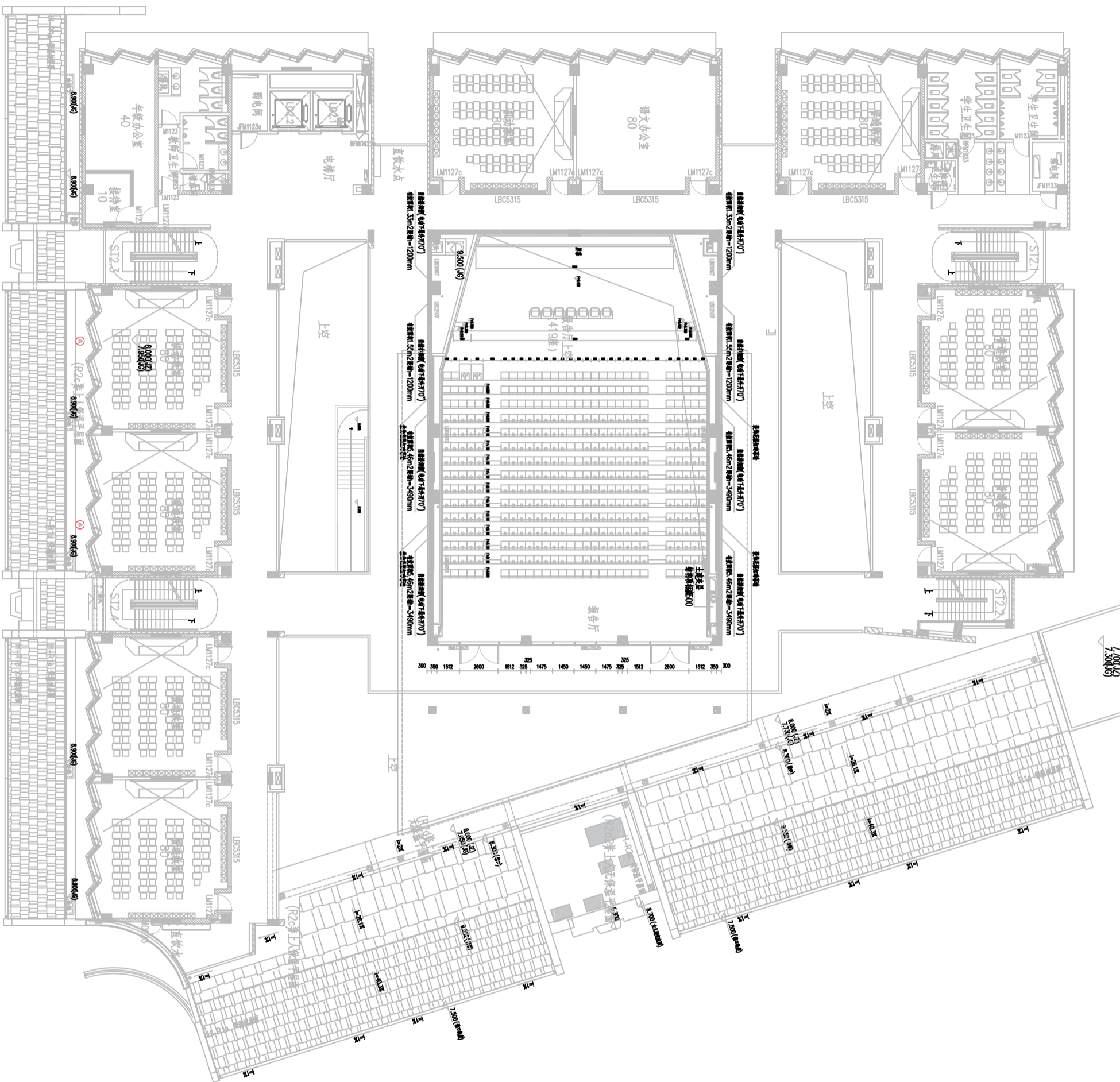
(R40) 二层室外连廊



文理学兼办公室  
62



# 高中二层平面图

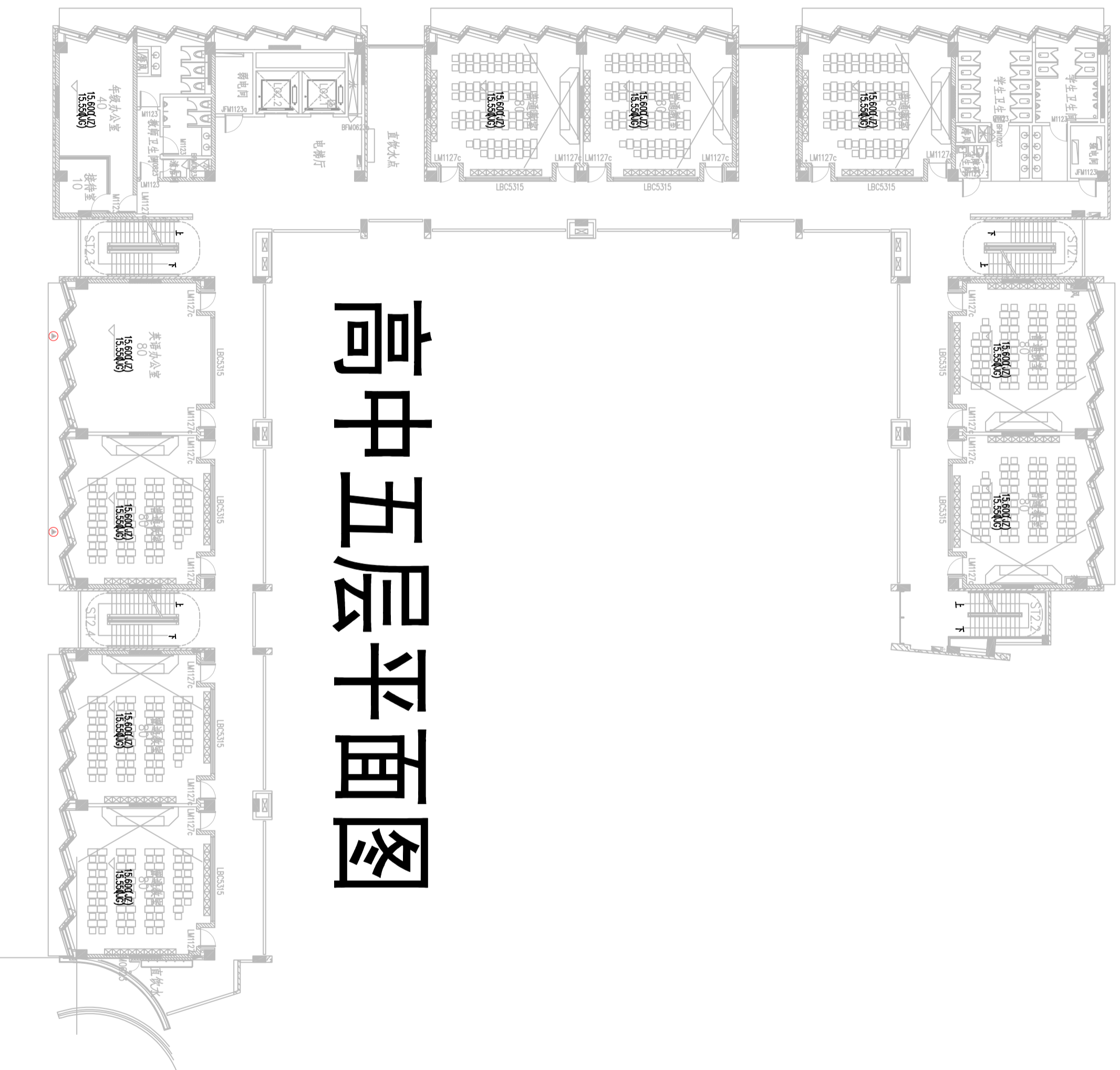


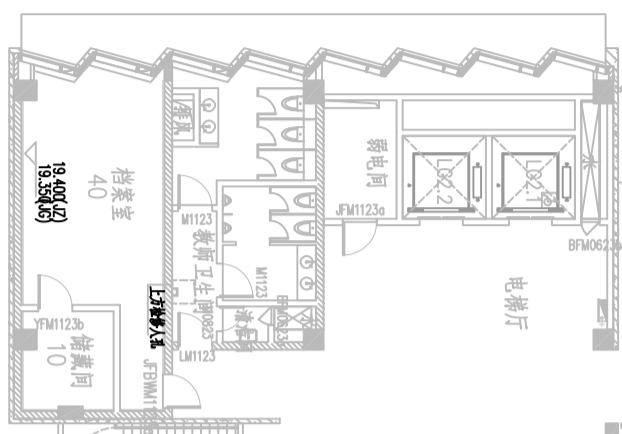
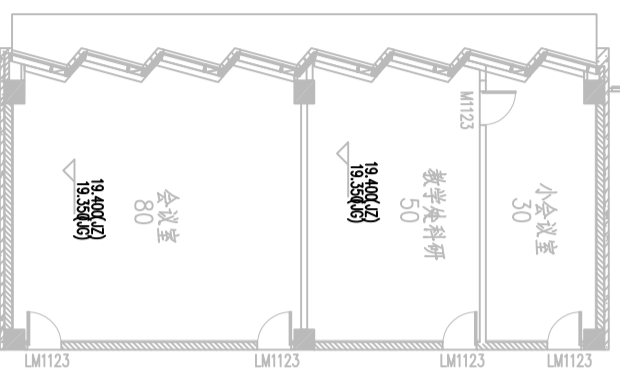
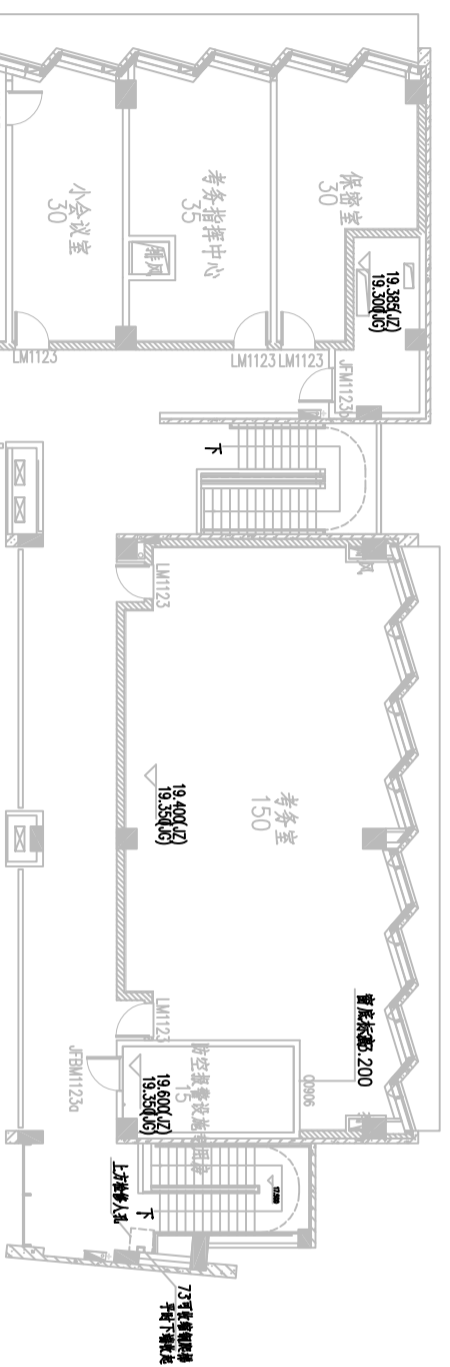
高中三层平面图



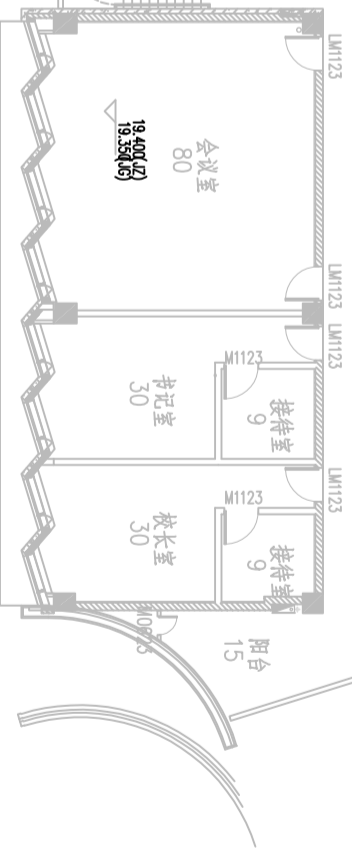
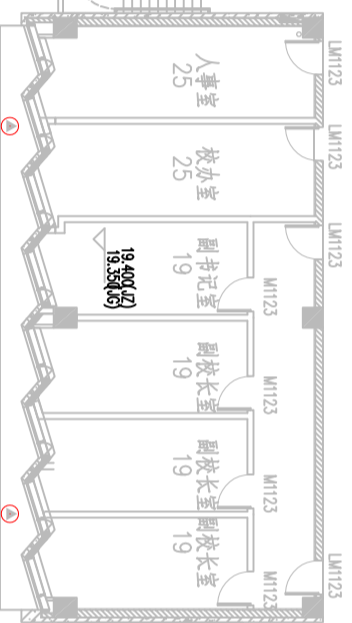
高中四层平面图

# 高中五层平面图



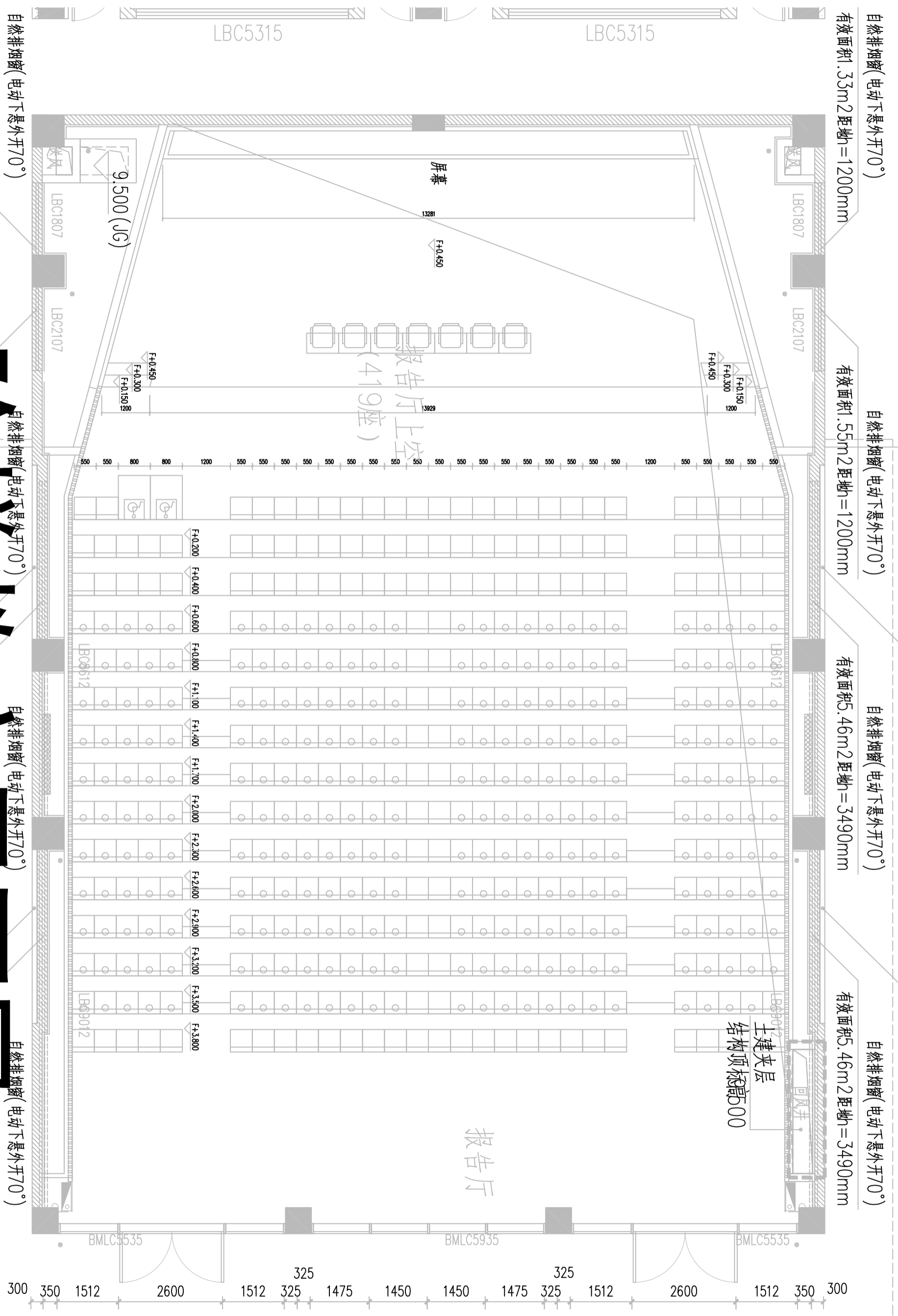


# 高中六层平面图





# 阶梯教室平面图二



自然排烟窗(电动下悬外开70°)  
有效面积1.33m<sup>2</sup>距地h=1200mm

自然排烟窗(电动下悬外开70°)  
有效面积1.33m<sup>2</sup>距地h=1200mm

自然排烟窗(电动下悬外开70°)  
有效面积1.55m<sup>2</sup>距地h=1200mm

自然排烟窗(电动下悬外开70°)  
有效面积5.46m<sup>2</sup>距地h=3490mm

自然排烟窗(电动下悬外开70°)  
有效面积5.46m<sup>2</sup>距地h=3490mm

自然排烟窗(电动下悬外开70°)  
有效面积1.55m<sup>2</sup>距地h=1200mm

自然排烟窗(电动下悬外开70°)  
有效面积5.46m<sup>2</sup>距地h=3490mm

自然排烟窗(电动下悬外开70°)  
有效面积5.46m<sup>2</sup>距地h=3490mm

装饰花格红砖幕墙

装饰花格红砖幕墙

300 350 1512 2600 1512 325 1475 1450 1450 1475 325 1512 2600 1512 350 300

BMLC5535 BMLC5935 BMLC5535

LBC1807 LBC2107

LBC1807 LBC2107

LB08012

LB09012

LB08012

LB09012

9,500 (JG)

F+0.450  
F+0.300  
F+0.150

F+0.200

F+0.400

F+0.600

F+0.800

F+1.000

F+1.400

F+1.700

F+2.000

F+2.300

F+2.600

F+2.900

F+3.200

F+3.500

F+3.800

F+0.450  
F+0.300  
F+0.150

结构顶层标高5.00

报告厅

屏幕

报告厅上空  
(419座)

13281

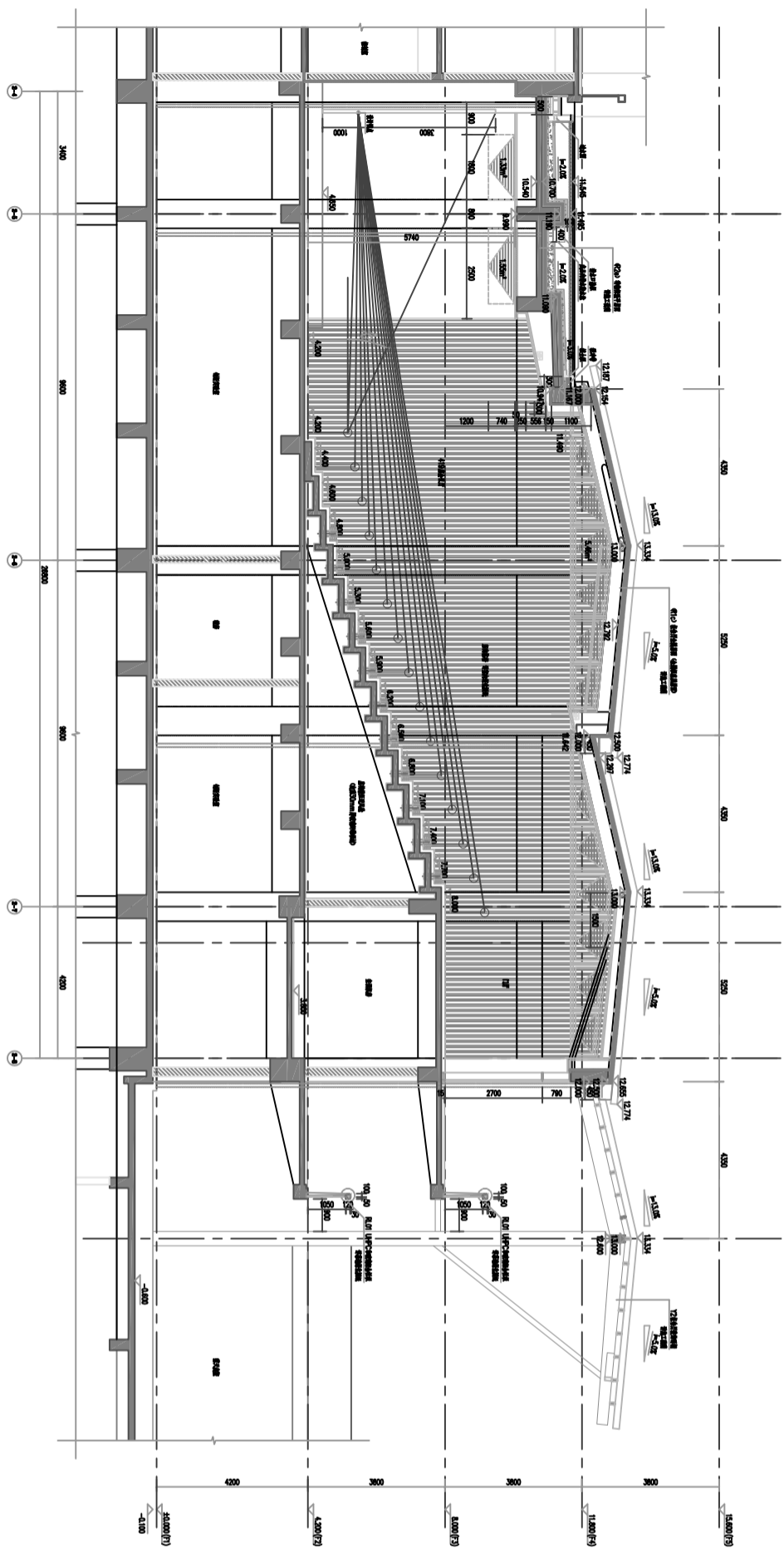
13229

回风井

回风井

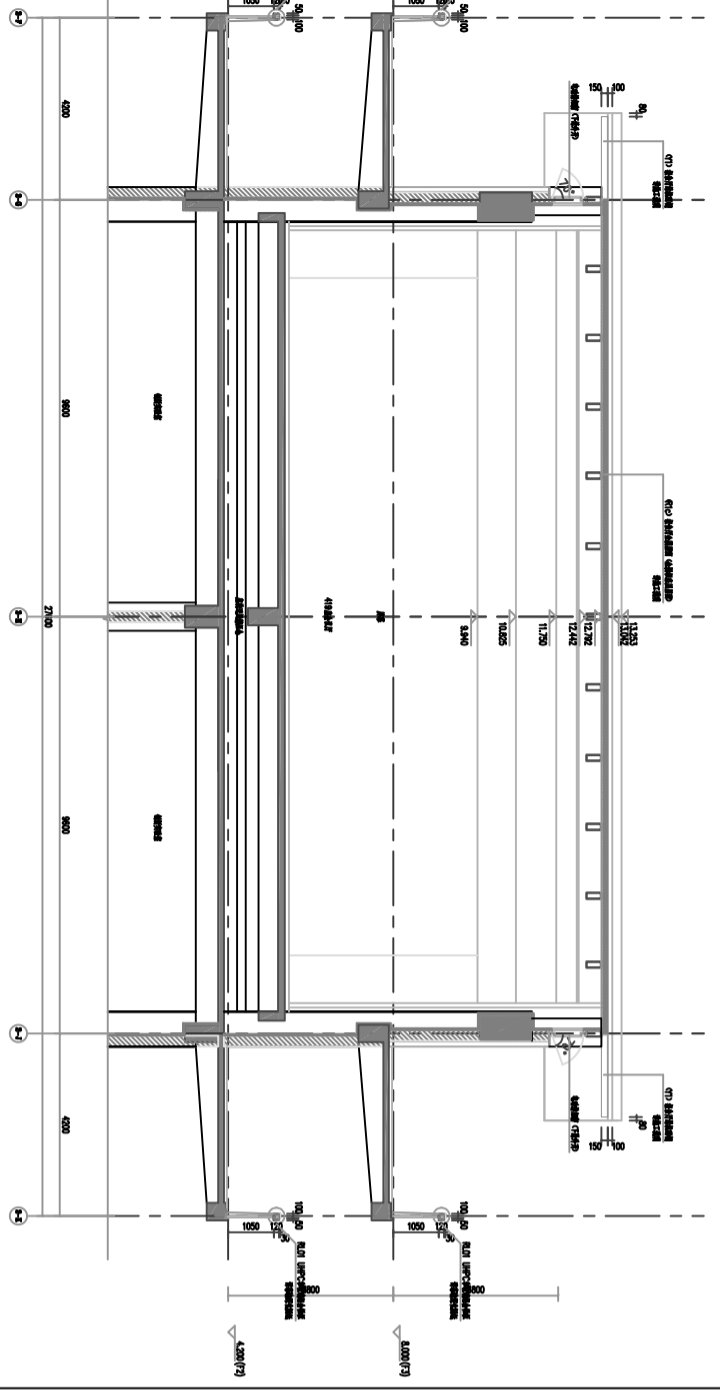
回风井

回风井

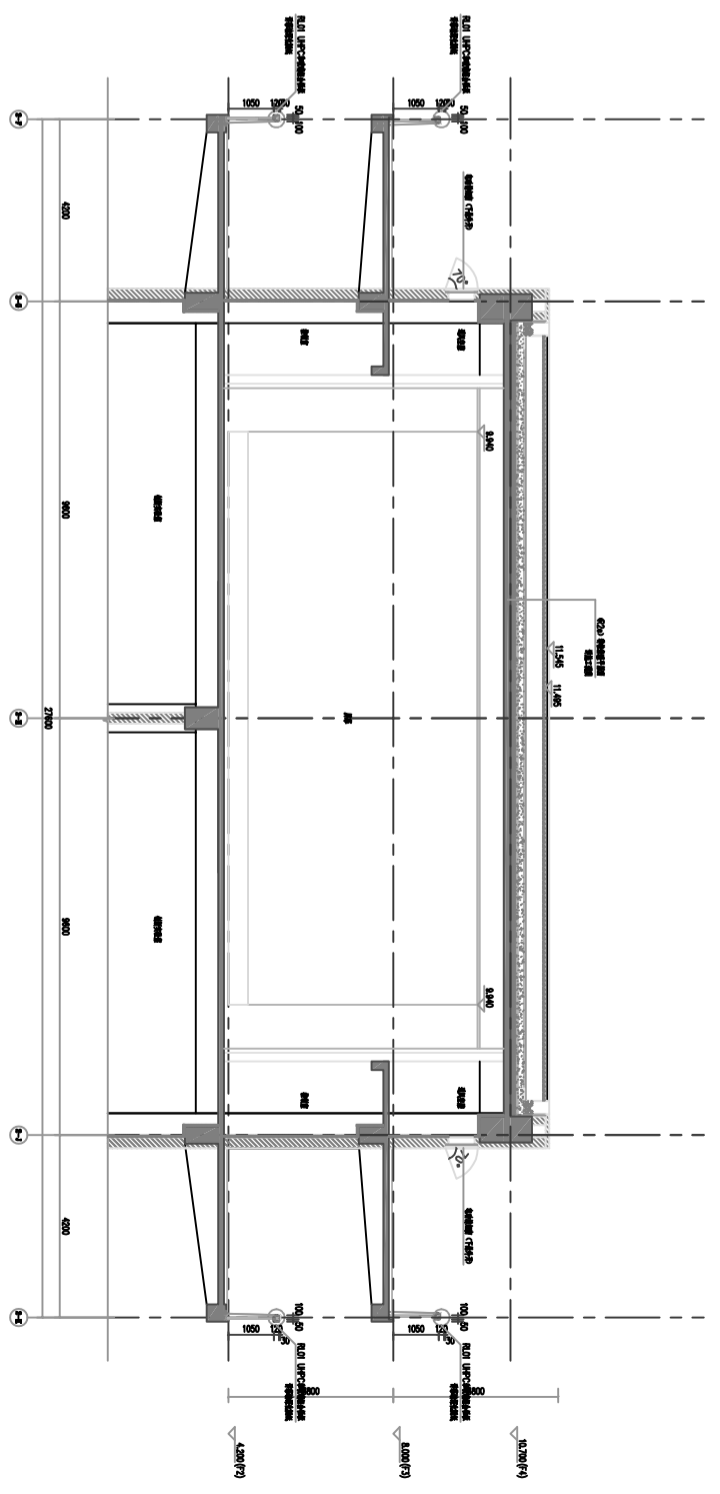


① 报告厅 1-1 剖面大样图 1:50

1. 图例
- 250厚加气混凝土砌块
  - 装饰抹灰
  - 实木地板
  - 乳胶漆、腻子
  - 玻璃、门、窗
2. 注
1. 门窗五金配件按国家现行标准执行。
  2. 本图所示之门窗五金配件均按国家现行标准执行。
  3. 本图所示之门窗五金配件均按国家现行标准执行。
  4. 本图所示之门窗五金配件均按国家现行标准执行。
  5. 本图所示之门窗五金配件均按国家现行标准执行。
  6. 本图所示之门窗五金配件均按国家现行标准执行。
  7. 本图所示之门窗五金配件均按国家现行标准执行。
  8. 本图所示之门窗五金配件均按国家现行标准执行。
  9. 本图所示之门窗五金配件均按国家现行标准执行。
  10. 本图所示之门窗五金配件均按国家现行标准执行。

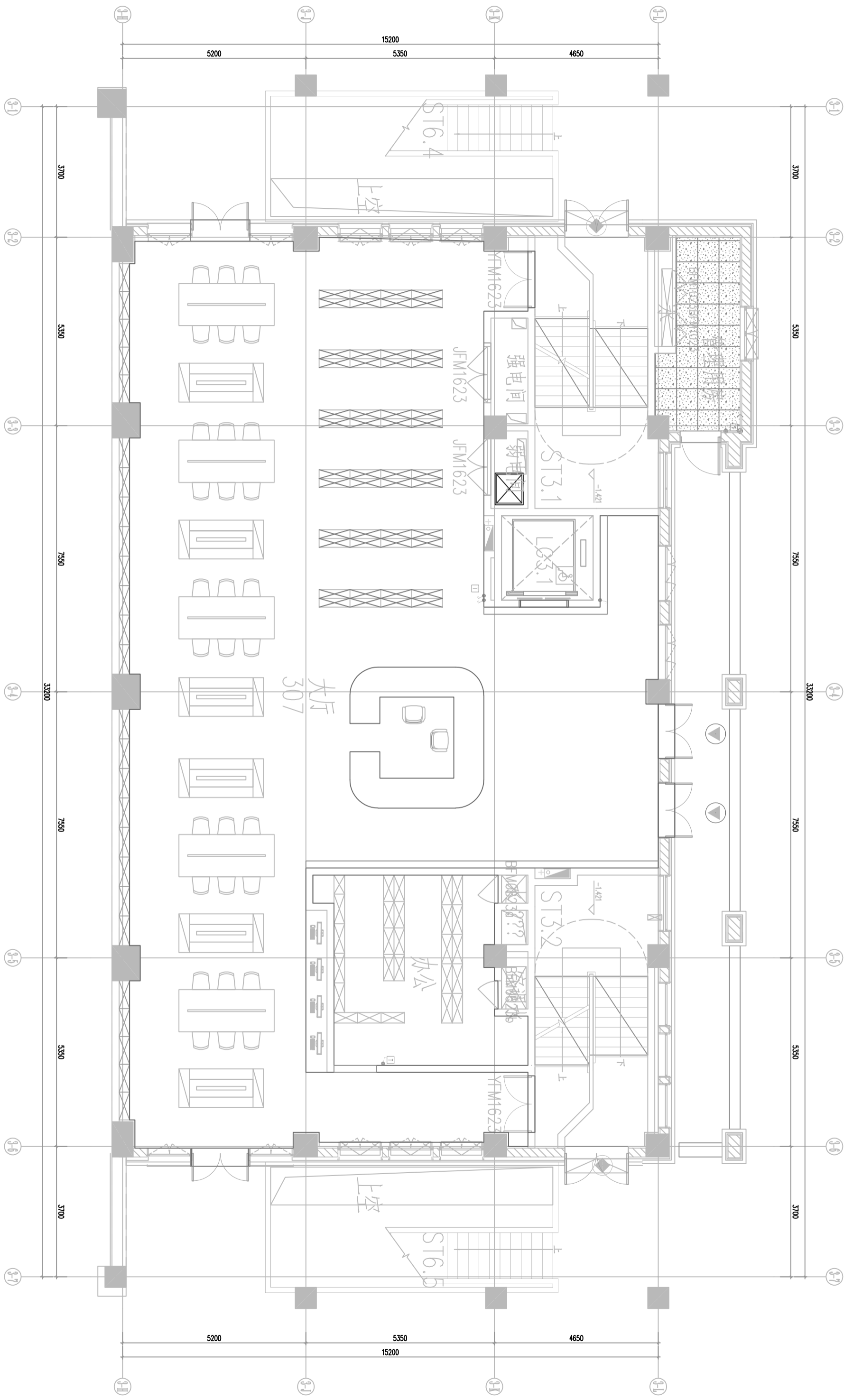


② 报告厅 2-2 剖面大样图 1:50

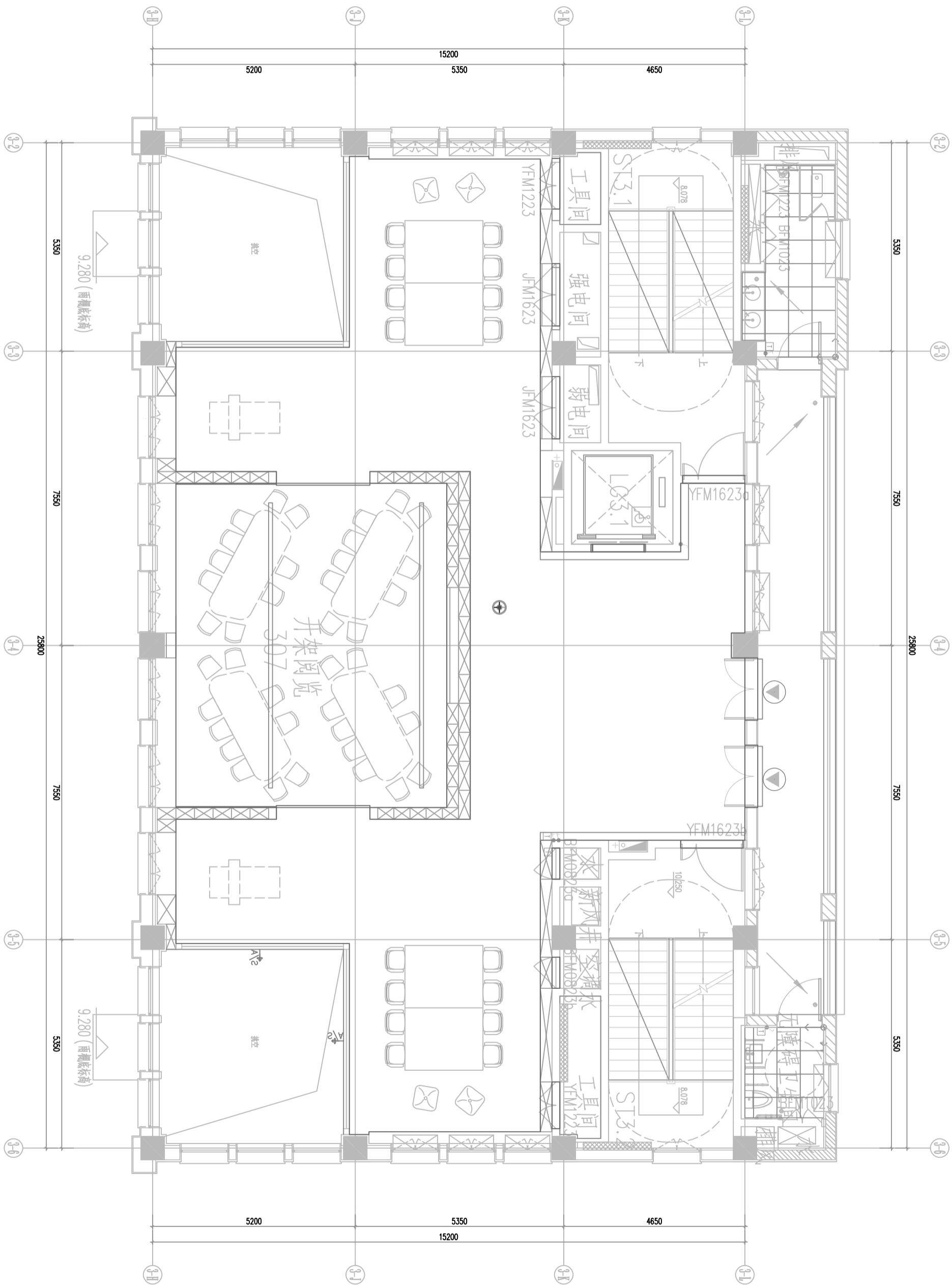


③ 报告厅 3-3 剖面大样图 1:50

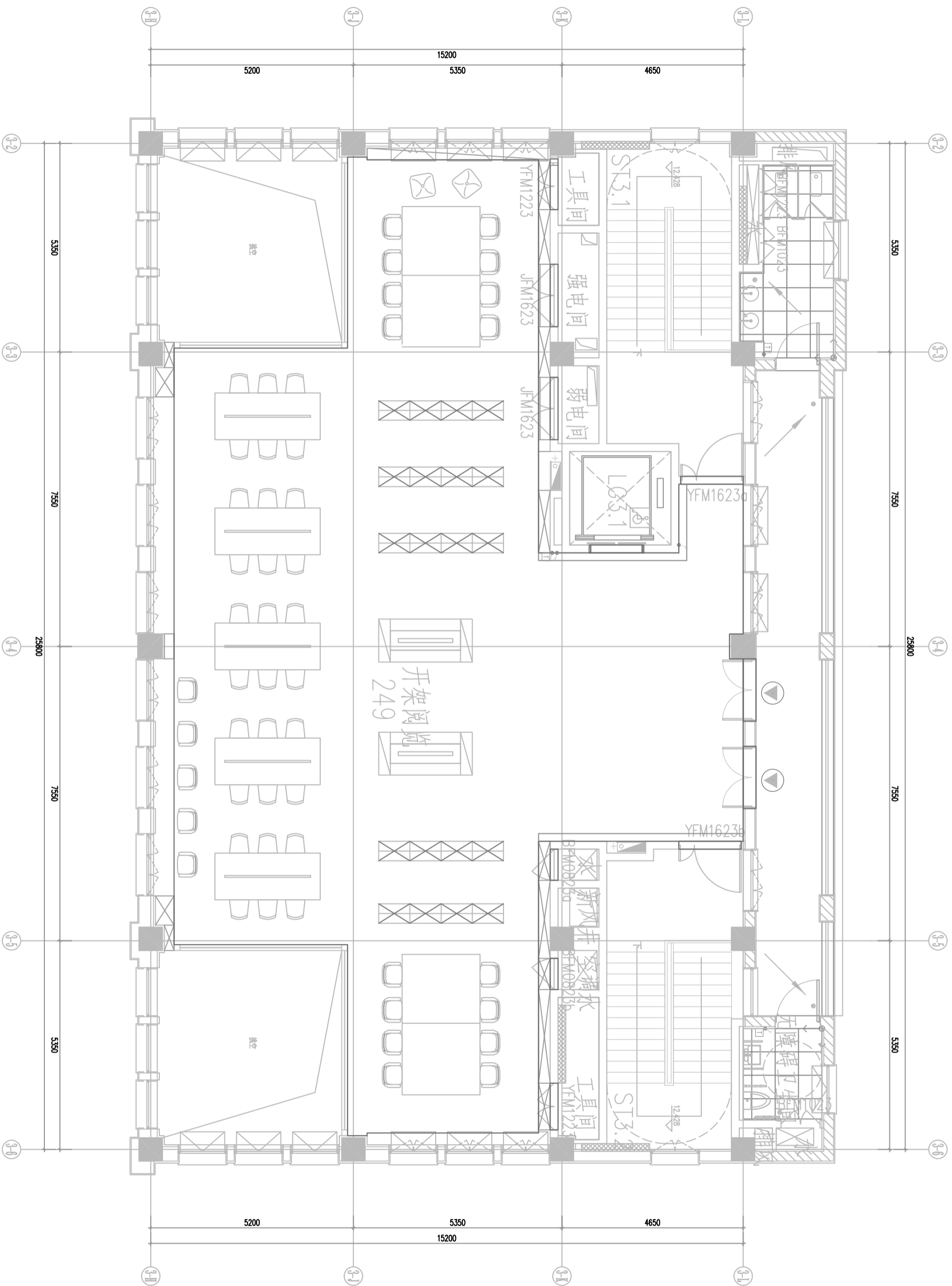
# 图书馆一层平面图







图书馆三层平面图



图书馆四层平面图