

# 梅富路（贤荟路-春申路）道路新建工程 前期管线搬迁报告

上海营邑城市规划设计股份有限公司

2025 年 9 月

规划设计方案章

规划设计证书编号：自资规甲字 21310053

规划设计证书等级：甲级

梅富路（贤荟路-春申路）道路新建工程  
前期管线搬迁报告

任务编号： S2024-0360

总经理： 俞 进

总工程师： 曹 晖

项目负责所： 市政和道路交通规划所

所长： 徐 峥

项目负责人： 施 宇

项目参加人： 王兆祥 李承真

校对： 李沛欣

审核： 徐 峥

# 目 录

1 概述.....	1
1.1 项目概况.....	1
2 编制依据及原则.....	5
2.1 编制依据.....	5
2.2 编制原则.....	5
2.3 各专业套用定额.....	6
3 主体设计及管线搬迁方案.....	7
3.1 主体设计方案.....	7
3.2 管线搬迁方案.....	13
3.3 搬迁工作量.....	15

# 1 概述

## 1.1 项目概况

闵行区位于上海市地域腹部，形似一把“钥匙”。北纬 31.05 度，东经 121.25 度。东与徐汇区、浦东新区相接；南靠黄浦江与奉贤区相望；西与松江区、青浦区接壤；北与长宁区、嘉定区毗邻；虹桥国际机场位于区境边沿。吴淞江流经北境，黄浦江纵贯南北，分区界为浦东、浦西两部分。闵行是上海市主要对外交通枢纽，是西南地区主要工业基地、科技及航天新区。

闵行新城是闵行区政治、经济文化中心。以闵行工业区和莘庄工业区、紫竹科学园区为依托，发展成为以大型机电制造和航天工业、电子通讯、信息技术、IT 产业为主，具有现代研发制造业、现代服务业、生态居住、都市旅游等多种功能的相对独立的中等规模城市。是中心城能量辐射的最佳区域之一，对中心城的西南区域产生强烈的互引效应。

梅陇社区 03、06 单元【MHP0-0303、MHP0-0306（原闵行新城 MHC10602 单元）】，为闵行新城中心城拓展区，以梅陇镇为主体，部分区域属莘庄镇。东接徐汇环外地区，北望闵行环内地区，西临莘庄地区，交通条件较好。单元对外交通联系主要依靠城市快速路外环高速、沪金高速、虹梅南路、莲花南路等，出行较为方便。

梅富路是梅陇社区 03、06 单元内的一条南北向城市支路，南起

银都路，北至外环线，全长约 2.15km。本段梅富路工程范围南起贤荟路，北至春申路，全长约 1.0km，规划红线宽度 24.0~30.0m。是闵行区生态专项工程“外环生态梅陇段”的配套道路。本项目范围内春申塘~春申路段已按原规划红线 20m 实施，根据《闵行区梅陇社区 03、04 单元（MHP0-0303、MHP0-0304）控制性详细规划》（2014 年 5 月），梅富路（春申路以南）红线由 20m 调整为 24m，预留增加车道的空间。但该段雨水管道不满足系统规划标准，需提标改造；春申塘以南段规划红线宽度 30m，尚未实施，现状梅富路为断头路。工程起点的梅富路（银都路-贤荟路）段以及贤荟路（务本路-梅富路）道路新建工程目前已完成立项工作，将与本工程同步实施。

本段梅富路的建设对完善地区路网打通断头路和市政管线的配套达标、为外环绿带乃至整个梅陇社区全面建设的开展发挥重要作用。

2021 年 2 月，上海市闵行区发展和改革委员会对梅富路（贤荟路~春申路）道路新建工程项目建议书进行了批复。确定本工程梅富路南起贤荟路，北至春申路，规划红线宽度 24-30m，道路等级为城市支路。



本工程区位图

基于上述情况，我公司受上海市闵行区交通委员会的委托，编制梅富路（贤荟路-春申路）道路新建工程管线搬迁初步设计，为工程管线搬迁及投资概算提供依据。

## 1.2 主要结论

梅富路（贤荟路-春申路）道路新建工程前期管线搬迁及投资概算报告共计 1718.54 万元。

费用类别	本次概算（万元）
上水管线搬迁	714.12
电力管线搬迁	257.47
燃气管线搬迁	102.13
通信管线搬迁	644.81
合计	1718.54
道路修复赔补费	0.00
总计	1718.54

注：本次概算中，各管线搬迁费用中已含管理费、不可预见费、初步设计设计费等。

## 2 编制依据及原则

### 2.1 编制依据

- 1) 《梅富路（贤荟路-春申路）道路新建工程可行性研究报告》——中船第九设计研究院工程有限公司
- 2) 上海市测绘院提供的道路红线、现状地形图及地下管线图等
- 3) 各管线权属单位提供的资料
- 4) 管线单位提供及现场排摸收集的资料（以 2024 年 3 月收集的资料为准）

### 2.2 编制原则

- 1) 结合工程情况、施工筹划等因素编制管线搬迁费用概算。
- 2) 在综合考虑各类现状市政管线与主体工程实施之间关系的基础上确定管线搬迁次数，尽量考虑对现状管线的保护利用。
- 3) 为节约工程费用，原则上按一次搬迁考虑。
- 4) 本工程所需搬迁的管线均按拆一还一的原则考虑。现状多路同路由通信管道搬迁时按同一管位进行合并考虑。
- 5) 单根通信光缆按常规 2 公里算、单根通信电缆按常规 0.5 公里算，其余管线按影响长度增加 10%考虑。

## 2.3 各专业套用定额

1、电力专业 10kV 及以下部分采用 2022 年版《20kV 及以下配电网工程建设预算编制与计算标准》、2022 年版《20kV 及以下配电网工程建设概算定额》；35kV 及以上部分采用 2018 年版《电力建设工程预算定额》(第四册)和《电网工程建设预算编制与计算规定》；

2、通信专业采用《信息通信建设工程预算定额（451 定额）》（工业和信息化部）；

3、上水专业采用《上海市城镇给排水工程预算定额》（SHA8-31(01)-2016）

4、燃气专业采用《2016 版上海市燃气管道工程预算定额》（SHA6-31-2016）

5、其他各管线现行的设计、施工标准；

6、上海市及国家现行相关强制性条文、标准及规范；

7、2023 年第四季度（电力）价格。

8、2023 年第四季度（通信）价格。

9、2024 年 2 月（上水、燃气）信息价格。

### 3 主体设计及管线搬迁方案

#### 3.1 主体设计方案

根据本工程立项批复，本次梅富路南起贤荟路，设计桩号 K0+298.824（不含贤荟路交叉口），北至春申路，K1+266.78（不含春申路交叉口），设计中心线与规划中心线一致，设计道路全长 947.75m。全线设置 1 处平曲线，半径为 300m；1 处折点，位于兴梅路交叉口。平面线形满足设计速度 30km/h 时不设超高圆曲线最小半径要求。平曲线要素见下表：

交点	桩号	偏角	圆曲线半径 (m)	缓和曲线 (m)	切线长 (m)	外矢距 (m)	圆曲线长 (m)	平曲线总长 (m)
起点	K0+298.824							
JD1	K0+425.13	右偏 42°29' 7"	300	0	116.619	21.869	222.452	222.452
JD2	K0+942.039	左偏 0°23' 13"	0	0	0	0	0	0
终点	K1+266.78							

#### 一、纵断面设计

1、道路纵断面设计基本原则如下：

- 1) 技术上符合规范规定的对应设计车速的各项线形技术指标，确保行车安全；
- 2) 按潮湿类型拟定路基最小高度，确保路基稳定；
- 3) 综合考虑周围现状地面标高，与沿线地块规划标高保持顺畅衔接和良好排水；满足河道梁底标高要求；
- 4) 结合路面结构方案，拟定设计高程，减少对既有路基的扰动；

- 5) 满足各种市政管线的覆土需要；
- 6) 结合周边地块的开发，与其竖向标高能有良好衔接。
- 7) 交叉口路段纵坡宜小于或等于 2%，困难情况下不宜大于 2.5%，特殊情况下不应大于 3%。

## 2、同时道路的设计标高必须满足如下条件

- 1) 与横向道路的衔接。
- 2) 既有段考虑与两侧现状地块接顺。
- 3) 尽量减少使用平坡和小于 0.3%的纵坡段落，满足道路排水要求。
- 4) 满足春申塘航道净空、梅南路道路净空要求

## 3、纵断面设计

道路竖向设计主要控制因素：现状道路高程、两侧地块高程、春申塘航道净空、梅南路道路净空。

适当提升贤荟路交叉口标高，起点交叉口设置 2.5%纵坡，以增大桥梁接地点与交叉口停车线的距离。春申塘桥南北两侧桥接坡纵坡采用 3.5%（坡长 $\geq$ 150m），以满足非机动车骑行上桥条件。

一般路段路面设计高程控制在 4.3m 左右，全线共设竖曲线 9 处，最大纵坡为 3.50%，最小纵坡为 0.3%，最大坡长 142m，最小坡长 85m，最小凹曲线半径为 1600m，最小凸曲线半径为 700m，最小竖曲线长度为 27.2m。

坡度、坡长、竖曲线半径等纵断面线形指标均满足规范要求。

## 二、横断面设计

梅富路为城市支路，路幅总宽 24/30 米，本次横断面设计综合控规、梅富路的道路等级与交通量预测资料，并考虑与南北两端的现状道路断面衔接，进行断面布置。

1、贤荟路~K0+722 段，规划红线宽度为 30 米，该段跨越春申塘和兴南路。该段主要为沿线居住地块过河出行服务。本次设计按照双向二车道+辅道断面布置。

2.25m(人行道)+5.0m(辅道)+15.5m(中分带)+5.0m(辅道)+2.25m(人行道)=30.0m(红线宽度)。

2、K0+722~春申路段，现状已按原 20m 红线建成，现根据《闵行区梅陇社区 03、04 单元（MHP0-0303、MHP0-0304）控制性详细规划修编（2014 年 5 月）》“梅富路（春申路以南）红线由 20m 调整为 24m，预留增加车道空间”。本次设计按照 15m 车行道宽度布置（预留标线划设双向 3 车道条件）。

4.5m(人行道，含 1.5m 绿化带)+15.0m(车行道)+4.5m(人行道，含 1.5m 绿化带)=24.0m(红线宽度)。

### 三、路基设计

本工程新建辟通段经过已动迁空地，路基需清除表层耕植土及房基。

#### （1）一般路基

为保证路基的强度及稳定性，路堤应保持在不利季节路槽底处于中湿状态或干燥状态，避免过湿状态。

#### a) 土路基设计回弹模量

道路路槽底面土基设计回弹模量值应大于等于 25MPa，对于路基上路床（厚 40cm）进行加固处理，采用 6%石灰土予以加强。

#### b) 清表处理

道路沿线除浜塘外，基本为农田，路基范围内的表层 30cm 耕植土、腐植土及建筑垃圾必须予以清除，然后碾压夯实。

#### c) 压实要求

路基压实度采用重型击实标准控制，根据《路面设计规范》（DG/TJ08-2131-2013）路基压实度标准。

#### d) 路基填料

一般路段可采用符合规范要求的粘性土和粉质粘土。淤泥、沼泽土、冻土、有机土、含草皮土、生活垃圾、树根和含有腐蚀物的土不得用于路基填料。

土的塑性指数一般要求在 15~20 之间，土的有机质含量不大于 10%，硫酸盐含量应不大于 0.8%。液限大于 50、塑性指数大于 26 的土，以及含水量超过规定的土，不得直接用作路堤填料，确需使用时，必须采取满足设计要求的工程技术措施进行处理，经检验合格后方可使用。

### 四、桥梁设计

梅富路道路等级为城市支路，南起贤荟路，北至春申路，全长 947.75m，规划红线宽度 24m~30m。本项目从南至北依次跨越春申塘、

机场联络线和梅南路，共设桥梁一座，即：春申塘桥（同时跨越机场联络线、梅南路）。

跨径布置：3×22 刚接空心板+（38+68+38）连续钢箱梁+47 简支钢箱梁+5×22 刚接空心板=367m。

## 五、排水设计

本工程南起贤荟路，北至春申路。设计范围为桩号 K0+298.824～K1+266.78，道路全长 947.75m。道路红线宽 24~30m；排水工程范围同道路工程。

### 1、雨水管道工程

#### 1）梅富路（春申路～春申塘）

由于“集心雨水排水系统”尚未进行提标改造规划，建议尽快进行“集心雨水排水系统”提标改造规划设计。

现状Φ1800～Φ2400 雨水管道保留利用，并进行 CCTV 检测，根据管道破损情况进行修复。

#### 2）梅富路（春申塘～贤荟路）

拟新建一根 DN1300 雨水管道，自春申塘南侧起排，收集沿线道路路面及两侧地块的雨水后，自南向北自流排至春申塘。

### 2、污水管道工程

梅富路（春申路～春申塘）现状污水管道为 DN400，满足周边地块排水要求，大部分污水管道保留利用，仅 K0+560~K0+720 段影响桥梁施工，原标高原管径向东搬迁约 3m。

梅富路（春申塘～贤荟路）拟新建一根DN400 污水管道，自春申塘南侧起排，收集两侧地块的污水后，自北向南排至南段梅富路下新建的DN400 污水管道，最终排至银都路下现状DN600～DN800 污水管道内。

### 3.2 管线搬迁方案

原则上对施工范围内影响的管线进行一次性搬迁到位。

#### 一、电力

梅富路（梅南路-春申路）现状新建道路内梅富路泵站用进线电缆因埋深较浅（全程 0.3~0.5 米）影响道路施工，现根据现场勘探再结合管综规划将该加深埋深电缆搬迁至新建道路右侧避让主体，保障施工。

梅南路南侧现状电力架空线位于本次新建桥梁范围内，现状电力架空线位于本次实施桥梁投影面之下，悬高不能满足桥梁施工的安全距离，为了保障主体施工，现将跨越桥梁部分架空线改为入地形式过路，与桥梁平行部分架空迁出桥梁投影面之下，新立杆位于本次新建道路右侧红线内。

#### 二、通信

梅富路（兴梅路-梅南路）现状 8 孔移动非开挖管道位于本次新建桥梁桥桩处，影响桥梁施工，现将该管道搬迁至新建桥梁下人行道处。

梅富路（兴梅路-梅南路）现状架空通信位于桥梁投影面之下影响

桥梁施工，现将该线路向西移位至新建桥梁下人行道西侧，保障桥梁施工。

梅富路（兴梅路-春申路）现状架空通信因道路侧石线调整，调整后现状架空线位于机动车道内，影响道路施工，现将该架空向西移位至新建道路西侧，保证道路工程顺利施工。

### 三、上水

根据物探所示现状梅富路（春申路-梅南路）东西两侧各有一路DN300 上水管，西侧路径为梅富路（春申路-兴梅路），东侧管道路径为梅富路（春申路-梅南路），因现状管线位于本次道路工程新建树穴处且埋深较浅影响主体施工，现将两侧管道搬迁至新规划道路红线处，避让树穴，保证主体施工。

### 四、燃气

梅富路梅南路口现状燃气DN100 管道位于本次工程新建桥梁桩基处为了保障桥梁及管道的完全施工及运行，现将影响范围内的燃气管搬迁至新建道路东侧红线内。

### 3.3 搬迁工作量

#### 1) 电力

经对现状电力管线的梳理，结合主体工程实施方案，根据市政管线综合规划设计，同时征询管线权属单位意见，电力管线主要搬迁量如下：

电力管线搬迁工作量表

序号	方向	位置	名称	规格	根数/路数	搬迁长度 /km	搬迁原因
1	南北	梅富路（梅南路以南60米~兴梅路）	电力电缆	10KV	1	0.339	施工范围内
			电力电缆	10KV	1	0.234	
			电力电缆	10KV	1	0.316	
			保护管	10KV	2	0.147	
			保护管	10KV	4	0.024	
			保护管	10KV	6	0.190	
			架空线	0.4KV	1	0.205	
			电力光缆	48D	2	4.00	
2	南北	梅富路（兴梅路）-春申路）	保护管	10KV	2	0.06	施工范围内
			保护管	10KV	4	0.06	

2) 通信

经对现状通信管线的梳理，结合主体工程实施方案，根据市政管线综合规划设计，同时征询管线权属单位意见，通信管线主要搬迁量如下：

通信管道搬迁工作量表								
序号	方向	位置	材质	孔径	孔公里	工艺	搬迁次数	搬迁原因
1	南北	春申路-规划路	Fe	Φ 102	4000	开槽	1	道路改建

通信管道光缆搬迁工作量表								
序号	方向	位置	芯数	数	搬迁次数	管道权属	权属单位	备注
地-1	东西	兴梅路口电信光交	96	5FE	1	电信	电信	光交
地-2	东西	兴梅路口电信光交	48	5FE	1	电信	电信	光交
地-3	东西	兴梅路口电信光交	24	5FE	1	电信	电信	光交
地-4	东西	兴梅路口电信光交	24	5FE	1	电信	电信	光交
地-5	东西	兴梅路口电信光交	24	5FE	1	电信	电信	光交
地-6	东西	兴梅路口电信光交	24	5FE	1	电信	电信	光交
地-7	东西	兴梅路口电信光交	24	5FE	1	电信	电信	光交
地-8	东西	兴梅路口电信光交	12	5FE	1	电信	电信	光交
地-9	东西	兴梅路口电信光交	12	5FE	1	电信	电信	光交
地-10	东西	兴梅路口电信光交	12	5FE	1	电信	电信	光交
地-11	东西	兴梅路口电信光交	12	5FE	1	电信	电信	光交
地-12	南北	兴梅路口电信光交	12	5FE	1	电信	移动	光交
地-13	南北	兴梅路口电信光交	12	5FE	1	电信	移动	光交
地-14	南北	兴梅路口电信光交	12	5FE	1	电信	移动	光交
地-15	南北	兴梅路-规划路	48	8SI	1	移动	移动	光交
地-16	南北	兴梅路-规划路	12	5FE	1	电信	移动	光交
地-17	南北	兴梅路-规划路	12	5FE	1	电信	移动	光交
地-18	南北	兴梅路-规划路	24	5FE	1	电信	移动	光交
地-19	南北	兴梅路-规划路	24	5FE	1	电信	移动	光交
地-20	南北	兴梅路-规划路	24	5FE	1	电信	移动	光交
地-21	南北	兴梅路-规划路	48	5FE	1	电信	移动	光交
地-22	南北	兴梅路-规划路	48	5FE	1	电信	移动	光交
地-23	南北	兴梅路-规划路	48	5FE	1	电信	移动	光交
地-24	南北	兴梅路-规划路	50对电缆	5FE	1	电信	移动	光交
地-25	南北	兴梅路-规划路	50对电缆	5FE	1	电信	移动	光交
地-26	南北	兴梅路-规划路	50对电缆	5FE	1	电信	移动	光交

地-27	南北	兴梅路-规划路	50对电缆	5FE	1	电信		光交
地-28	南北	兴梅路-规划路	50对电缆	5FE	1	电信		光交
地-29	南北	兴梅路-规划路	400对电缆	5FE	1	电信		光交
地-30	南北	兴梅路-规划路	600对电缆	5FE	1	电信		光交
地-31	南北	兴梅路-规划路	48	8SI	1	移动	移动	
地-32	南北	兴梅路-规划路	48	8SI	1	移动	移动	
地-33	南北	兴梅路-规划路	144	8SI	1	移动	移动	
地-34	南北	兴梅路-规划路	144	8SI	1	移动	移动	
地-35	南北	兴梅路-规划路	96	8SI	1	移动	移动	
地-36	南北	兴梅路-规划路	48	8SI	1	移动	移动	
地-37	南北	兴梅路-规划路	48	8SI	1	移动	移动	
地-38	南北	兴梅路-规划路	48	8SI	1	移动	移动	
地-39	南北	兴梅路-规划路	48	8SI	1	移动	移动	
地-40	南北	兴梅路-规划路	48	8SI	1	移动	移动	
地-41	南北	兴梅路-规划路	48	8SI	1	移动	移动	
地-42	南北	兴梅路-规划路	48	8SI	1	移动	移动	
地-43	南北	兴梅路-规划路	48	8SI	1	移动	移动	
地-44	南北	兴梅路-规划路	48	8SI	1	移动	移动	
地-45	南北	兴梅路-规划路	48	8SI	1	移动	移动	
地-46	南北	兴梅路-规划路	48	8SI	1	移动	移动	
地-47	南北	兴梅路-规划路	48	8SI	1	移动	移动	
地-48	南北	兴梅路-规划路	24	8SI	1	移动	移动	
地-49	南北	兴梅路-规划路	24	8SI	1	移动	移动	
地-50	南北	兴梅路-规划路	24	8SI	1	移动	移动	
地-51	南北	兴梅路-规划路	24	8SI	1	移动	移动	
地-52	南北	兴梅路-规划路	24	8SI	1	移动	移动	
地-53	南北	兴梅路-规划路	24	8SI	1	移动	移动	
地-54	南北	兴梅路-规划路	24	8SI	1	移动	移动	
地-55	南北	兴梅路-规划路	24	8SI	1	移动	移动	
地-56	南北	兴梅路-规划路	24	8SI	1	移动	移动	
地-57	南北	兴梅路-规划路	24	8SI	1	移动	移动	
地-58	南北	兴梅路-规划路	24	8SI	1	移动	移动	
地-59	南北	兴梅路-规划路	24	8SI	1	移动	移动	光交
地-60	南北	兴梅路-规划路	24	8SI	1	移动	移动	光交
地-61	南北	兴梅路-规划路	24	8SI	1	移动	移动	光交
地-62	南北	兴梅路-规划路	12	8SI	1	移动	移动	
地-63	南北	兴梅路-规划路	12	8SI	1	移动	移动	
地-64	南北	兴梅路-规划路	12	8SI	1	移动	移动	
地-65	南北	春申路-兴梅路	96	8SI	1	移动	移动	光交
地-66	南北	春申路-兴梅路	96	8SI	1	移动	移动	光交

地-67	南北	春申路-兴梅路	24	8SI	1	移动	移动	光交
地-68	南北	春申路-兴梅路	24	8SI	1	移动	移动	光交
地-69	南北	春申路-兴梅路	24	8SI	1	移动	移动	光交
地-70	南北	春申路-兴梅路	24	8SI	1	移动	移动	光交
地-71	南北	春申路-兴梅路	24	8SI	1	移动	移动	光交
地-72	南北	春申路-兴梅路	24	8SI	1	移动	移动	光交
地-73	南北	春申路-兴梅路	24	8SI	1	移动	移动	光交
地-74	南北	春申路-兴梅路	24	8SI	1	移动	移动	光交
地-75	南北	春申路-兴梅路	24	8SI	1	移动	移动	光交
地-76	南北	春申路-兴梅路	24	8SI	1	移动	移动	光交
地-77	南北	春申路-兴梅路	24	8SI	1	移动	移动	光交
地-78	南北	春申路-兴梅路	12	8SI	1	移动	移动	光交
地-79	南北	春申路-兴梅路	12	8SI	1	移动	移动	光交
地-80	南北	春申路-兴梅路	12	8SI	1	移动	移动	光交
地-81	南北	春申路-兴梅路	12	8SI	1	移动	移动	光交

架空通信搬迁工作量表

序号	方向	位置	芯数	搬迁次数	权属单位	备注
空-1	南北	春申路-兴梅路	24	1	移动	

3) 上水

经对现状上水管线的梳理，结合主体工程实施方案，根据市政管线综合规划设计，同时征询管线权属单位意见，上水管线主要搬迁量如下：

上水管线搬迁工作量表

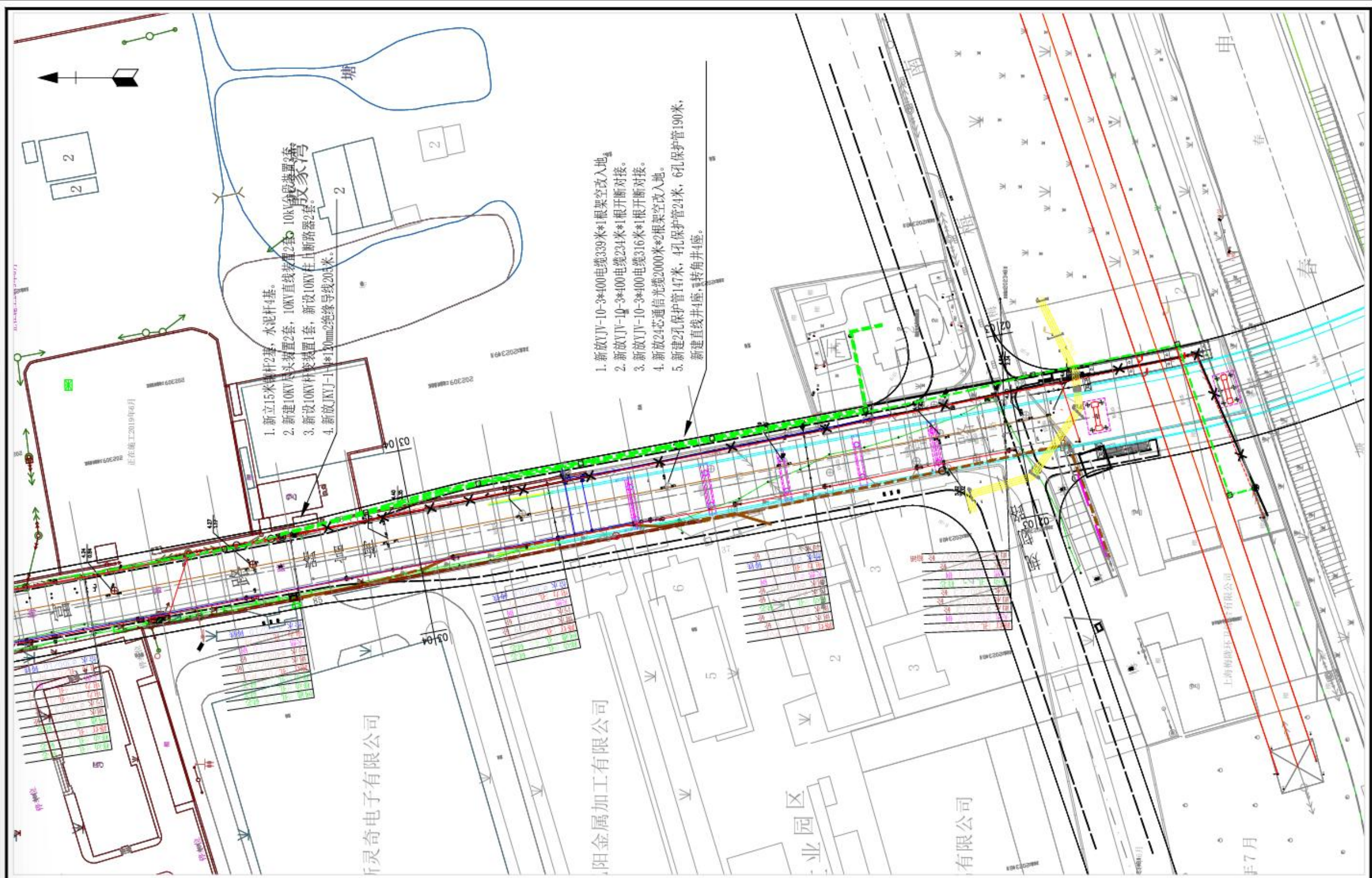
序号	方向	位置	管径	路数	搬迁长度 /km	搬迁原因
1	东西向	梅富路	DN300	2	1.220	道路工程
2	/	支管	DN200	10	0.260	道路工程

4) 燃气

经对现状燃气管线的梳理，结合主体工程实施方案，根据市政管线综合规划设计，同时征询管线权属单位意见，燃气管线主要搬迁量如下：

燃气管线搬迁工作量表

序号	方向	位置	管径	路数	搬迁长度 /km	搬迁原因
1	东西向	梅富路	DN100	1	0.350	道路工程

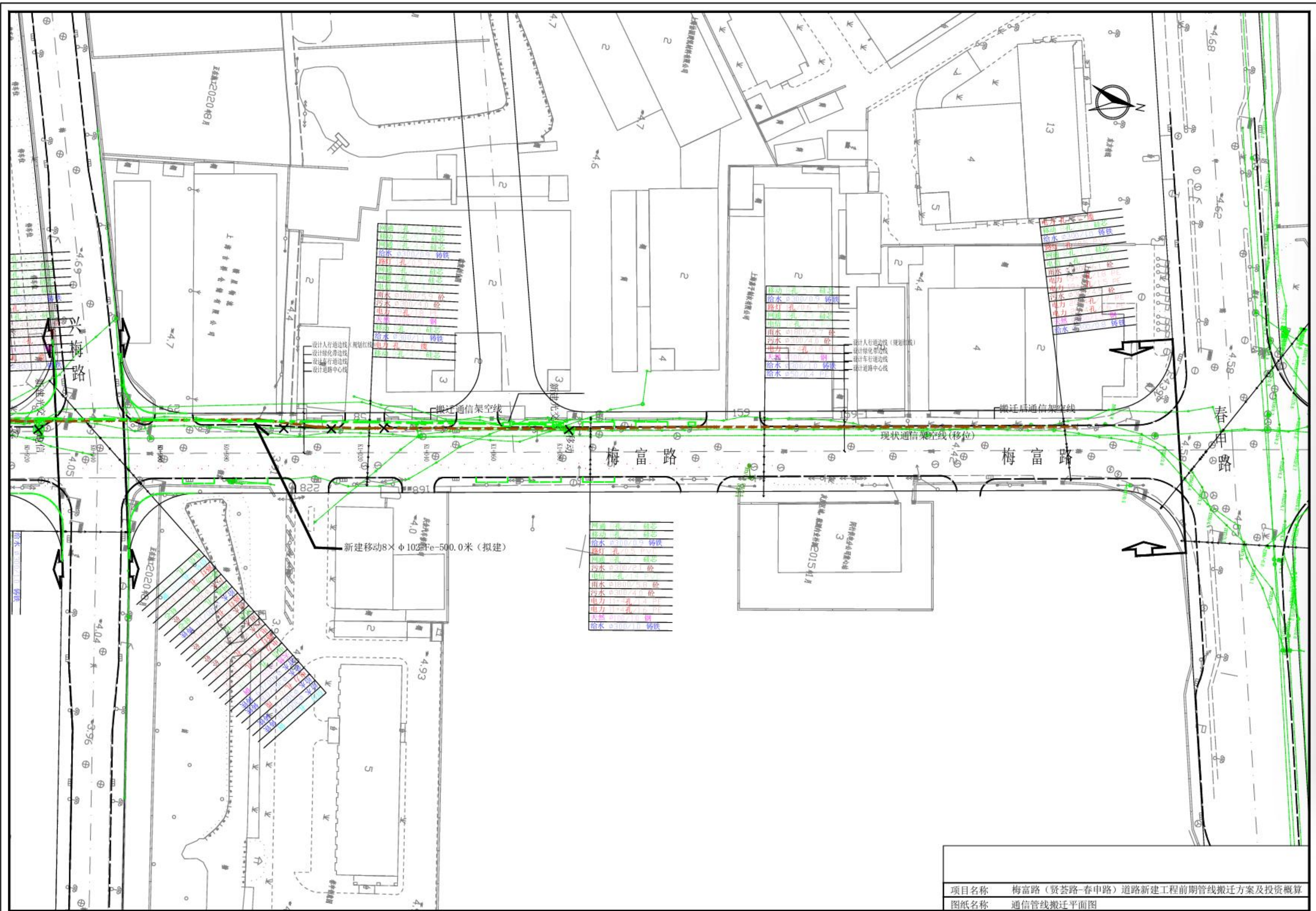


- 1. 新建15米镀锌杆2基, 水泥杆4基。
- 2. 新建10kV杆头装置2套, 10kV直线装置2套, 10kV分段装置2套。
- 3. 新建10kV杆头装置1套, 新建10kV柱上断路器2套。
- 4. 新建JKYJ-10-3\*400绝缘导线204米。

- 1. 新放JN-10-3\*400电缆339米\*1根架空改入地。
- 2. 新放JN-10-3\*400电缆234米\*1根开断对接。
- 3. 新放JN-10-3\*400电缆316米\*1根开断对接。
- 4. 新放24芯通信光缆2000米\*2根架空改入地。
- 5. 新建24孔保护管147米, 4孔保护管24米, 6孔保护管190米, 新建直井4座, 转角井4座。

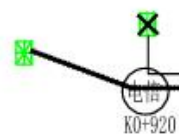
上海营邑城市规划设计股份有限公司				
项目名称	梅富路(贤荃路-春申路)道路新建工程前期管线搬迁方案及投资概算			
图纸名称	电力管线搬迁平面图			
任务编号	S2024-0360	比例	日期	第 1 张共 1 张







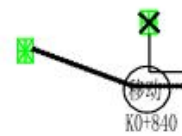
兴梅路



地-1	电信	2	-SM-	96C	拆除
地-2	电信	2	-SM-	48C	拆除
地-3	电信	2	-SM-	24C	拆除
地-4	电信	2	-SM-	24C	拆除
地-5	电信	2	-SM-	24C	拆除
地-6	电信	2	-SM-	24C	拆除
地-7	电信	2	-SM-	24C	拆除
地-8	电信	2	-SM-	12C	拆除
地-9	电信	2	-SM-	12C	拆除
地-10	电信	2	-SM-	12C	拆除
地-11	电信	2	-SM-	12C	拆除
地-12	电信	2	-SM-	12C	拆除
地-13	电信	2	-SM-	12C	拆除
地-14	电信	2	-SM-	12C	拆除

地-1	电信	2	-SM-	96C	新建
地-2	电信	2	-SM-	48C	新建
地-3	电信	2	-SM-	24C	新建
地-4	电信	2	-SM-	24C	新建
地-5	电信	2	-SM-	24C	新建
地-6	电信	2	-SM-	24C	新建
地-7	电信	2	-SM-	24C	新建
地-8	电信	2	-SM-	12C	新建
地-9	电信	2	-SM-	12C	新建
地-10	电信	2	-SM-	12C	新建
地-11	电信	2	-SM-	12C	新建
地-12	电信	2	-SM-	12C	新建
地-13	电信	2	-SM-	12C	新建
地-14	电信	2	-SM-	12C	新建

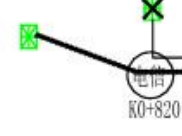
梅富路



地-15	移动	2	-SM-	48C	拆除
------	----	---	------	-----	----

地-15	移动	2	-SM-	48C	新建
------	----	---	------	-----	----

梅富路



地-16	电信	2	-SM-	12C	拆除
地-17	电信	2	-SM-	12C	拆除
地-18	电信	2	-SM-	24C	拆除
地-19	电信	2	-SM-	24C	拆除
地-20	电信	2	-SM-	24C	拆除
地-21	电信	2	-SM-	48C	拆除
地-22	电信	2	-SM-	48C	拆除
地-23	电信	2	-SM-	48C	拆除
地-24	电信	2	-SM-	50对电缆	拆除
地-25	电信	2	-SM-	50对电缆	拆除
地-26	电信	2	-SM-	50对电缆	拆除
地-27	电信	2	-SM-	50对电缆	拆除
地-28	电信	2	-SM-	50对电缆	拆除
地-29	电信	2	-SM-	400对电缆	拆除
地-30	电信	2	-SM-	600对电缆	拆除

地-16	电信	2	-SM-	12C	新建
地-17	电信	2	-SM-	12C	新建
地-18	电信	2	-SM-	24C	新建
地-19	电信	2	-SM-	24C	新建
地-20	电信	2	-SM-	24C	新建
地-21	电信	2	-SM-	48C	新建
地-22	电信	2	-SM-	48C	新建
地-23	电信	2	-SM-	48C	新建
地-24	电信	2	-SM-	50对电缆	新建
地-25	电信	2	-SM-	50对电缆	新建
地-26	电信	2	-SM-	50对电缆	新建
地-27	电信	2	-SM-	50对电缆	新建
地-28	电信	2	-SM-	50对电缆	新建
地-29	电信	2	-SM-	400对电缆	新建
地-30	电信	2	-SM-	600对电缆	新建

梅富路

兴梅路



地-31	移动	2	-SM-	48C	拆除
地-32	移动	2	-SM-	48C	拆除

地-31	移动	2	-SM-	48C	新建
地-32	移动	2	-SM-	48C	新建

梅富路

规划路



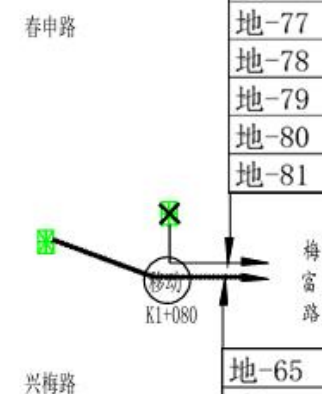
上海营邑城市规划设计股份有限公司

项目名称	梅富路（贤荟路-春申路）道路新建工程前期管线搬迁方案及投资概算				
图纸名称	管道光缆示意图				
任务编号	S2024-0360	比例		日期	

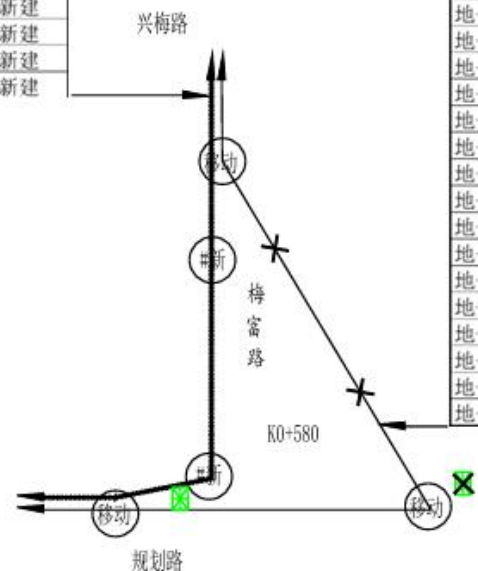
地-33	移动	2	-SM-	144C	新建
地-34	移动	2	-SM-	144C	新建
地-35	移动	2	-SM-	96C	新建
地-36	移动	2	-SM-	48C	新建
地-37	移动	2	-SM-	48C	新建
地-38	移动	2	-SM-	48C	新建
地-39	移动	2	-SM-	48C	新建
地-40	移动	2	-SM-	48C	新建
地-41	移动	2	-SM-	48C	新建
地-42	移动	2	-SM-	48C	新建
地-43	移动	2	-SM-	48C	新建
地-44	移动	2	-SM-	48C	新建
地-45	移动	2	-SM-	48C	新建
地-46	移动	2	-SM-	48C	新建
地-47	移动	2	-SM-	48C	新建
地-48	移动	2	-SM-	24C	新建
地-49	移动	2	-SM-	24C	新建
地-50	移动	2	-SM-	24C	新建
地-51	移动	2	-SM-	24C	新建
地-52	移动	2	-SM-	24C	新建
地-53	移动	2	-SM-	24C	新建
地-54	移动	2	-SM-	24C	新建
地-55	移动	2	-SM-	24C	新建
地-56	移动	2	-SM-	24C	新建
地-57	移动	2	-SM-	24C	新建
地-58	移动	2	-SM-	24C	新建
地-59	移动	2	-SM-	24C	新建
地-60	移动	2	-SM-	24C	新建
地-61	移动	2	-SM-	24C	新建
地-62	移动	2	-SM-	12C	新建
地-63	移动	2	-SM-	12C	新建
地-64	移动	2	-SM-	12C	新建

地-33	移动	2	-SM-	144C	拆除
地-34	移动	2	-SM-	144C	拆除
地-35	移动	2	-SM-	96C	拆除
地-36	移动	2	-SM-	48C	拆除
地-37	移动	2	-SM-	48C	拆除
地-38	移动	2	-SM-	48C	拆除
地-39	移动	2	-SM-	48C	拆除
地-40	移动	2	-SM-	48C	拆除
地-41	移动	2	-SM-	48C	拆除
地-42	移动	2	-SM-	48C	拆除
地-43	移动	2	-SM-	48C	拆除
地-44	移动	2	-SM-	48C	拆除
地-45	移动	2	-SM-	48C	拆除
地-46	移动	2	-SM-	48C	拆除
地-47	移动	2	-SM-	48C	拆除
地-48	移动	2	-SM-	24C	拆除
地-49	移动	2	-SM-	24C	拆除
地-50	移动	2	-SM-	24C	拆除
地-51	移动	2	-SM-	24C	拆除
地-52	移动	2	-SM-	24C	拆除
地-53	移动	2	-SM-	24C	拆除
地-54	移动	2	-SM-	24C	拆除
地-55	移动	2	-SM-	24C	拆除
地-56	移动	2	-SM-	24C	拆除
地-57	移动	2	-SM-	24C	拆除
地-58	移动	2	-SM-	24C	拆除
地-59	移动	2	-SM-	24C	拆除
地-60	移动	2	-SM-	24C	拆除
地-61	移动	2	-SM-	24C	拆除
地-62	移动	2	-SM-	12C	拆除
地-63	移动	2	-SM-	12C	拆除
地-64	移动	2	-SM-	12C	拆除

地-65	移动	2	-SM-	96C	拆除
地-66	移动	2	-SM-	96C	拆除
地-67	移动	2	-SM-	24C	拆除
地-68	移动	2	-SM-	24C	拆除
地-69	移动	2	-SM-	24C	拆除
地-70	移动	2	-SM-	24C	拆除
地-71	移动	2	-SM-	24C	拆除
地-72	移动	2	-SM-	24C	拆除
地-73	移动	2	-SM-	24C	拆除
地-74	移动	2	-SM-	24C	拆除
地-75	移动	2	-SM-	24C	拆除
地-76	移动	2	-SM-	24C	拆除
地-77	移动	2	-SM-	24C	拆除
地-78	移动	2	-SM-	12C	拆除
地-79	移动	2	-SM-	12C	拆除
地-80	移动	2	-SM-	12C	拆除
地-81	移动	2	-SM-	12C	拆除



地-65	移动	2	-SM-	96C	新建
地-66	移动	2	-SM-	96C	新建
地-67	移动	2	-SM-	24C	新建
地-68	移动	2	-SM-	24C	新建
地-69	移动	2	-SM-	24C	新建
地-70	移动	2	-SM-	24C	新建
地-71	移动	2	-SM-	24C	新建
地-72	移动	2	-SM-	24C	新建
地-73	移动	2	-SM-	24C	新建
地-74	移动	2	-SM-	24C	新建
地-75	移动	2	-SM-	24C	新建
地-76	移动	2	-SM-	24C	新建
地-77	移动	2	-SM-	24C	新建
地-78	移动	2	-SM-	12C	新建
地-79	移动	2	-SM-	12C	新建
地-80	移动	2	-SM-	12C	新建
地-81	移动	2	-SM-	12C	新建



合计：梅富路（春申路~规划路）入地光缆81根，新建8孔移动管道。

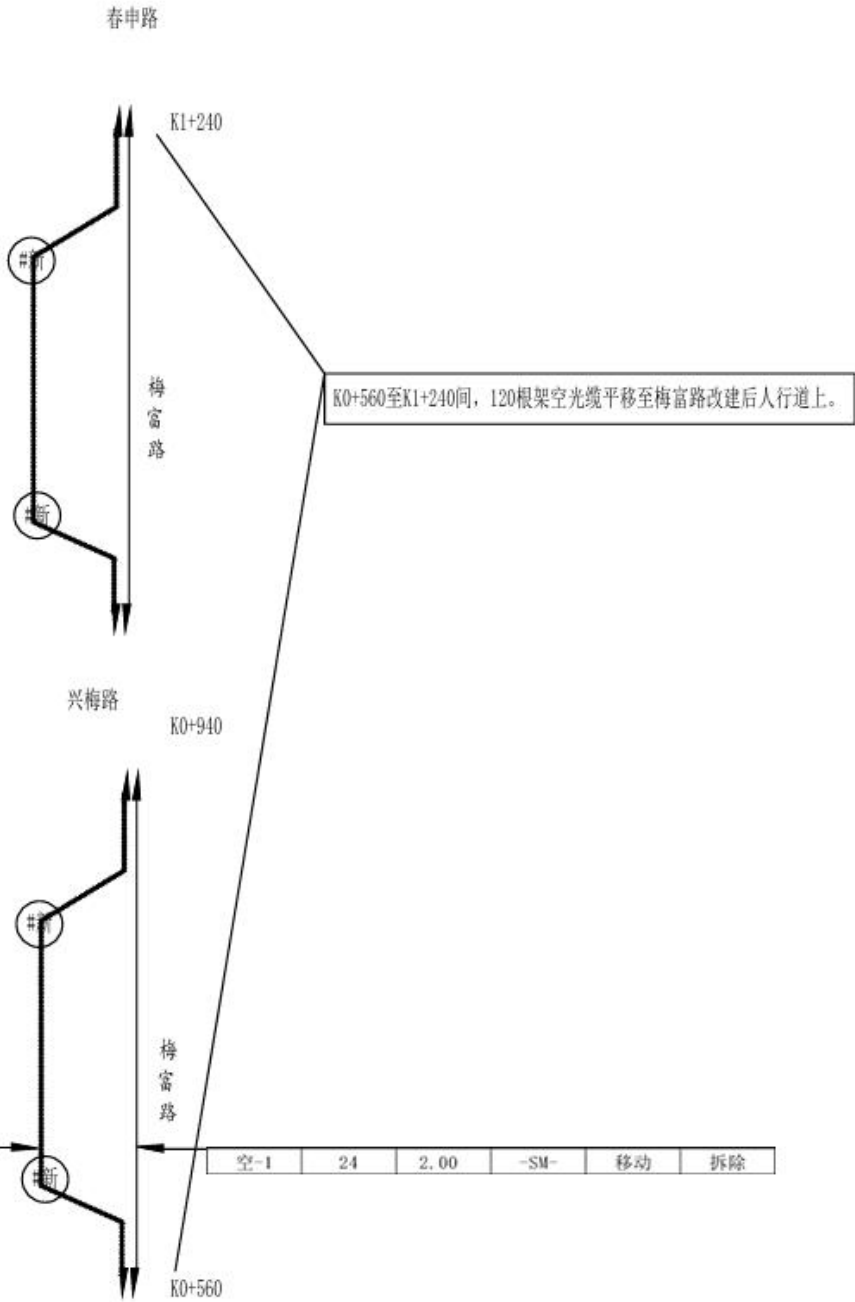
上海营邑城市规划设计股份有限公司

项目名称	梅富路（贤荟路-春申路）道路新建工程前期管线搬迁方案及投资概算				
图纸名称	管道光缆示意图				
任务编号	S2024-0360	比例		日期	第 2 张共 4 张

空-2	48	2.00	-SM-	移动	平移
空-3	48	2.00	-SM-	移动	平移
空-4	12	2.00	-SM-	电信	平移
空-5	24	2.00	-SM-	电信	平移
空-6	24	2.00	-SM-	电信	平移
空-7	48	2.00	-SM-	电信	平移
空-8	48	2.00	-SM-	电信	平移
空-9	48	2.00	-SM-	电信	平移
空-10	12	2.00	-SM-	电信	平移
空-11	48	2.00	-SM-	电信	平移
空-12	24	2.00	-SM-	移动	平移
空-13	24	2.00	-SM-	移动	平移
空-14	12	2.00	-SM-	移动	平移
空-15	12	2.00	-SM-	有线	平移
空-16	48	2.00	-SM-	有线	平移
空-17	48	2.00	-SM-	有线	平移
空-18	24	2.00	-SM-	有线	平移
空-19	24	2.00	-SM-	有线	平移
空-20	12	2.00	-SM-	有线	平移
空-21	24	2.00	-SM-	有线	平移
空-22	96	2.00	-SM-	有线	平移
空-23	96	2.00	-SM-	有线	平移
空-24	48	2.00	-SM-	有线	平移
空-25	24	2.00	-SM-	有线	平移
空-26	12	2.00	-SM-	有线	平移
空-27	12	2.00	-SM-	联通	平移
空-28	24	2.00	-SM-	联通	平移
空-29	12	2.00	-SM-	联通	平移
空-30	8	2.00	-SM-	电信	平移
空-31	8	2.00	-SM-	电信	平移
空-32	12	2.00	-SM-	电信	平移
空-33	12	2.00	-SM-	电信	平移
空-34	12	2.00	-SM-	电信	平移
空-35	24	2.00	-SM-	电信	平移
空-36	24	2.00	-SM-	电信	平移
空-37	48	2.00	-SM-	电信	平移
空-38	48	2.00	-SM-	电信	平移
空-39	24	2.00	-SM-	电信	平移
空-40	96	2.00	-SM-	移动	平移
空-41	24	2.00	-SM-	移动	平移
空-42	24	2.00	-SM-	移动	平移
空-43	48	2.00	-SM-	移动	平移
空-44	48	2.00	-SM-	移动	平移
空-45	200对	2.00	-SM-	电信	平移
空-46	200对	2.00	-SM-	电信	平移
空-47	50对	2.00	-SM-	电信	平移
空-48	50对	2.00	-SM-	电信	平移
空-49	50对	2.00	-SM-	电信	平移
空-50	12	2.00	-SM-	电信	平移
空-51	24	2.00	-SM-	电信	平移
空-52	12	2.00	-SM-	电信	平移
空-52	4	2.00	-SM-	电信	平移
空-53	48	2.00	-SM-	电信	平移
空-54	72	2.00	-SM-	电信	平移
空-55	24	2.00	-SM-	电信	平移
空-56	12	2.00	-SM-	电信	平移
空-57	24	2.00	-SM-	电信	平移
空-58	48	2.00	-SM-	电信	平移
空-59	12	2.00	-SM-	电信	平移
空-60	12	2.00	-SM-	电信	平移

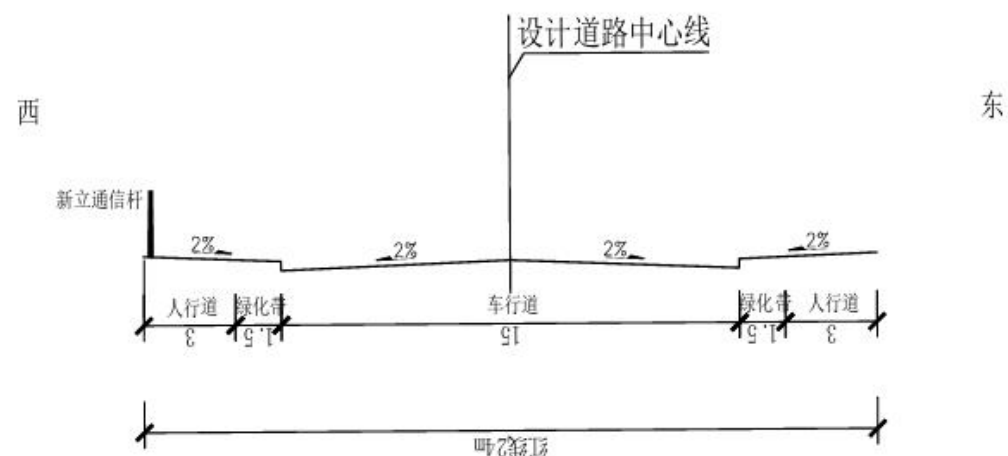
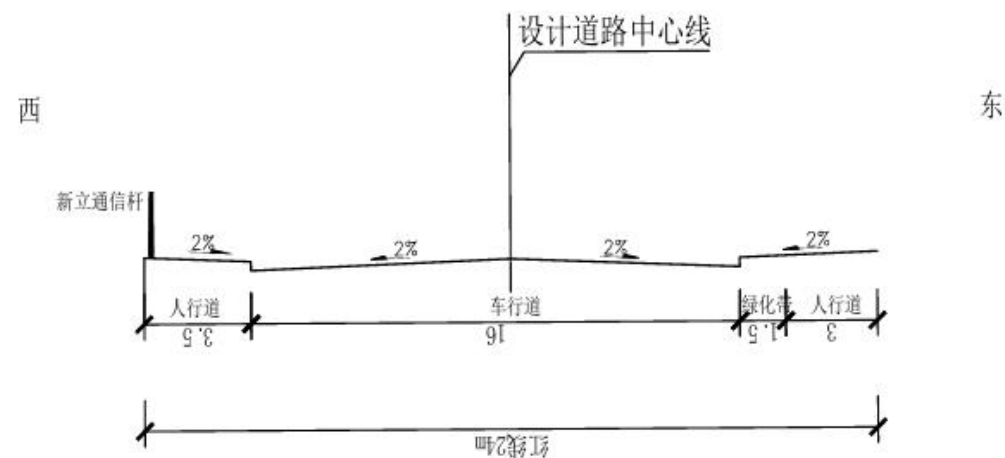
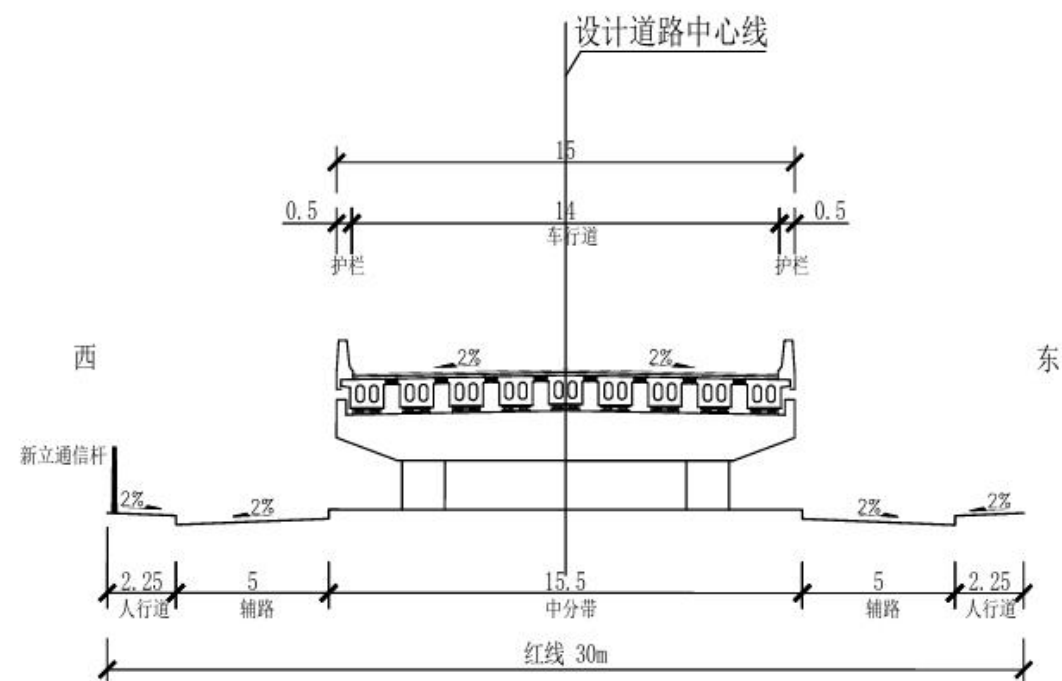
空-61	12	2.00	-SM-	电信	平移
空-62	12	2.00	-SM-	电信	平移
空-63	24	2.00	-SM-	电信	平移
空-64	24	2.00	-SM-	电信	平移
空-65	12	2.00	-SM-	电信	平移
空-66	24	2.00	-SM-	电信	平移
空-67	6	2.00	-SM-	电信	平移
空-68	4	2.00	-SM-	电信	平移
空-69	24	2.00	-SM-	电信	平移
空-70	12	2.00	-SM-	电信	平移
空-71	24	2.00	-SM-	电信	平移
空-72	48	2.00	-SM-	电信	平移
空-73	48	2.00	-SM-	电信	平移
空-74	24	2.00	-SM-	电信	平移
空-75	24	2.00	-SM-	电信	平移
空-76	12	2.00	-SM-	电信	平移
空-77	4	2.00	-SM-	电信	平移
空-78	12	2.00	-SM-	电信	平移
空-79	24	2.00	-SM-	电信	平移
空-80	12	2.00	-SM-	电信	平移
空-81	48	2.00	-SM-	电信	平移
空-82	8	2.00	-SM-	电信	平移
空-83	12	2.00	-SM-	电信	平移
空-84	24	2.00	-SM-	电信	平移
空-85	24	2.00	-SM-	电信	平移
空-86	24	2.00	-SM-	电信	平移
空-87	24	2.00	-SM-	电信	平移
空-88	12	2.00	-SM-	电信	平移
空-89	12	2.00	-SM-	电信	平移
空-90	12	2.00	-SM-	电信	平移
空-91	12	2.00	-SM-	电信	平移
空-92	12	2.00	-SM-	电信	平移
空-93	12	2.00	-SM-	电信	平移
空-94	24	2.00	-SM-	电信	平移
空-95	24	2.00	-SM-	电信	平移
空-96	12	2.00	-SM-	电信	平移
空-97	12	2.00	-SM-	电信	平移
空-98	24	2.00	-SM-	电信	平移
空-99	12	2.00	-SM-	电信	平移
空-100	48	2.00	-SM-	电信	平移
空-101	12	2.00	-SM-	电信	平移
空-102	24	2.00	-SM-	电信	平移
空-103	12	2.00	-SM-	电信	平移
空-104	48	2.00	-SM-	电信	平移
空-105	24	2.00	-SM-	电信	平移
空-106	48	2.00	-SM-	电信	平移
空-107	24	2.00	-SM-	电信	平移
空-108	24	2.00	-SM-	电信	平移
空-109	24	2.00	-SM-	电信	平移
空-110	12	2.00	-SM-	电信	平移
空-111	24	2.00	-SM-	电信	平移
空-112	24	2.00	-SM-	电信	平移
空-113	12	2.00	-SM-	电信	平移
空-114	12	2.00	-SM-	电信	平移
空-115	6	2.00	-SM-	电信	平移
空-116	12	2.00	-SM-	电信	平移
空-117	24	2.00	-SM-	电信	平移
空-118	24	2.00	-SM-	电信	平移
空-119	24	2.00	-SM-	电信	平移
空-120	12	2.00	-SM-	电信	平移
空-121	12	2.00	-SM-	电信	平移

空-1	24	2.00	-SM-	移动	新建
-----	----	------	------	----	----



合计：梅富路（春申路~规划路）架空光缆1根。

上海营邑城市规划设计股份有限公司					
项目名称	梅富路（贤荟路-春申路）道路新建工程前期管线搬迁方案及投资概算				
图纸名称	管道光电缆示意图				
任务编号	S2024-0360	比例		日期	
					第 3 张 共 4 张



24m红线道路横断面设计图

上海营邑城市规划设计股份有限公司

项目名称	梅富路（贤荟路-春申路）道路新建工程前期管线搬迁方案及投资概算						
图纸名称	管道光电示意图						
任务编号	S2024-0360	比例		日期		第 4 张共 4 张	

