

闵行区吴泾镇共和村 2025 年 WJ001 土地整治项目施工图

承担单位：吴泾镇人民政府

编制单位：上海城市房地产估价有限公司

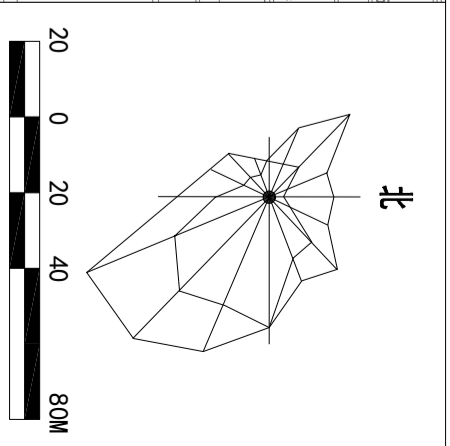
编制日期：二〇二五年十一月

图 纸 目 录

序号	图号	图名
规划图件		
1	WJ-GH-XZ-01	项目区现状图 1
2	WJ-GH-GH-01	项目区规划图 1
工程设计图件		
1	WJ-GH-PZ-01	平整布局图 1
2	WJ-GH-NG-01	农沟结构图-硬化明沟



<p>闵行区吴泾镇共和村2025年WJ001</p> <p>土地整治项目现状图</p>		<p>上海城市房地产估价有限公司</p>	
规划设计单位		制图比例尺	1:1000
审定	<i>申定</i>	出图比例尺	1:1000
校核	<i>校核</i>	制图日期	2025年11月
设计	<i>设计</i>	图号	WJ-GH-XZ-01
制图	<i>制图</i>		

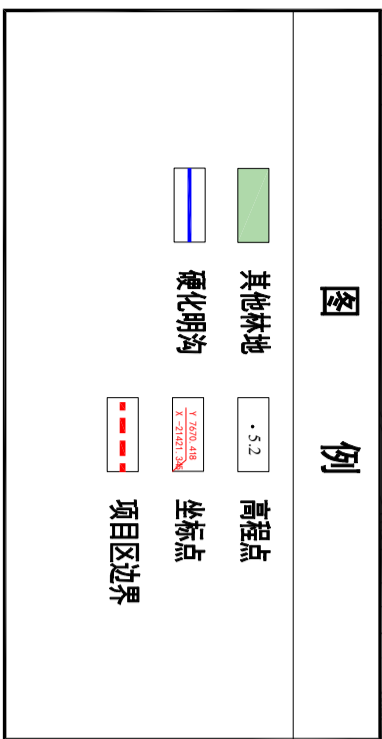


项目区工程量分类汇总表

名称	单位	数值	备注
一、土地平整工程			
1 地上清理	m ³	3430.71	
2 场地清理	m ³	1287.78	厚20cm
3 地下清理	m ³	5151.10	厚80cm
4 客土回填	m ³	5151.10	厚80cm
5 土地平整	m ²	6438.88	
6 地力培肥	t	7.73	
二、灌溉与排水工程			
硬化明沟	m	222.17	
新建硬化明沟-01	m	68.82	
新建硬化明沟-02	m	39.77	
新建硬化明沟-03	m	63.44	
新建硬化明沟-04	m	50.14	

闵行区吴泾镇共和村2025年WJ001
土地整治项目规划图

规划设计单位	上海城市房地产估价有限公司		
审定	制图比例尺	1:1000	
校核	出图比例尺	1:1000	
设计	制图日期	2025年11月	
制图	图号	WJ-GH-GH-01	

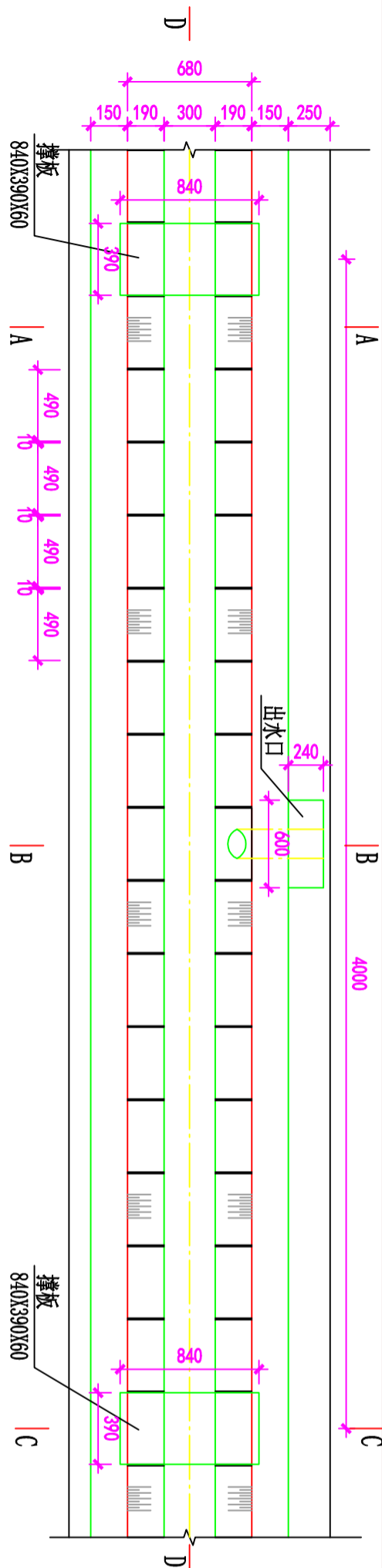




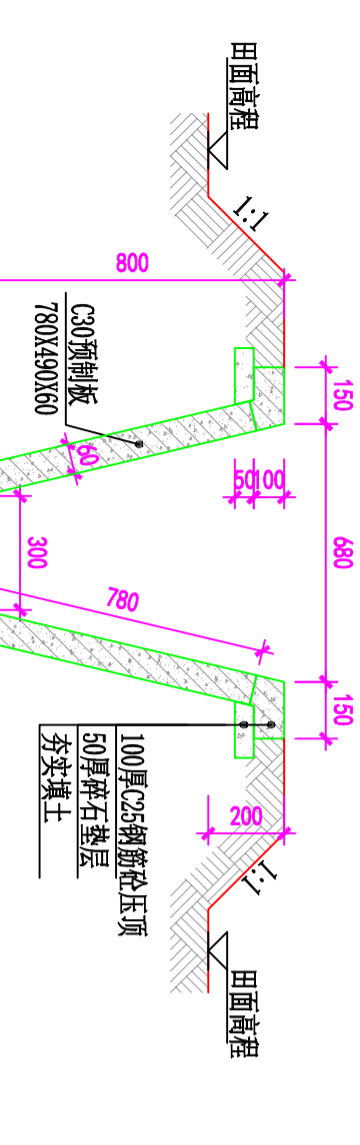
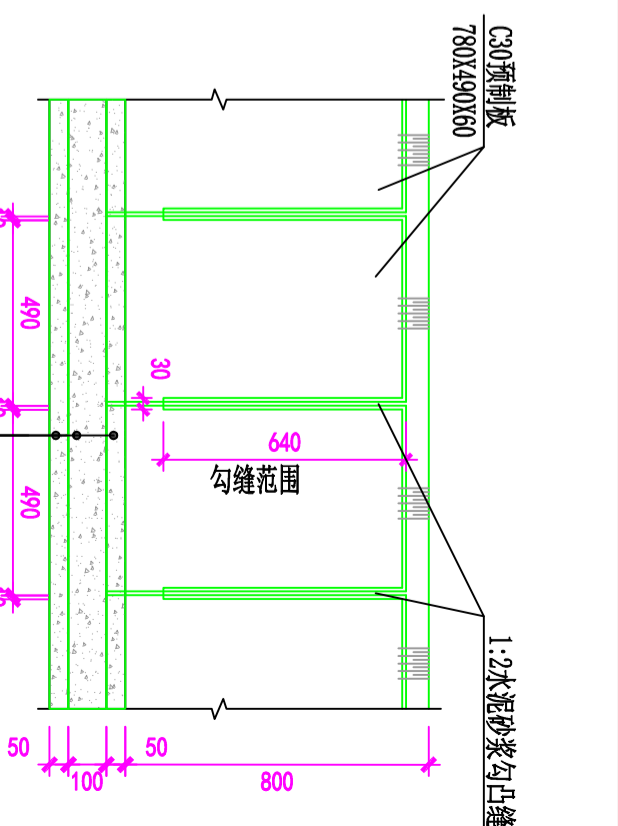
地块名称	地块面积	地上清理 (m ²)	场地清理 (m ²)	地下清理 (m ³)	客土回填 (m ³)	土地平整 (m ²)	地方调配 (t)
地块01	3236.21	2013.35	647.24	2388.97	2588.97	3236.21	3.88
地块02	3202.67	1417.36	640.53	2562.14	2562.14	3202.67	3.84
合计	6438.88	3430.71	1287.78	5151.10	5151.10	6438.88	7.73

规划设计单位 上海城市房地产估价有限公司		制图比例尺 1: 1000	
审核 [Signature]		出图比例尺 1: 1000	
设计 [Signature]		制图日期 2025年11月	
制图 [Signature]		图号 WJ-GH-PZ-01	

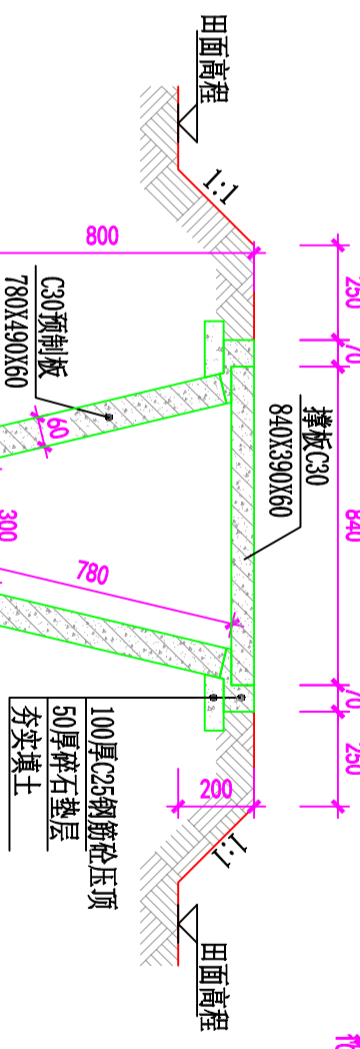
闵行区吴泾镇共和村2025年WJ01
土地整治项目平整布局图



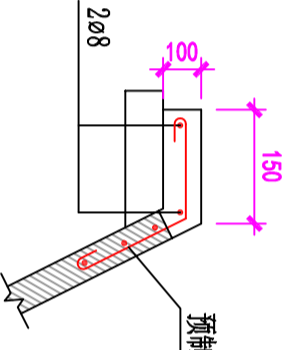
农沟平面图 1:40



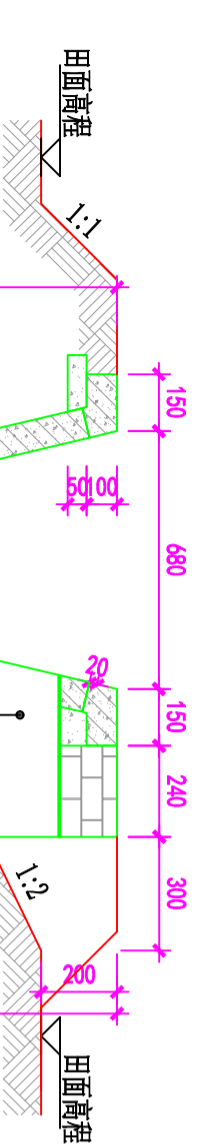
A-A剖面图 1:20



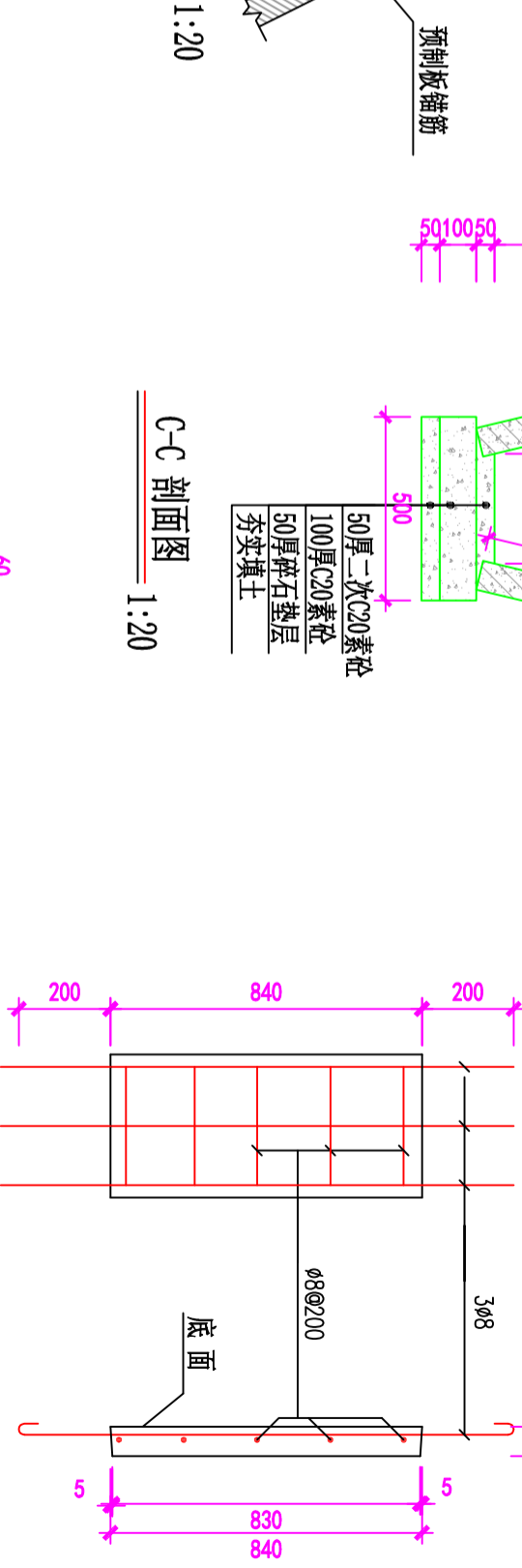
C-C剖面图 1:20



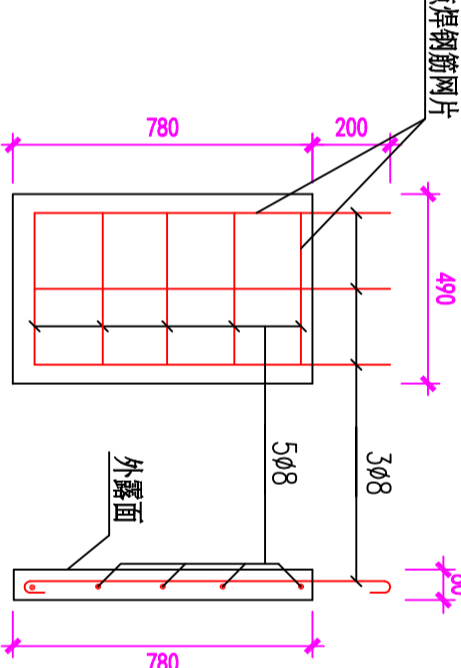
压顶结构配筋图 1:20



B-B剖面图 1:20



农沟撑板结构配筋图 1:20



农沟预制板结构配筋图 1:20

- 说明:**
1. 本图尺寸高程以米计, 余均以毫米计。
 2. 沟槽开挖后, 槽底需进行夯实、整平后方可铺设碎石垫层。
 3. 混凝土强度等级: 素砼采用C20, 预制板采用C30, 余均采用C25。
 4. 预制板间采用1:2水泥砂浆勾凸缝, 缝宽30mm, 自顶面至沟底面以上100mm高程处。
 5. 出水口每隔15米设置一处, 撑板每隔3-4米设置一处。

闵行区吴泾镇共和村2025年WJ001土地整治项目

核定	审核	编制	工程名称	比例	图号
申林	孙俊	孙俊	农沟结构图-硬化明沟	如图	WJ-GH-NG-01
日期	日期	日期	日期	日期	日期
2025年11月	2025年11月	2025年11月	2025年11月	2025年11月	2025年11月

上海城市房地产估价有限公司