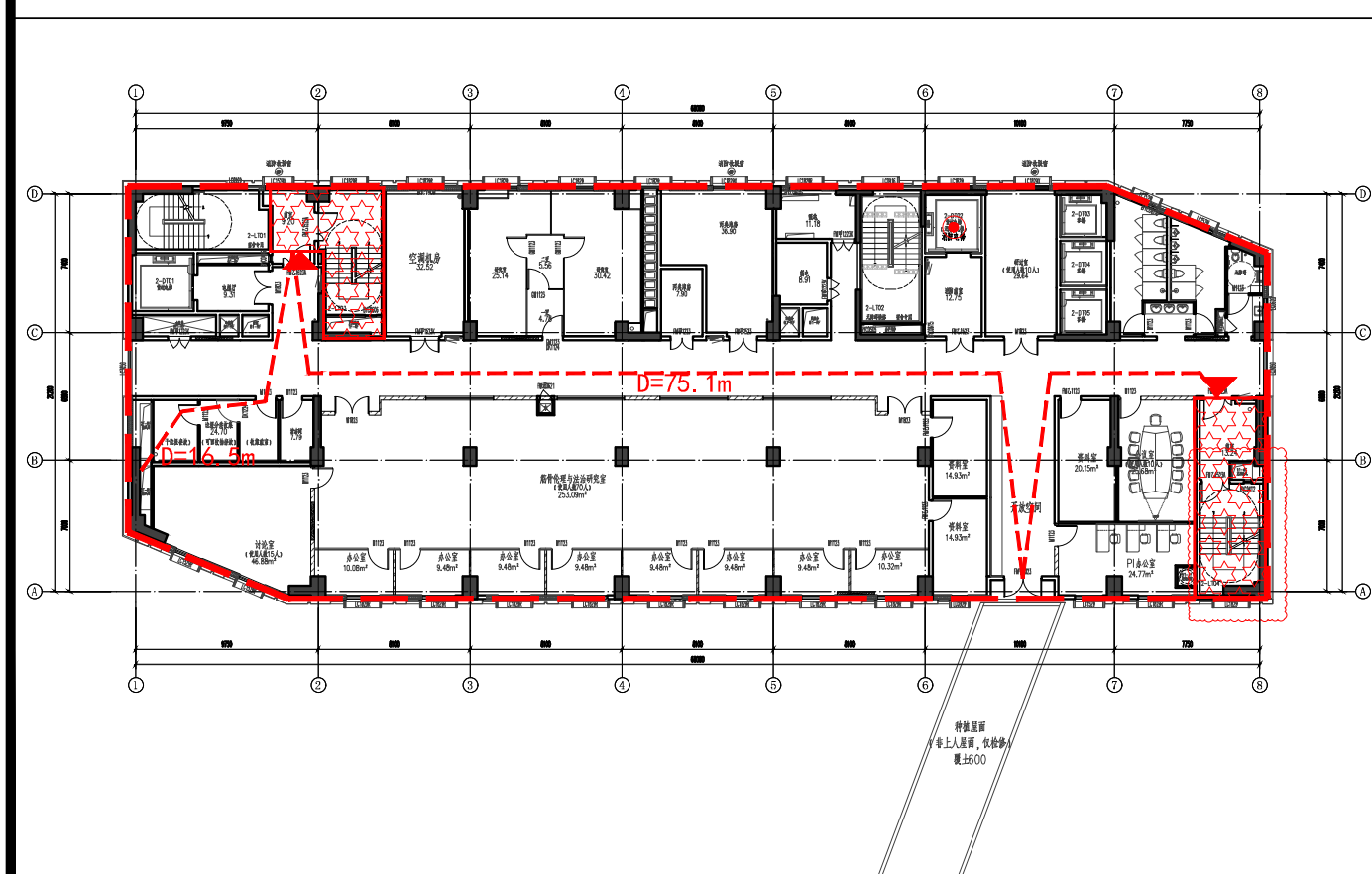


2#科创中心 三层平面图

- 1、研究室内禁止存放甲、乙类可燃物及辐射源等物品。
- 2、研究室内禁止进行易发生火灾、爆炸、缺氧的实验。
- 3、走道上所有玻璃隔断均需满足1H耐火极限要求。



图例		混凝土结构柱/混凝土剪力墙	
	PC 混凝土外墙符号	200/100 带加气混凝土砌块	200/100 带轻骨料管槽保温砌块
	200/100 带加气混凝土砌块	成品轻钢龙骨净化铝隔墙	玻璃隔墙
	200/100 带轻骨料管槽保温砌块	成品轻钢龙骨净化铝隔墙	玻璃隔墙
	成品轻钢龙骨净化铝隔墙	玻璃隔墙	玻璃隔墙
	玻璃隔墙	玻璃隔墙	玻璃隔墙
	通风热流计符号	通风热流计符号	通风热流计符号
	地漏	地漏	地漏
	可开自启吊钩	可开自启吊钩	可开自启吊钩
	能容纳人字梯吊钩	能容纳人字梯吊钩	能容纳人字梯吊钩
	能容纳爬网吊钩	能容纳爬网吊钩	能容纳爬网吊钩

- 说明:
 - 1.凡未注明混凝土墙、柱尺寸定位均按详图;
 - 2.除注明者外,墙身细线居中或另注按取;
 - 3.混凝土墙上无预埋,均为无预埋件,此设置不影响人员疏散;
 - 4.火灾发生时墙体耐火极限应达到1小时;
 - 5.须经两次升井门后应设200秒延迟;
 - 6.除楼梯间管井室以外,其他管井均封堵留管口,待火灾、电梯故障发生后,再用二级耐火等级混凝土浇筑管井室四周,其管井封堵;
 - 7.设备井并管室安装后封堵,管室穿越隔墙、楼板及防火分区的墙体应采用防火封堵材料封堵,楼面管井四周应设100高混凝土圈,厚度同墙体;
 - 8.气体灭火房间门内疏散方向开启,并能自行关闭,用于疏散时能从房间内开启;
 - 9.所有玻璃的视玻璃均为A类三级防火玻璃(耐火性能型),满足耐火时间1.0h;
 - 10.室外管井距地面高度不得低于800mm时,管内设阻火圈并设耐火标高1100mm;
 - 11.机房内上层板的厚度必须满足火灾条件按《高规》后,与设备厂商谈判方可施工。

序号 NO.	修改内容 DESCRIPTION	日期 DATE
第 页 共 页		

华建集团
ARCPLUS
ECADI 华东建筑设计研究院有限公司
设计证书甲级编号 A131004031

合作设计单位	
--------	--

签发人/日期	
AUTHORIZED FOR ISSUE BY/DATE	
杨文海	
设计专业负责人/日期	
DESIGN CHIEF/DATE	
曾祥林	
审核人/日期	
AUDITED BY/DATE	
王耀	
专业负责人/日期	
DISCIPLINE RESPONSIBLE BY/DATE	
曾祥林	
校对人/日期	
CHECKED BY/DATE	
冯建	
设计人/日期	
DESIGNED BY/DATE	
张之岭	

建设单位 CLIENT	上海中医药大学附属龙华医院
项目名称 PROJECT	上海中医药大学附属龙华医院航头院区二期 (整国家医学中心)

子项名称 SUB PROJECT	2#科创中心(含连廊及地下室)
图名 DRAWING TITLE	三层平面图

工程编号 JOB NO.	241020G403065	阶段 STATUS	施工图设计
比例 SCALE	1:100	专业 DISCIPLINE	建筑
日期 DATE		图号、图号 DRAWING NO.	A-02-10-03