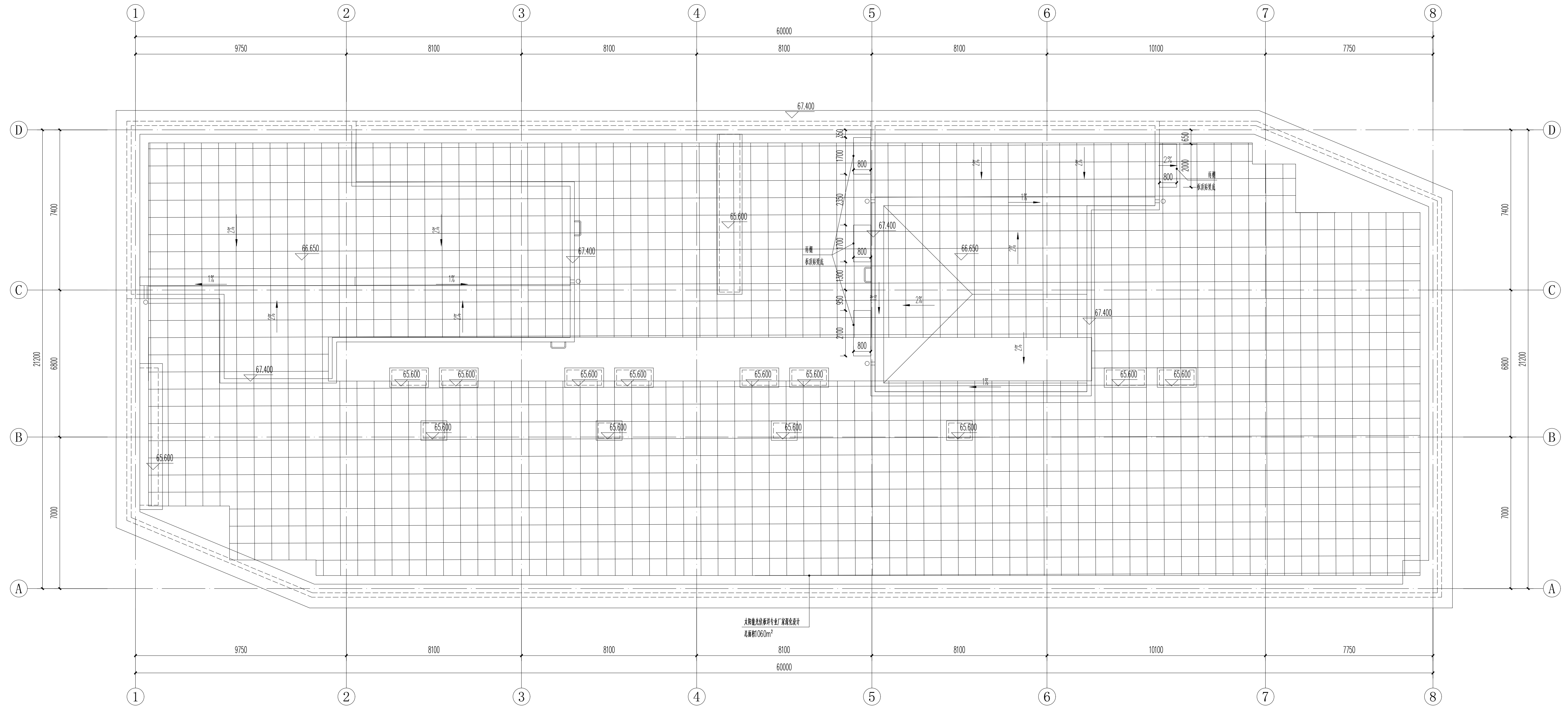


组件安装示意图

光伏支架与主体连接大样 1:10

未详尽处参见图集《建筑太阳能光伏系统设计及安装》16J908-5



2#科创中心 屋顶层平面图

屋面光伏构件连接方式参见16J908-5,第9页、第11页。

金属屋面光伏构件连接方式参见16J908-5,第18页。

光伏待专业厂家深化后

[illegible]