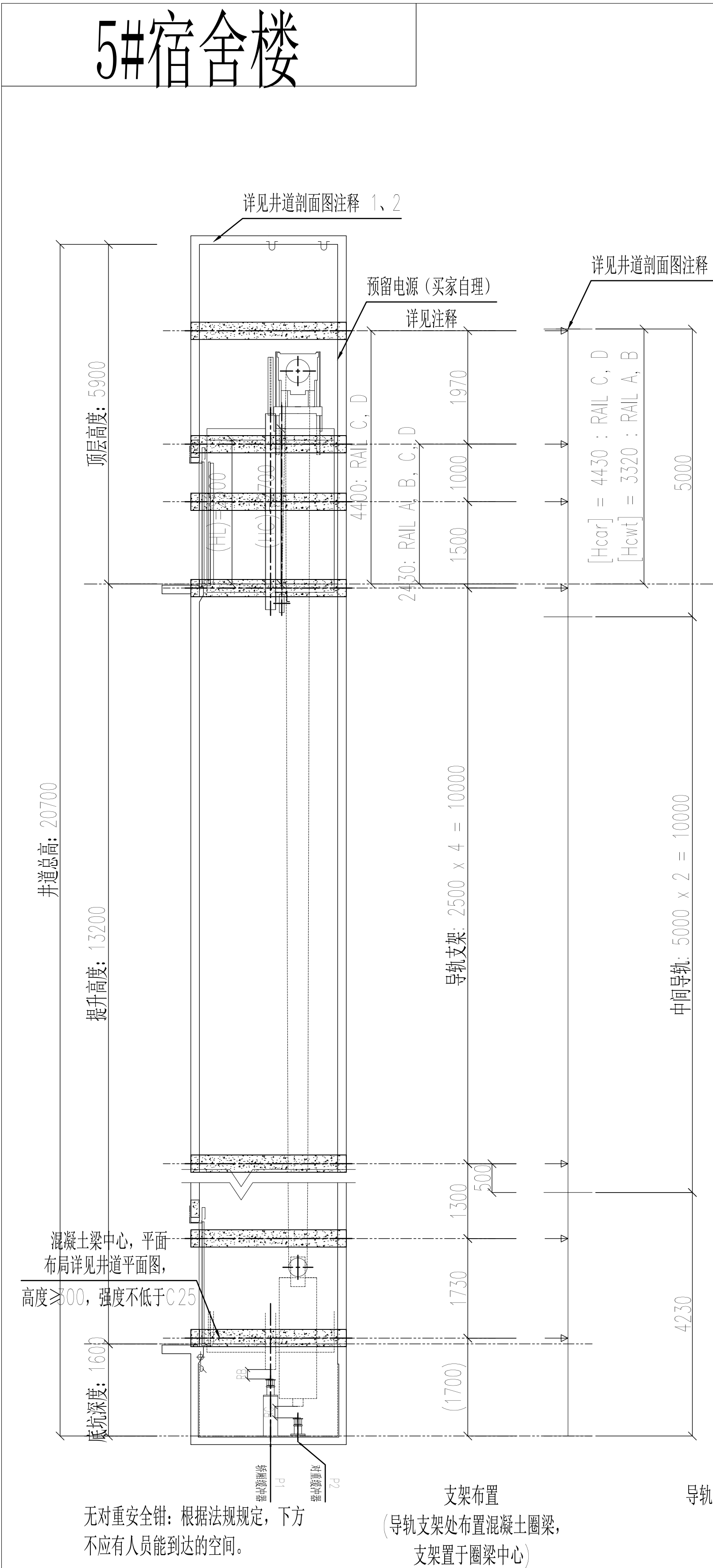


5#宿舍楼

5/F	5900
4/F	3300
3/F	3300
2/F	3300
1/F	3300
站序	层站高度

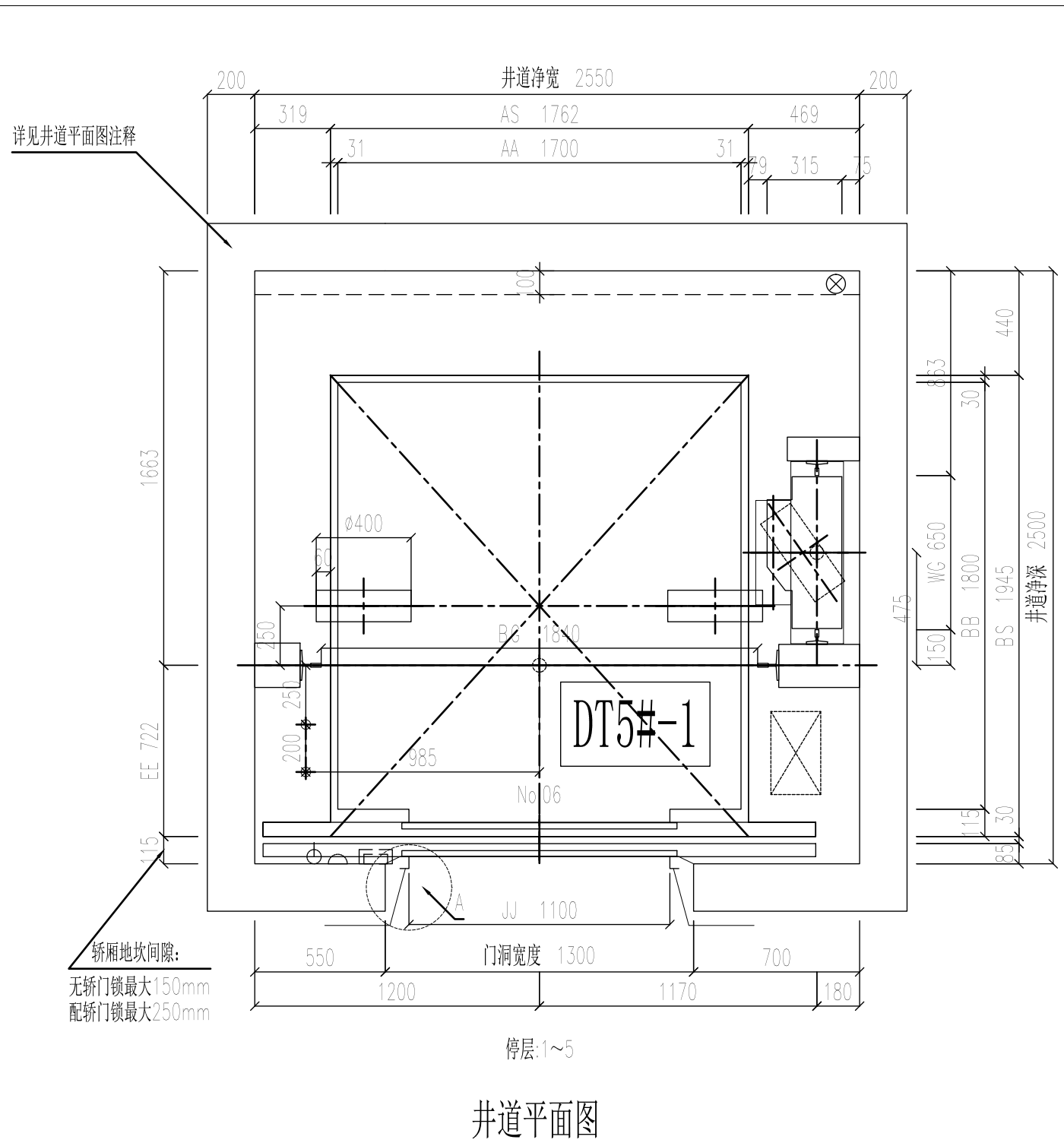


井道剖面图 (本图未按比例)

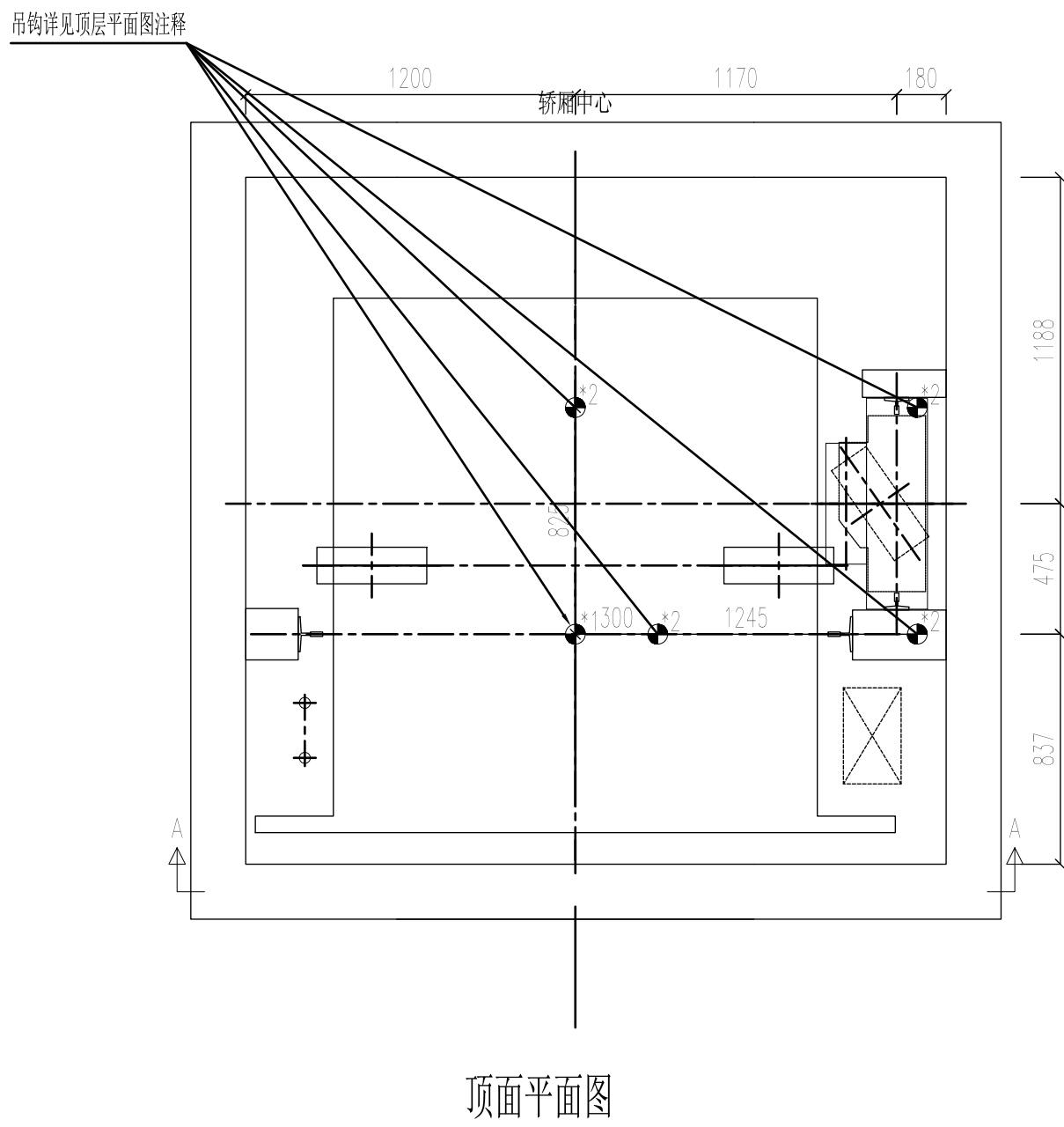
井道剖面图注释:

- 井道通风孔面积至少等于井道截面积的 1%。(根据井道实际情况设置, 买家自理)。
- 井道内温度应保持在5℃到40℃之间。
- 根据实际[OH]尺寸, 顶部(轿厢侧/对重侧)导轨的末端必须截去, 截短后的导轨长度到顶层地面的距离, 应不小于[Hcor]、[Hcwt]。
- 动力电源和照明电源需送至井道顶部设置控制屏侧井道壁, 预留电线长度不小于10m。

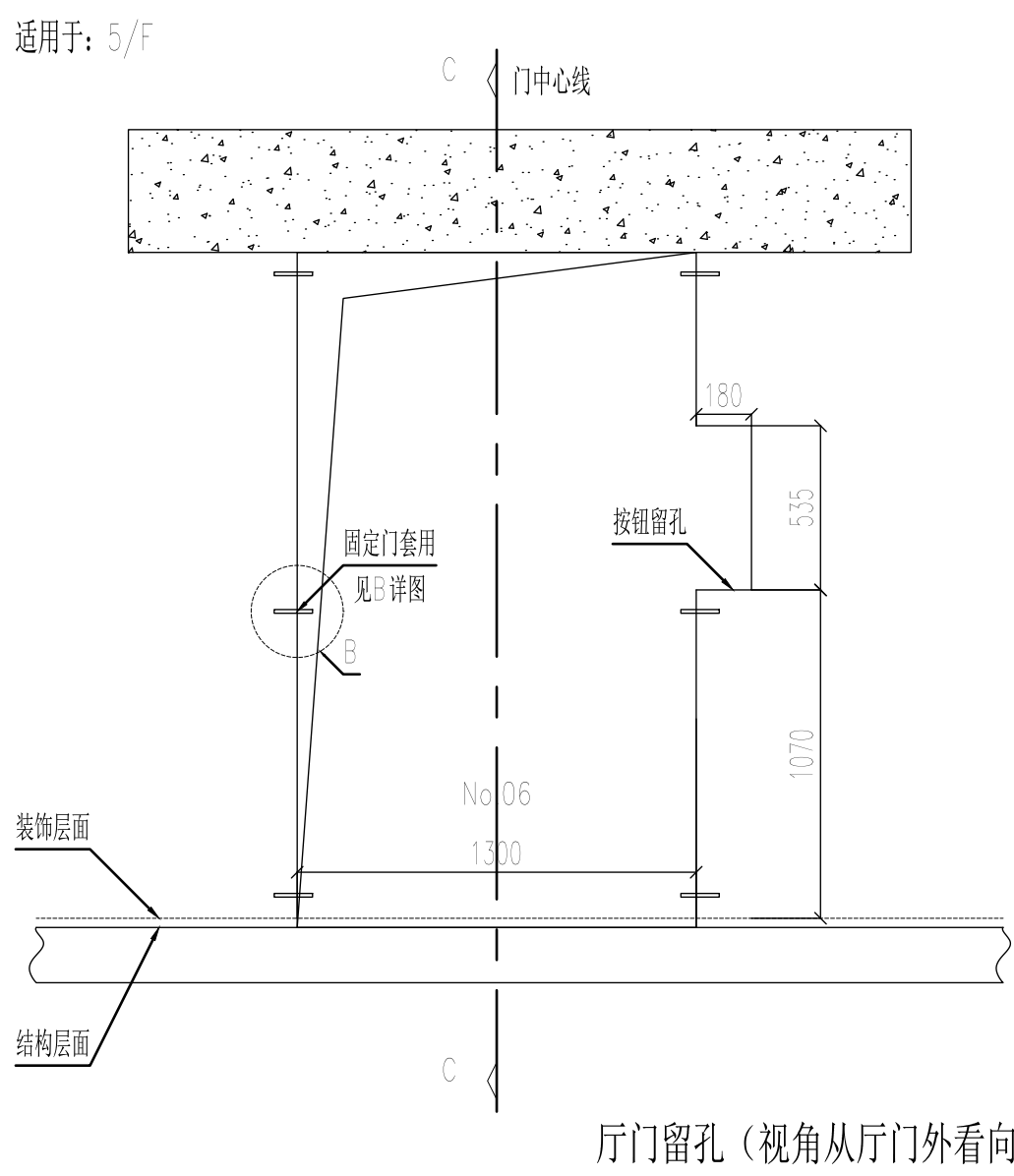
- 无机房顶部、底部导轨支架位置变动需进行非标准确认



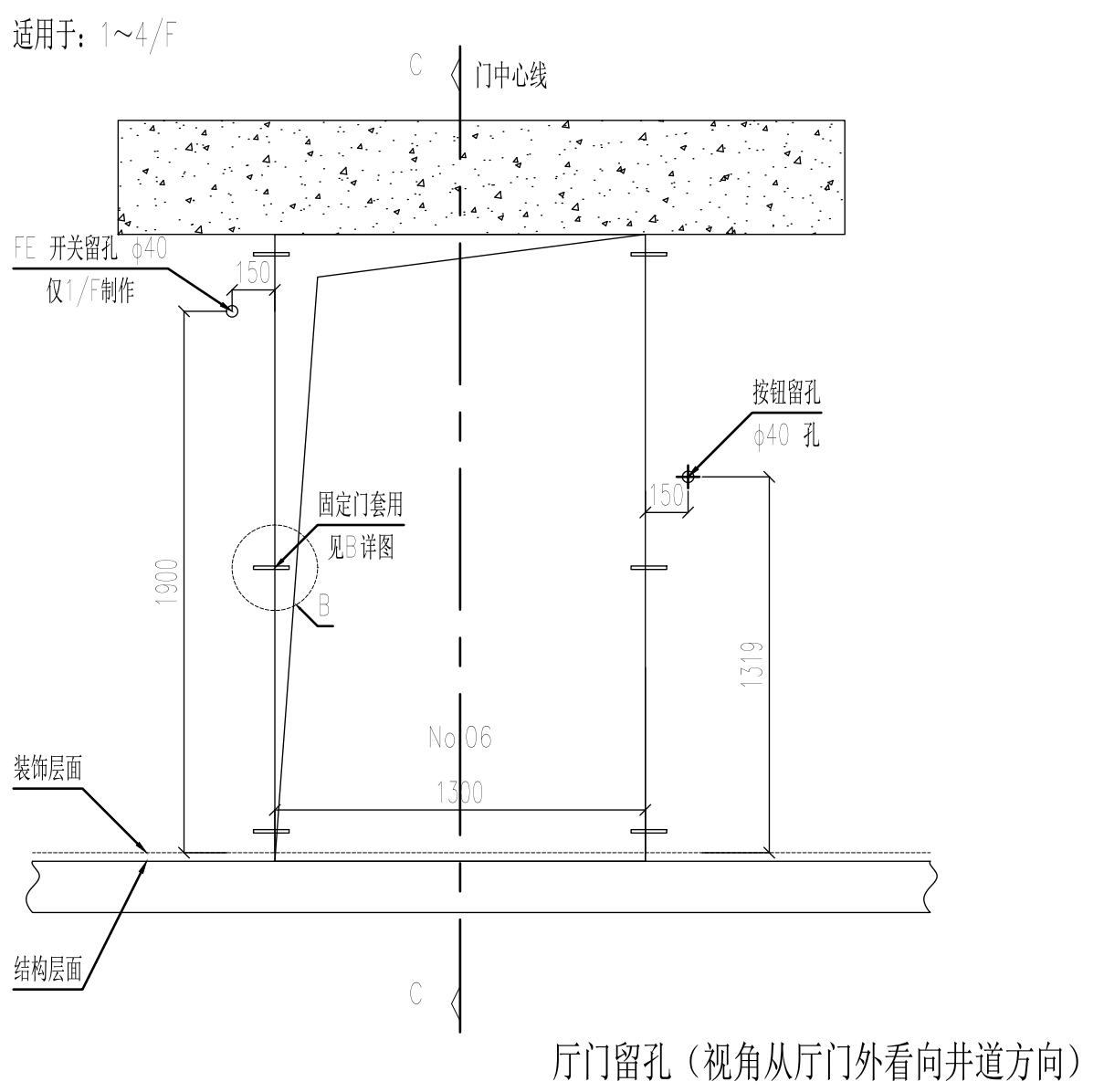
井道平面图



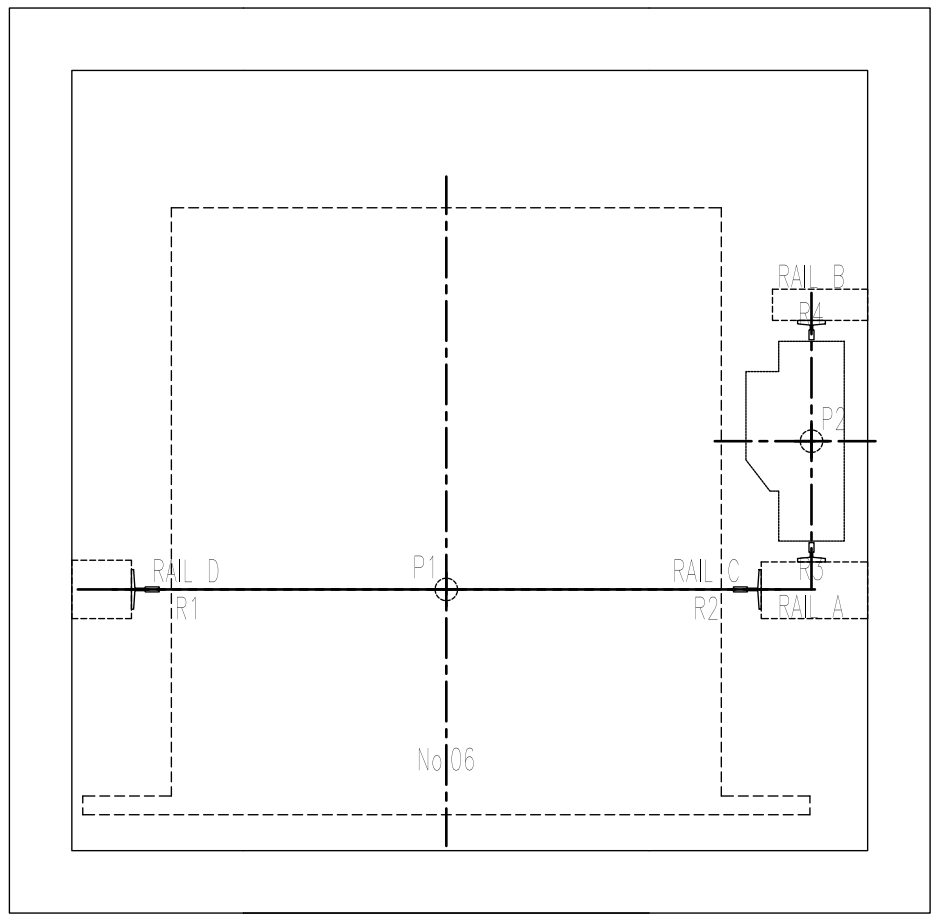
顶面平面图



厅门留孔 (视角从厅门外看向井道方向)



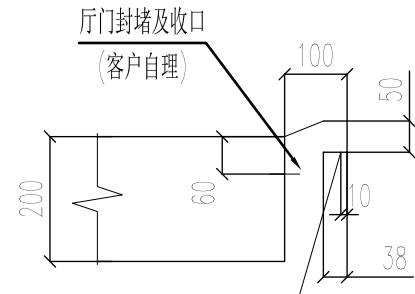
厅门留孔 (视角从厅门外看向井道方向)



底坑平面布置图

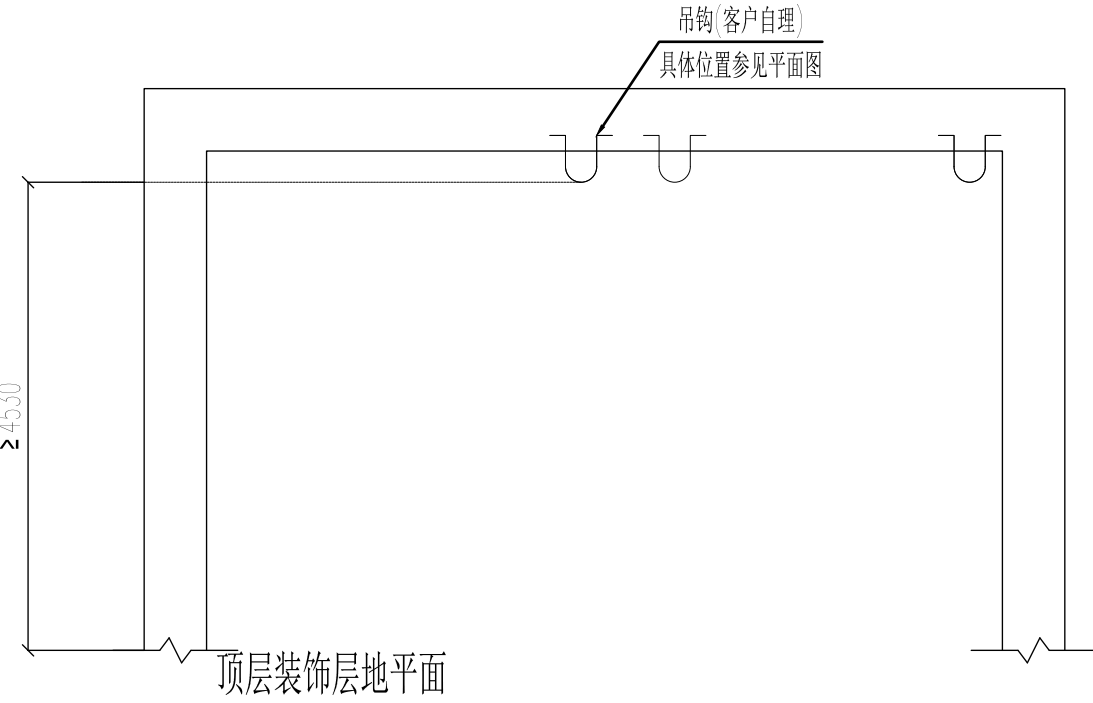
井道平面图注释:

- 非全混凝土井道, 请参照井道立面图中的支架布置设置混凝土圈梁 (买家自理)。



'A'详图

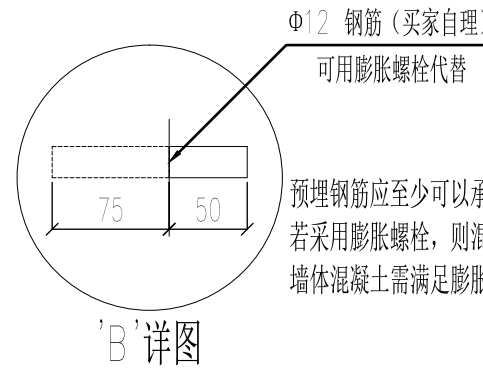
门套详图仅针对普通中分门时的大小门套, 其他情况, 请参照标准土建资料。



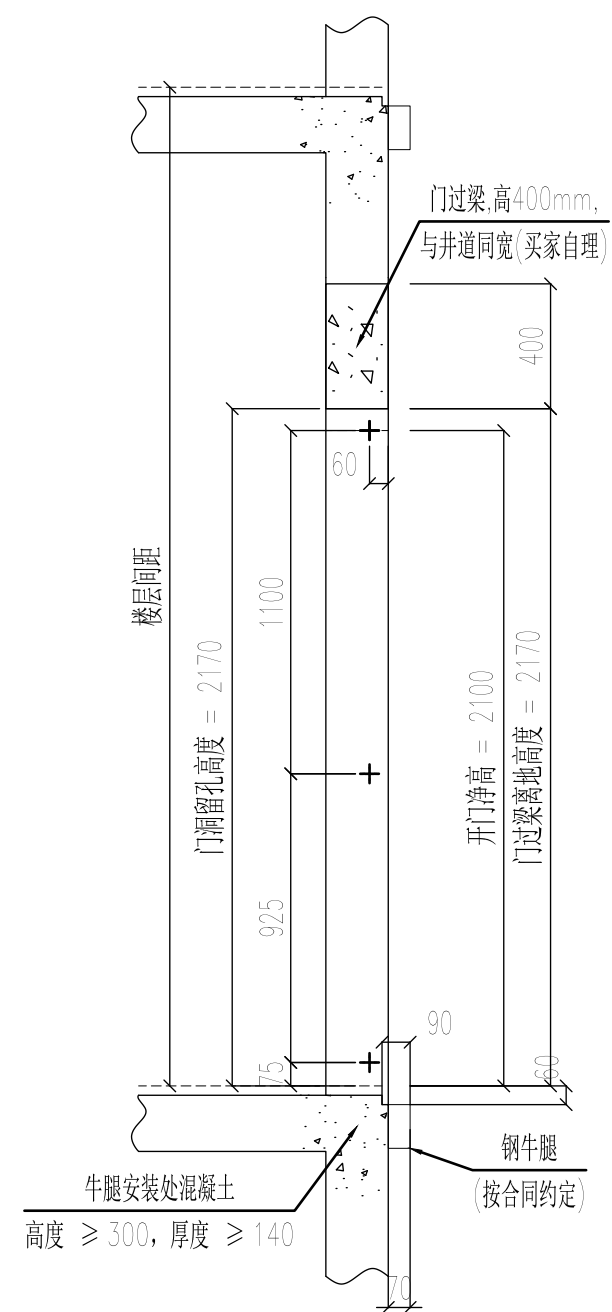
吊钩或梁体的位置详见平面图

吊钩 (客户自理) 设置要求:

- *1: 主吊钩 1 个/台, 负荷 ≥ 40 Kn/个
- *2: 设备吊钩 4 个/台, 负荷 ≥ 30 kN/个



'B'详图



C-C 剖面

技术规格	
载重量	1350 kg
速度	1 m/s
轿厢净宽×净深	1700mm x 1800mm
开门宽度×高度	1100mm x 2100mm
轿内净高 HL	2500 mm
防火门配置	防火门
开门方式	中分门
对重安全钳	无
Q 值	900
轿顶护栏高度	700mm

电源参数	
动力电源	三相 380V 50Hz
电源容量	9 kVA
电动机满载电流	11 A
电动机起动电流	29.5 A
断路器额定电流	20 A
发热量	3.6 kW
底坑导轨支反力	
R1	92 kN
R2	92 kN
R3	82 kN
R4	82 kN
缓冲器越程	
轿厢侧 RB±5	150 mm
对重侧 RC±5	190 mm
底坑缓冲器支反力	
P1	144 kN
P2	120 kN

土建布置图

上海公安学院