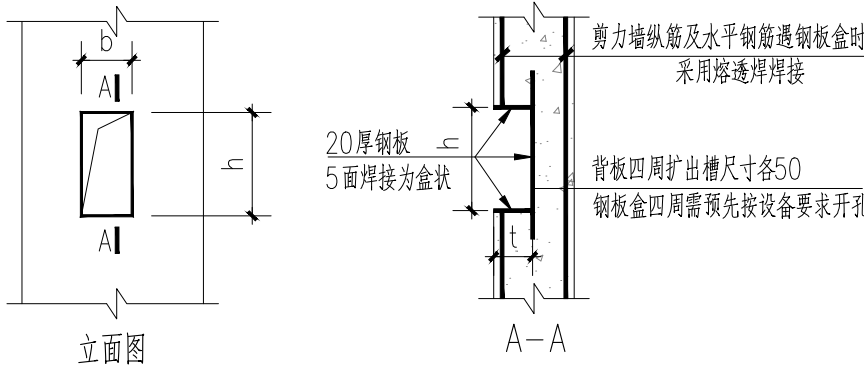


-1.350~-0.080m 墙平法施工图

-0.080~12.320m墙平法施工图

说明:

- 未定位尺寸的剪力墙、柱及边缘构件均轴线居中。
- 未注明剪力墙均为Q1。
- 除注明外，剪力墙预留孔洞及预埋套管详见各专业施工图。
- 剪力墙水平分布筋做法详见<<22G101-1>>第71、72、82页。
- 边缘构件竖向钢筋除Φ10、Φ12的钢筋应采用电渣压力焊，保证Φ12以上直径钢筋的焊接质量，Φ10、Φ12钢筋采用搭接接长，搭接区不再附加箍筋。
- 本层抗震等级三级。



剪力墙拟槽构造

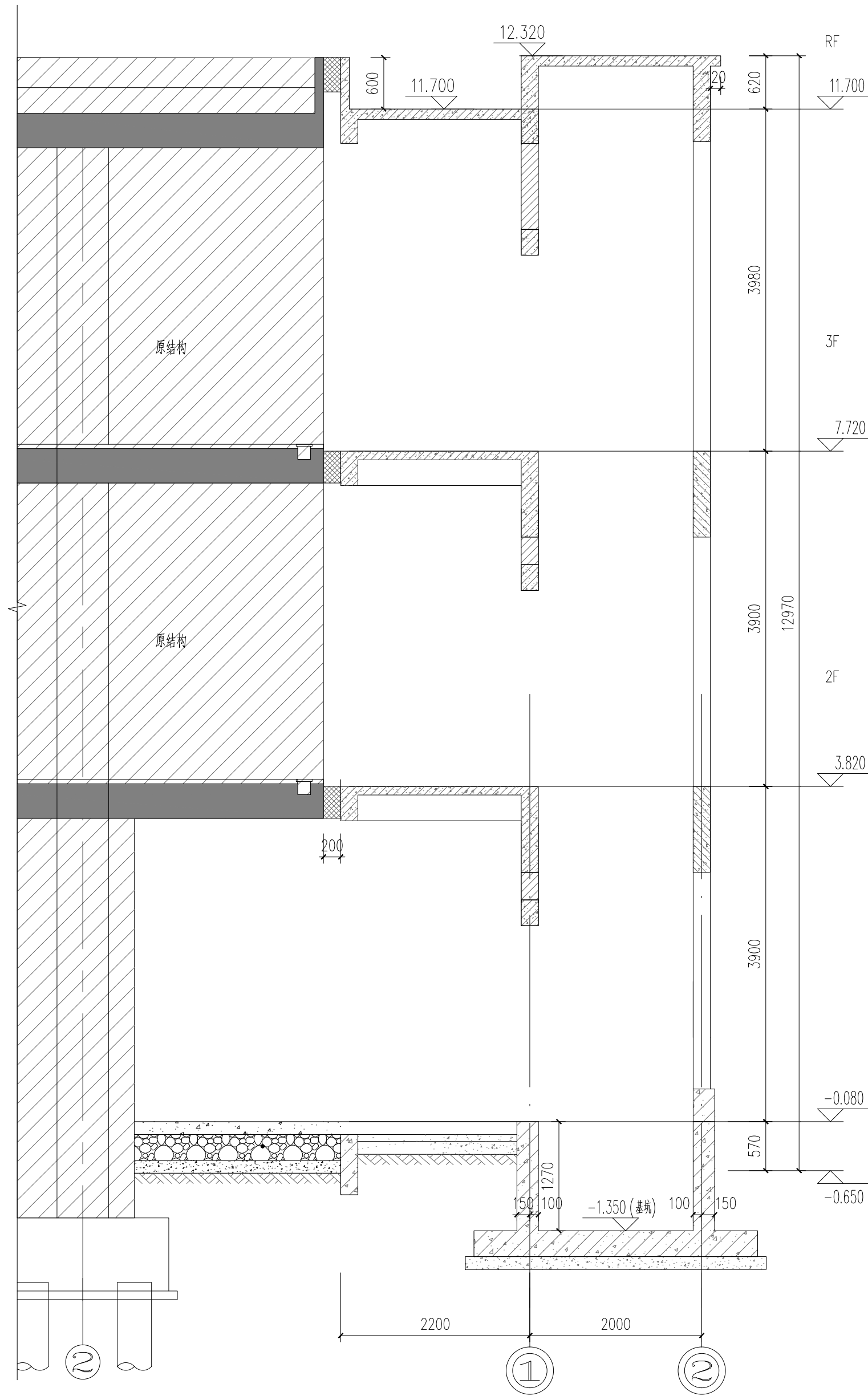
图中尺寸b、h、t按接线盒、电梯召唤盒等设备尺寸定

截面	YBZ1	YBZ2	YBZ3	YBZ1	YBZ2	YBZ3
编号	YBZ1	YBZ2	YBZ3	YBZ1	YBZ2	YBZ3
标高	-1.350~-0.080	-1.350~-0.080	-1.350~-0.080	-0.080~12.320	-0.080~12.320	-0.080~12.320
钢筋	12Φ18	14Φ18	12Φ18	12Φ18	14Φ18	12Φ18
钢筋/拉筋	Φ12@150	Φ12@150	Φ12@150	Φ8@150	Φ8@150	Φ8@150

屋面	12.320		C30	
3	7.720	4.600	C30	C30
2	3.820	3.900	C30	C30
1	-0.080	3.900	C30	C30
基础项	-1.350	1.270	C35	C35
层号	标高(m)	层高(m)	墙柱砼	梁板砼

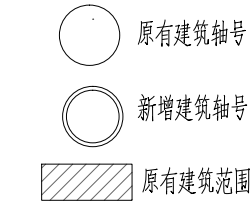
剪力墙身表

编号	标高(m)	墙厚	排数	水平分布筋	垂直分布筋	拉筋(双向)
Q1	-1.350~-0.080	250	双排	Φ12@150	Φ12@150	Φ6@450@450
Q1	-0.080~12.320	200	双排	Φ8@150	Φ8@150	Φ6@450@450



A-A剖面图 1:50

图例:



KEY PLAN

版权所有
施工图版权归设计单位所有
施工过程中如有任何变更
须经设计单位同意后方可实施
未经许可擅自复制或传播
将依法追究法律责任

SHANGHAI HAILIAN ARCHITECTURAL DESIGN CONSULTATION CO., LTD.
WWW.HAILIAN.COM 设计注册号: A131003409

建设单位 (开发商)

上海市青浦区教育综合事务中心

项目名称

2025年青浦区部分学校加装无障碍电梯工程
实验中学

审定人

审核人

设计负责人

专业负责人

校对

设计

制图

各专业会签

建筑

给排水

电气

结构

暖通

暖通

图名

墙平法施工图

专业

结构

数量

施工图

工程编号

HL2502

比例

1:50

图号

结构-03

日期

2025.10

单位出图专用章

SEA FOR COMPANY