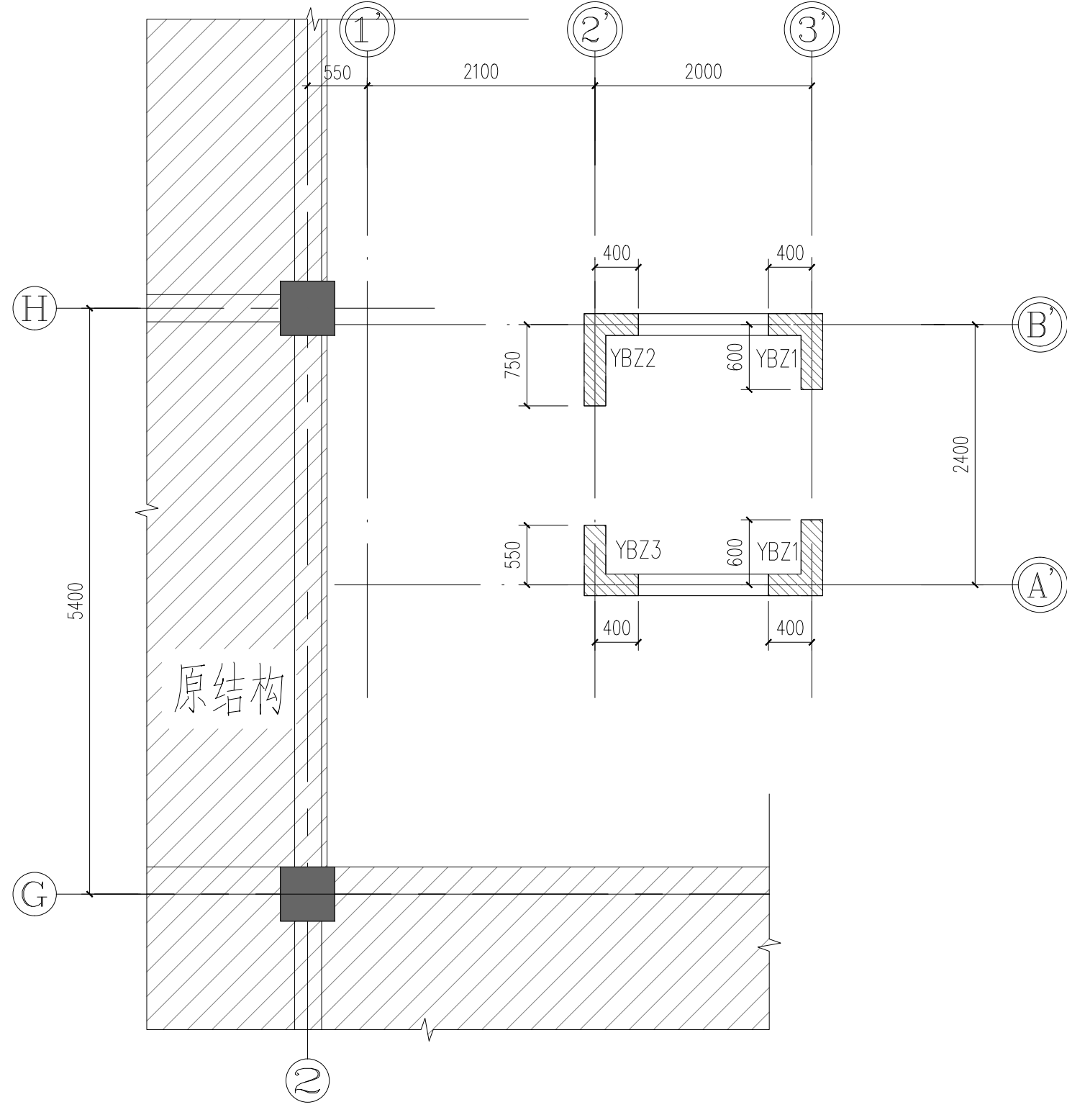


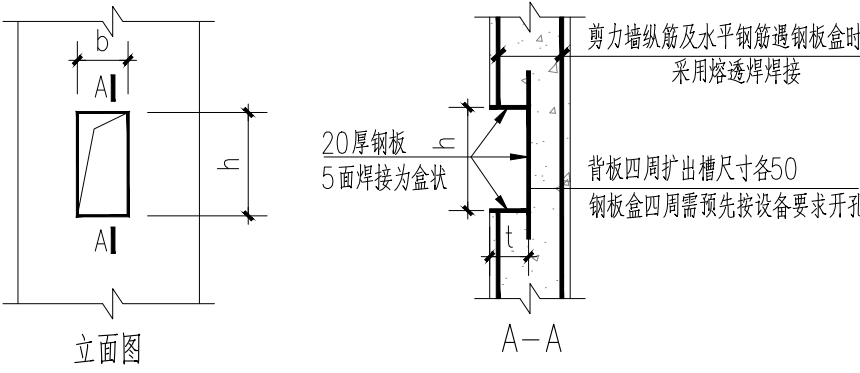
-1.350~-0.080m 墙平法施工图

说明:

- 未定位尺寸的剪力墙、柱及边缘构件均轴线居中。
- 未注明剪力墙均为Q1。
- 除注明外，剪力墙预留孔洞及预埋套管详见各专业施工图。
- 剪力墙水平分布筋做法详见<<22G101-1>>第71、72、82页。
- 边缘构件竖向钢筋除Φ10、Φ12的钢筋应采用电渣压力焊，保证Φ12以上直径钢筋的焊接质量，Φ10、Φ12钢筋采用搭接接长，搭接区不再附加箍筋。
- 本层抗震等级三级。

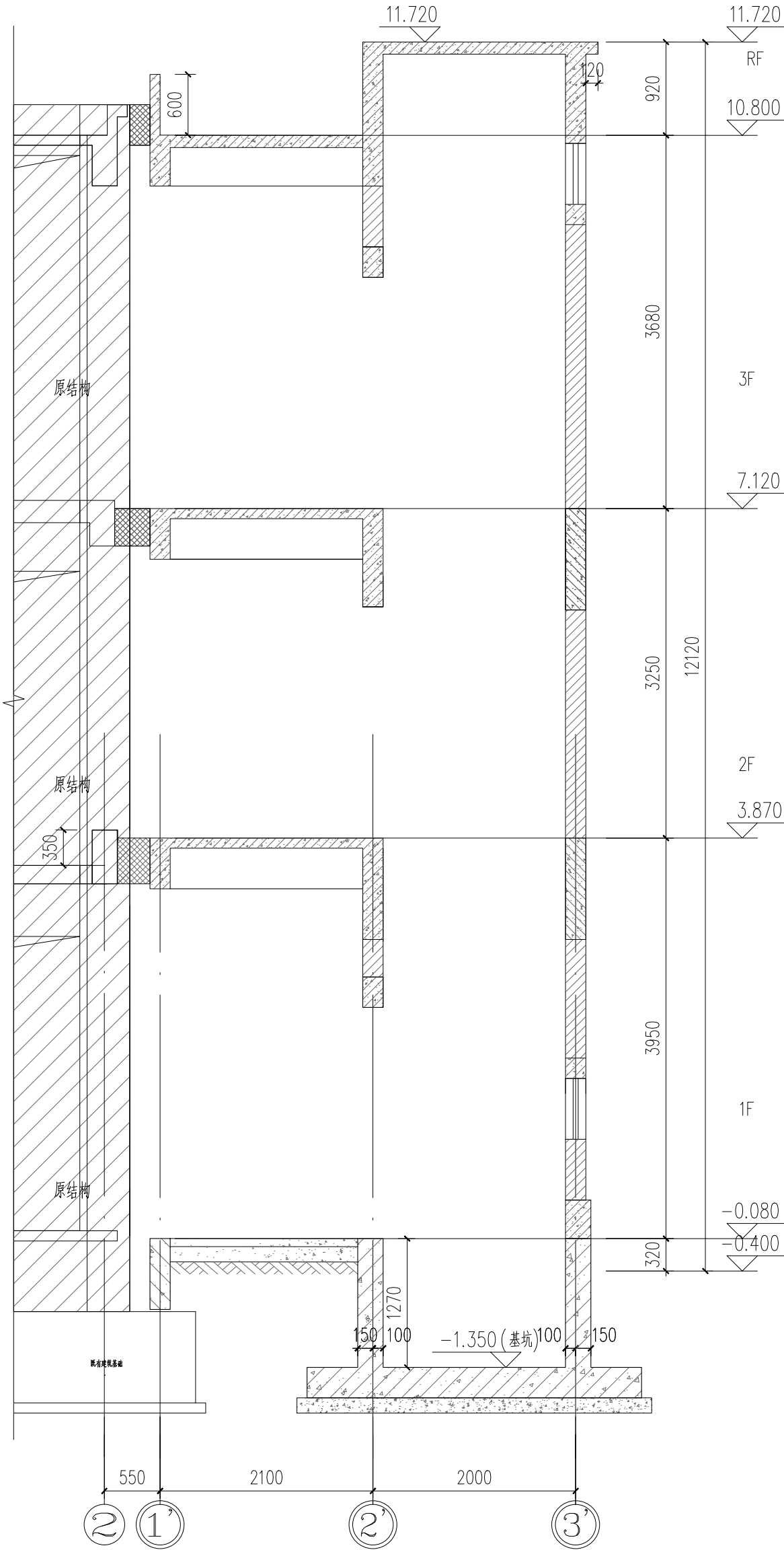


-0.080~11.720m墙平法施工图



剪力墙拟槽构造

图中尺寸b、h、t 指接驳盒、电梯召唤盒等设备尺寸定



A-A剖面图 1:50

图例:

- 原有建筑轴号
- 新增建筑轴号
- 原有建筑范围

| | | | | | |
|--------|-----|--------|-------|-----|---------------------------------|
| 底部加强部位 | 屋面 | 11.720 | | C30 | C30 C30 C30 C30 C35 |
| | 3 | 7.120 | 4.600 | C30 | |
| | 2 | 3.870 | 3.250 | C30 | |
| | 1 | -0.080 | 3.950 | C30 | |
| | 基础顶 | -1.350 | 1.270 | C35 | |
| | 层号 | 标高H(m) | 层高(m) | 墙柱砼 | |

结构层楼面标高
结构层高

上部结构嵌固部位：基础顶

| 编号 | 标高(m) | 墙厚 | 排数 | 水平分布筋 | 垂直分布筋 | 拉筋(双向) |
|----|---------------|-----|----|---------|---------|------------|
| Q1 | -1.350~-0.080 | 250 | 双排 | Φ12@150 | Φ12@150 | Φ6@450@450 |
| Q1 | -0.080~11.720 | 200 | 双排 | Φ8@150 | Φ8@150 | Φ6@450@450 |

KEY PLAN

版权所有 侵权必究
未经许可，不得擅自复制或传播。
违者必究。

SHANGHAI HANLIAN ARCHITECTURAL DESIGN CONSULTATION CO., LTD.
WWW.HANLIAN.COM 设计注册号: A131003409

| NO. | DATE | REVISION |
|-----|---------|----------|
| 1 | 2025.10 | 1 |

上海瀚联建筑设计咨询有限公司
SHANGHAI HANLIAN ARCHITECTURAL DESIGN CONSULTATION CO., LTD.
WWW.HANLIAN.COM 设计注册号: A131003409

建设单位(开发商)
上海市青浦区教育综合事务中心

项目名称
2025年青浦区部分学校加装无障碍电梯工程
尚美中学

| | | |
|-----|-----|-----|
| 审核人 | 审核人 | 审核人 |
| 审核人 | 审核人 | 审核人 |
| 审核人 | 审核人 | 审核人 |
| 审核人 | 审核人 | 审核人 |
| 审核人 | 审核人 | 审核人 |
| 审核人 | 审核人 | 审核人 |

各专业签字
建筑 结构
给排水 暖通
电气 暖通

图名
墙平法施工图

| 专业 | 结构 | 暖通 | 施工图 |
|------|--------|----|---------|
| 工程编号 | HL2502 | 比例 | 1:50 |
| 图号 | 结构-03 | 日期 | 2025.10 |

单位出图专用章