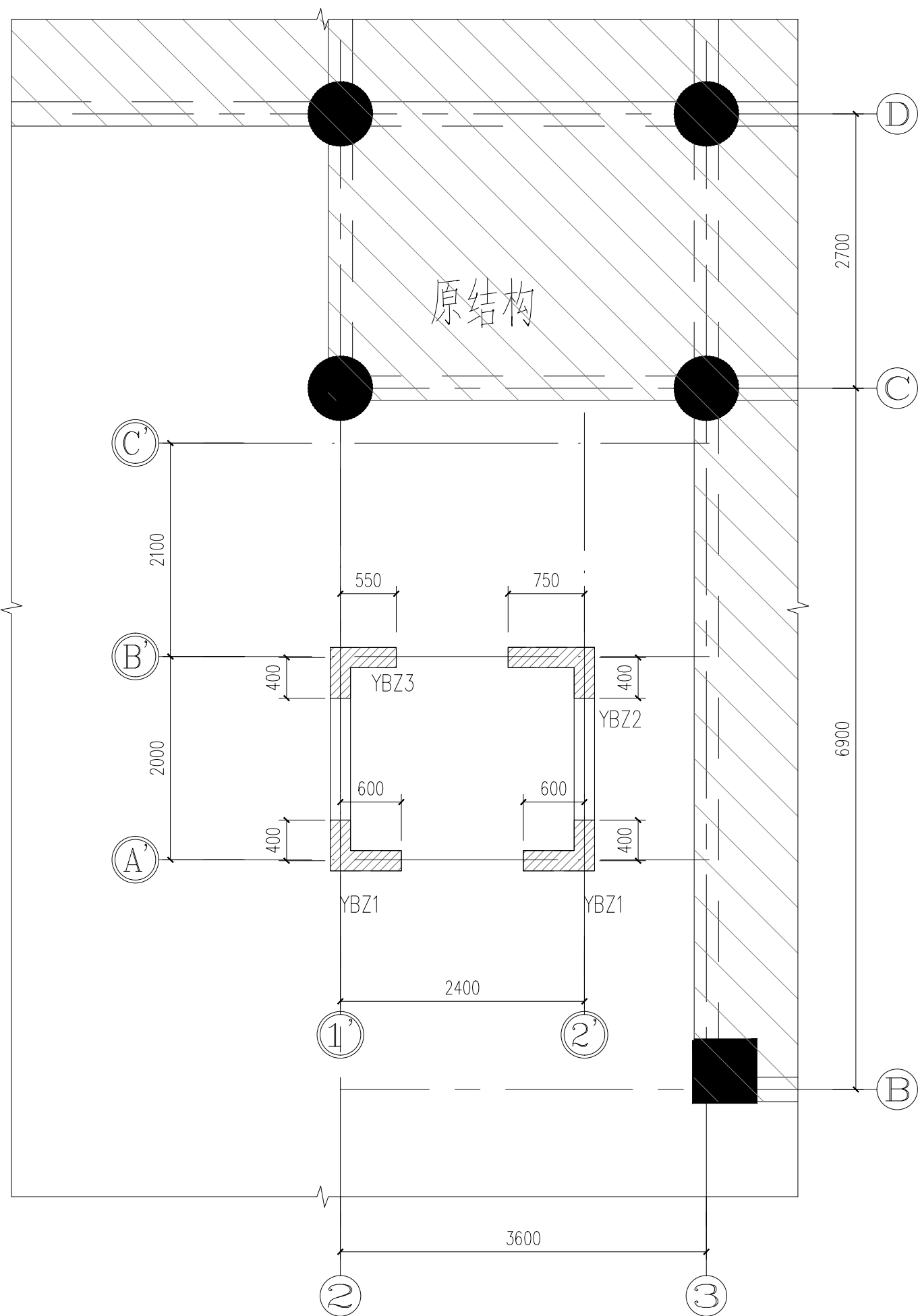


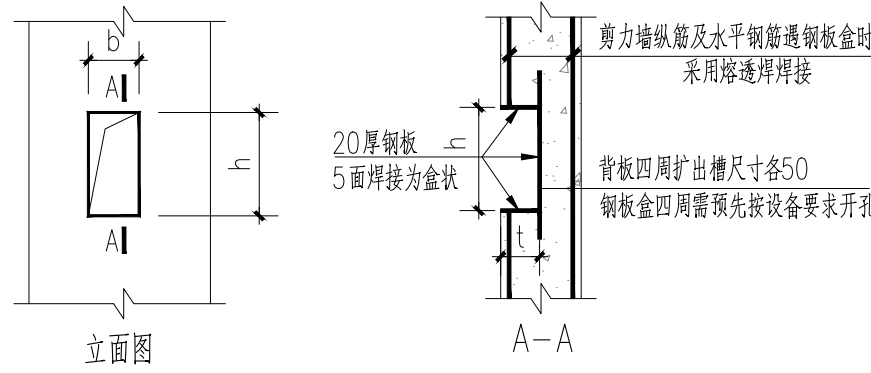
1. 150~2. 420m 墙平法施工图



2. 420~17. 820m墙平法施工图

说明:

- 未定位尺寸的剪力墙、柱及边缘构件均轴线居中。
- 未注明剪力墙均为Q1。
- 除注明外，剪力墙预留孔洞及预埋套管详见各专业施工图。
- 剪力墙水平分布筋做法详见<<22G101-1>>第71、72、82页。
- 边缘构件竖向钢筋除Φ10、Φ12的钢筋应采用电渣压力焊，保证Φ12以上直径钢筋的焊接质量，Φ10、Φ12钢筋采用搭接接长，搭接区不再附加箍筋。
- 本层抗震等级三级。



剪力墙开槽构造

图中尺寸b、h、t按接线盒、电梯召唤盒等设备尺寸定

| 编号    | YBZ1        | YBZ2        | YBZ3        | YBZ1         | YBZ2         | YBZ3         |
|-------|-------------|-------------|-------------|--------------|--------------|--------------|
| 标高    | 1.150~2.420 | 1.150~2.420 | 1.150~2.420 | 2.420~17.820 | 2.420~17.820 | 2.420~17.820 |
| 钢筋    | 12Φ18       | 14Φ18       | 12Φ18       | 12Φ18        | 14Φ18        | 12Φ18        |
| 直径/间距 | Φ12@150     | Φ12@150     | Φ12@150     | Φ8@150       | Φ8@150       | Φ8@150       |

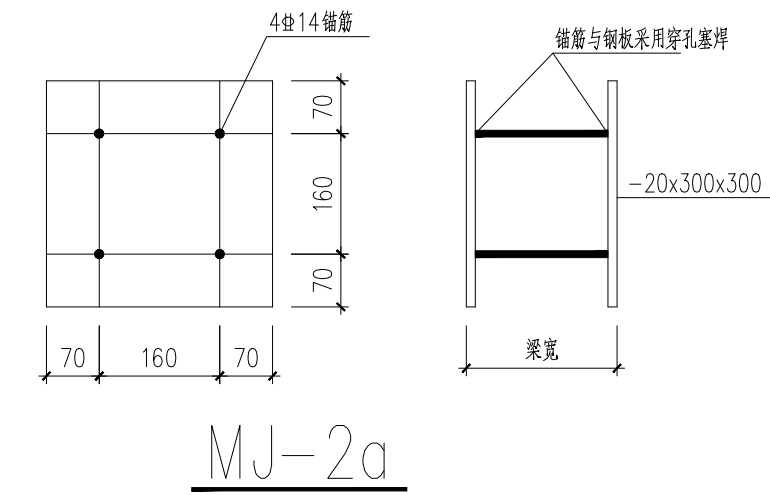
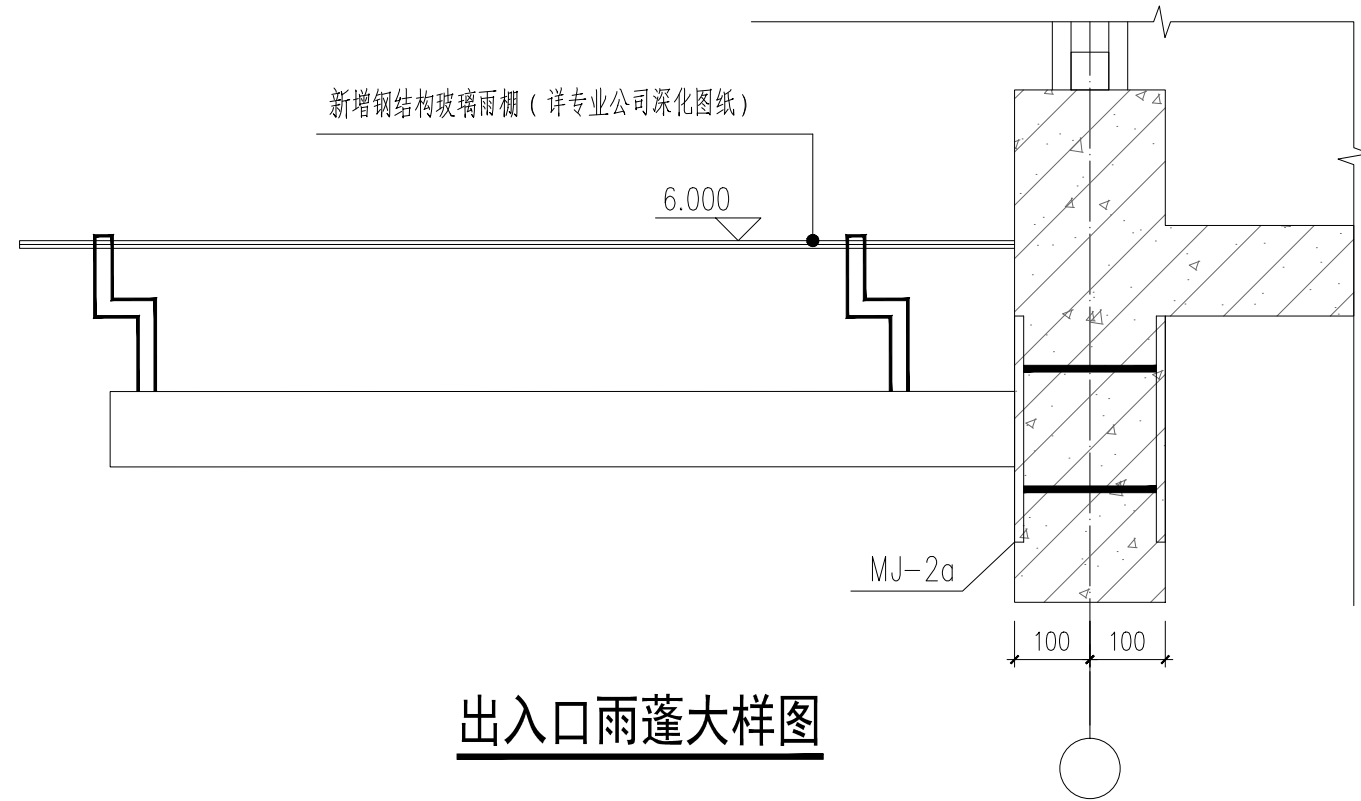
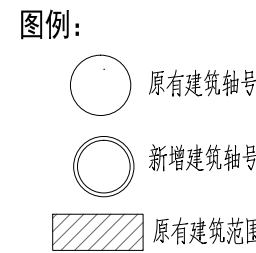
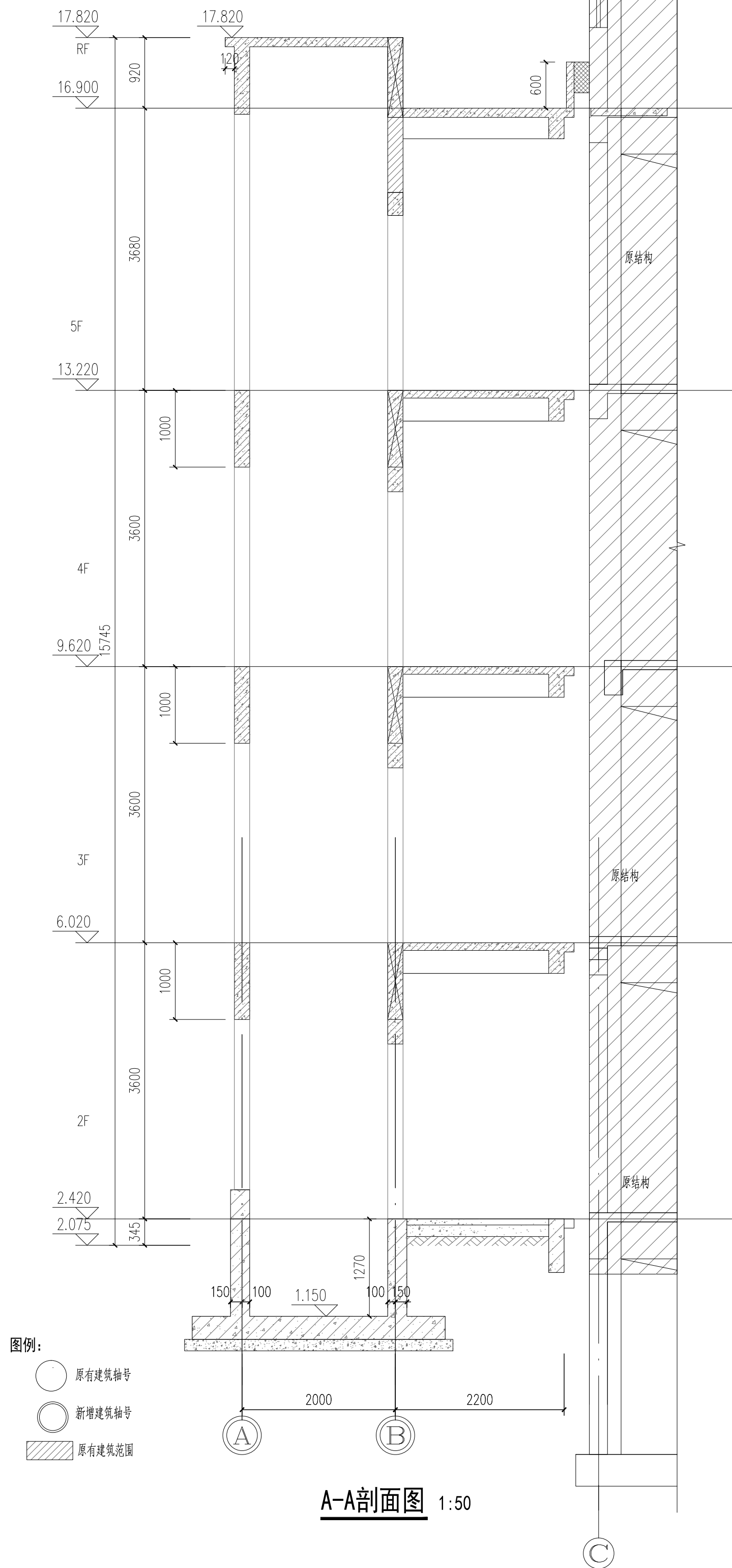
| 机房顶 | 17.820  |        | C30 |
|-----|---------|--------|-----|
| 5   | 13.220  | 4.600  | C30 |
| 4   | 9.620   | 3.600  | C30 |
| 3   | 6.020   | 3.600  | C30 |
| 2   | 2.420   | 3.600  | C30 |
| 基础顶 | 1.150   | 1.270  | C35 |
| 层号  | 标高H (m) | 层高 (m) | 墙柱砼 |

剪力墙身表

| 编号 | 标高 (m)       | 墙厚  | 排数 | 水平分布筋   | 垂直分布筋   | 拉筋 (双向)    |
|----|--------------|-----|----|---------|---------|------------|
| Q1 | 1.150~2.420  | 250 | 双排 | Φ12@150 | Φ12@150 | Φ6@450@450 |
| Q1 | 2.420~17.820 | 200 | 双排 | Φ8@150  | Φ8@150  | Φ6@450@450 |

## 结构层楼面标高 结 构 层 高

上部结构嵌固部位：基础顶



MJ-2a

埋件需锚入主体结构，位置根据实际雨棚布置调整，水平布置距离不大于2.1m。

KEY PLAN

版权所有 侵权必究  
SHANGHAI HANLIAN ARCHITECTURAL DESIGN CONSULTING CO., LTD.  
WWW.HASTON.COM 设计注册号: A131003409

建设单位 (开发商)  
SHANGHAI HANLIAN ARCHITECTURAL DESIGN CONSULTING CO., LTD.  
WWW.HASTON.COM 设计注册号: A131003409

项目名称  
2025年青浦区部分学校加装无障碍电梯工程  
松泽学校

审 定 人  
审 核 人  
设计总负责人  
专业负责人  
校 对 人  
设 计 人  
图 册 人

建 筑  
给 水 电  
电 气

结构  
暖通  
电 气

图 名  
墙平法施工图

专 业  
工程编号  
图 号  
图 名  
单位出图专用章

结构  
标高  
日期  
2025.10