

## 一层梁平法施工图

说明：本图中原有建筑仅为示意，具体以现场实际为准。

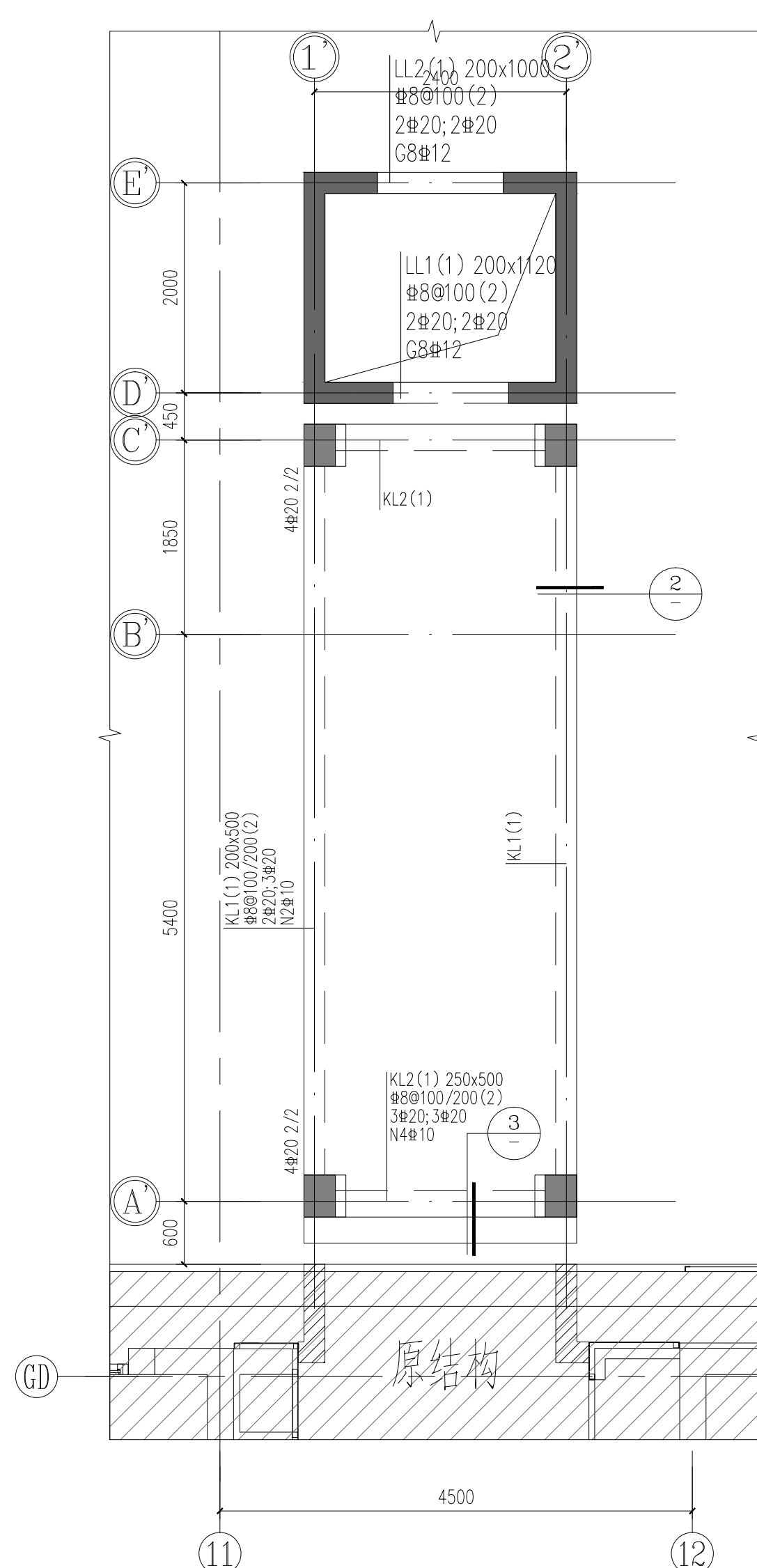
梁说明：

1. 梁配筋构造详见国标图集《22G101-1》。
2. 梁定位除注明外均轴线居中或与墙柱边齐。
3. 图中未注明梁附加箍筋直径及肢数均同当时，间距为50，每侧三道。
4. 剪力墙水平分布筋在连梁内贯通，连梁混凝土强度等级同本层剪力墙等级。
5. 梁一端与柱或者墙平面内相接时，构造上该梁端设加密区；梁一端与梁或者墙平面外相接时，构造上该梁端不需设加密区。
6. 除注明外，预留孔洞及预埋套管详见其他各专业施工图。
7. 当框架梁两端支座剪力墙长度大于钢筋锚固长度的2倍时，钢筋满足直锚即可，不必过支座中心+5d。

底部加强部位	屋顶	12.080		C30	C30 C30 C30 C30 C35
	3	7.480	4.600	C30	
	2	4.070	3.410	C30	
	1	-0.380	4.450	C30	
	基础顶	-1.650	1.270	C35	
	层号	标高H (m)	层高 (m)	墙柱砼	

结构层楼面标高	结构层高
±0.000	3.600
3.600	3.600
7.200	3.600
10.800	3.600
14.400	3.600
18.000	3.600
21.600	3.600
25.200	3.600
28.800	3.600
32.400	3.600
36.000	3.600
39.600	3.600
43.200	3.600
46.800	3.600
50.400	3.600
54.000	3.600
57.600	3.600
61.200	3.600
64.800	3.600
68.400	3.600
72.000	3.600
75.600	3.600
79.200	3.600
82.800	3.600
86.400	3.600
90.000	3.600
93.600	3.600
97.200	3.600
100.800	3.600
104.400	3.600
108.000	3.600
111.600	3.600
115.200	3.600
118.800	3.600
122.400	3.600
126.000	3.600
129.600	3.600
133.200	3.600
136.800	3.600
140.400	3.600
144.000	3.600
147.600	3.600
151.200	3.600
154.800	3.600
158.400	3.600
162.000	3.600
165.600	3.600
169.200	3.600
172.800	3.600
176.400	3.600
180.000	3.600
183.600	3.600
187.200	3.600
190.800	3.600
194.400	3.600
198.000	3.600
201.600	3.600
205.200	3.600
208.800	3.600
212.400	3.600
216.000	3.600
219.600	3.600
223.200	3.600
226.800	3.600
230.400	3.600
234.000	3.600
237.600	3.600
241.200	3.600
244.800	3.600
248.400	3.600
252.000	3.600
255.600	3.600
259.200	3.600
262.800	3.600
266.400	3.600
270.000	3.600
273.600	3.600
277.200	3.600
280.800	3.600
284.400	3.600
288.000	3.600
291.600	3.600
295.200	3.600
298.800	3.600
302.400	3.600
306.000	3.600
309.600	3.600
313.200	3.600
316.800	3.600
320.400	3.600
324.000	3.600
327.600	3.600
331.200	3.600
334.800	3.600
338.400	3.600
342.000	3.600
345.600	3.600
349.200	3.600
352.800	3.600
356.400	3.600
360.000	3.600
363.600	3.600
367.200	3.600
370.800	3.600
374.400	3.600
378.000	3.600
381.600	3.600
385.200	3.600
388.800	3.600
392.400	3.600
396.000	3.600
399.600	3.600
403.200	3.600
406.800	3.600
410.400	3.600
414.000	3.600
417.600	3.600
421.200	3.600
424.800	3.600
428.400	3.600
432.000	3.600
435.600	3.600
439.200	3.600
442.800	3.600
446.400	3.600
450.000	3.600
453.600	3.600
457.200	3.600
460.800	3.600
464.400	3.600
468.000	3.600
471.600	3.600</

上部结构嵌固部位：基础顶

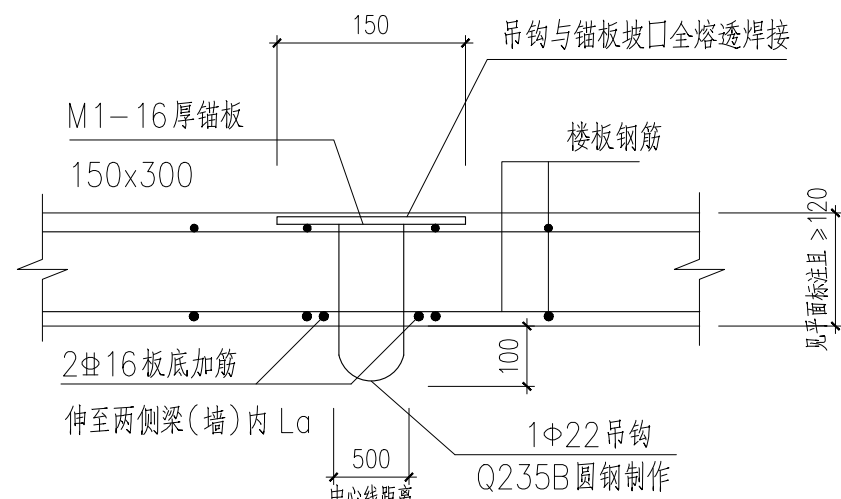


## 二、三层梁板平法施工图

说明：本图中原有建筑仅为示意，具体以现场实际为准。

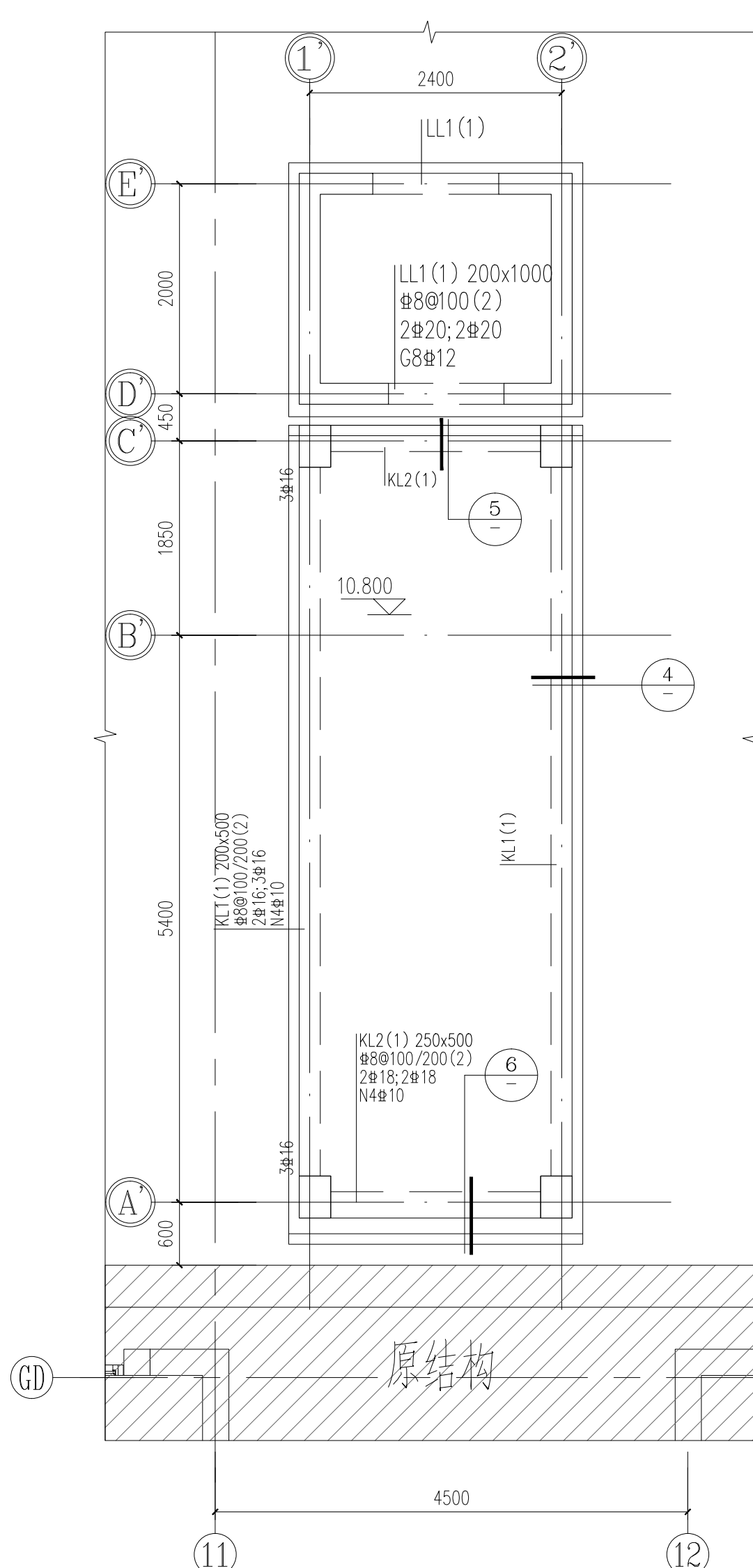
板说明：

1. 板配筋构造详见国标图集《22G101-1》。
2. 未注明梁定位均居轴线中，或梁边与墙、柱边平齐。
3. 未注明楼梯板均为 LB1:  $h=100\text{mm}$ ，屋面板为 WB1:  $h=120\text{mm}$ ，板配筋  $\Phi 8@150$  双层双向。
4. 除注明外，预留孔洞及预埋套管详见其他各专业施工图。



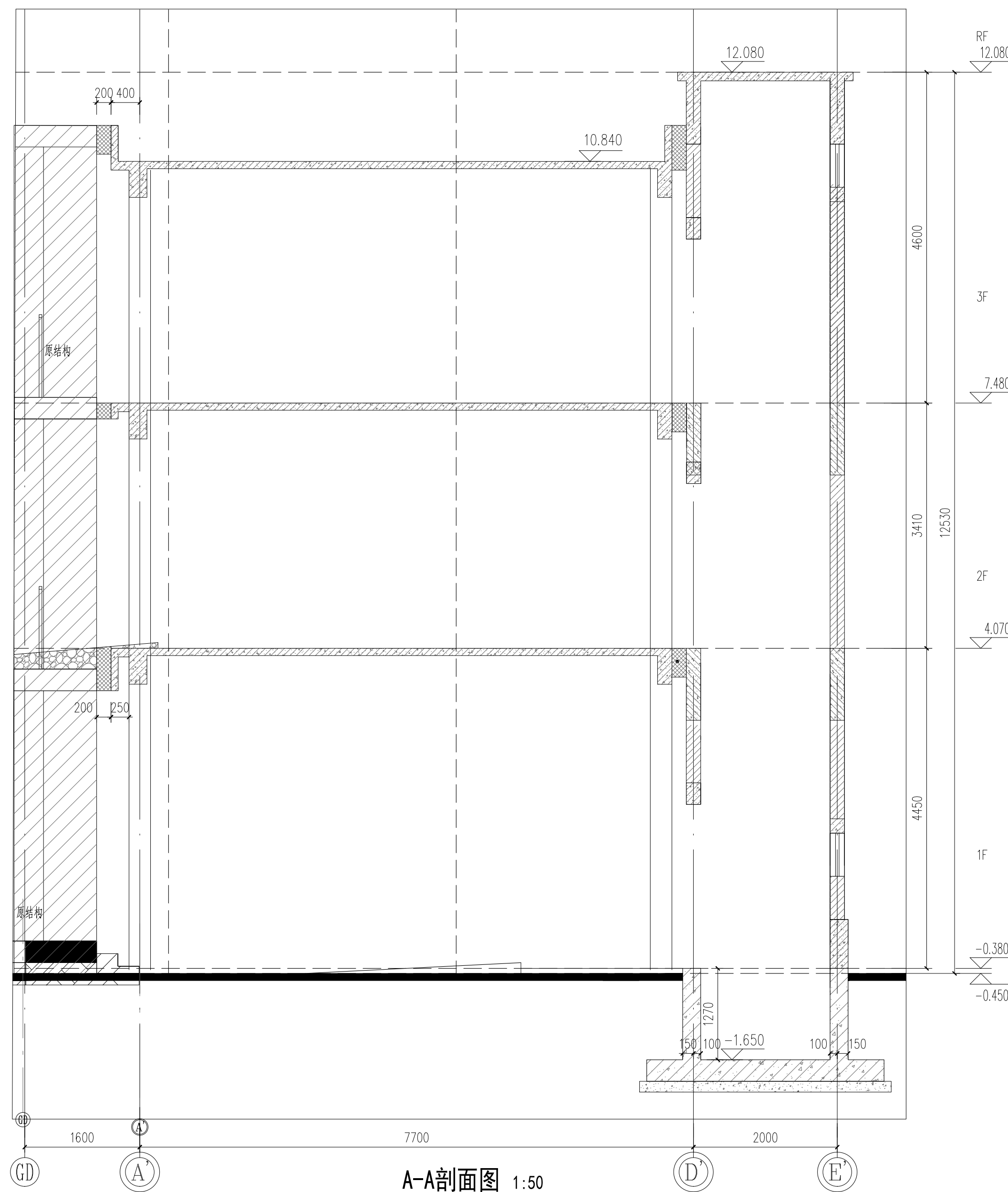
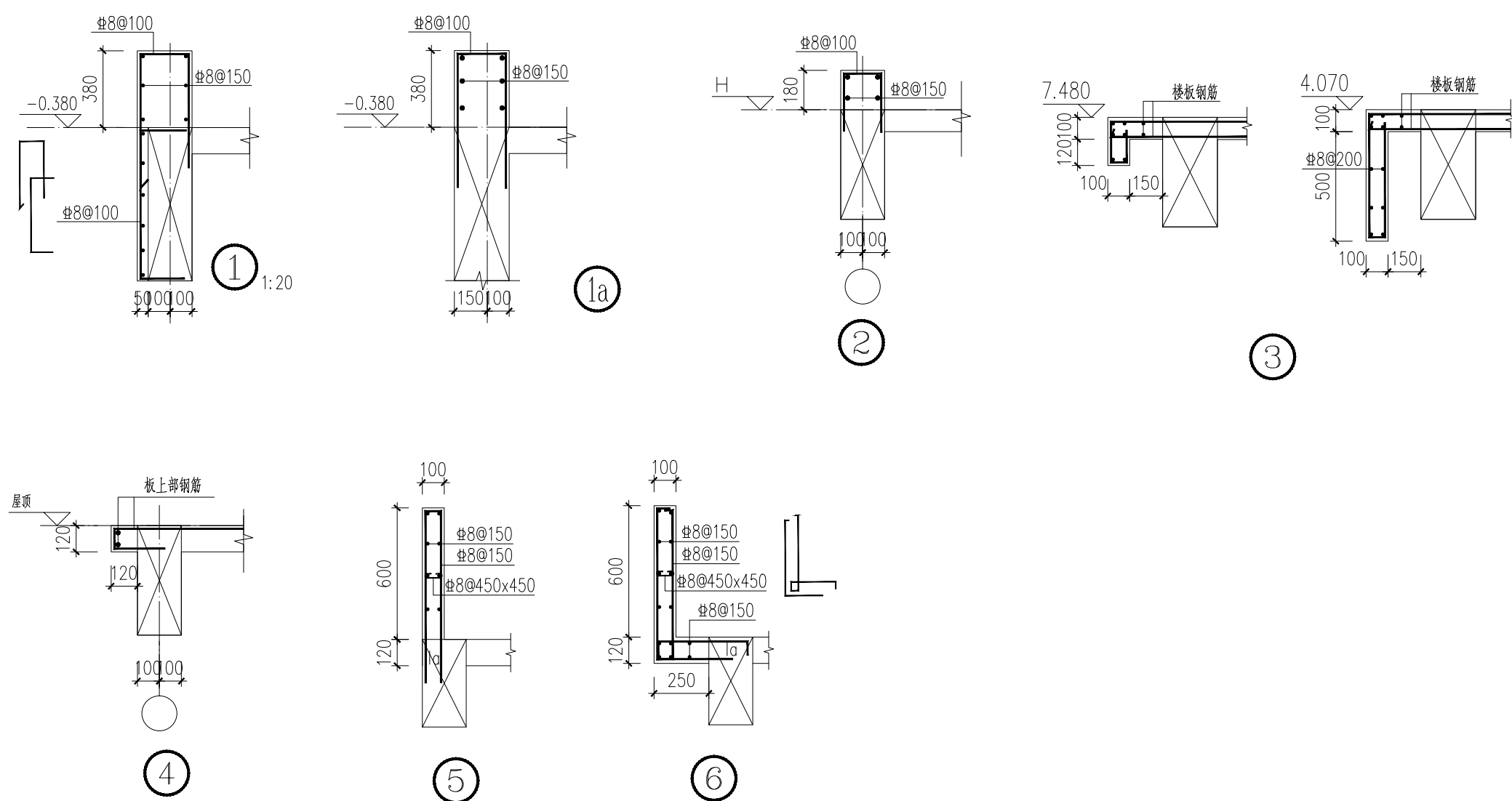
## 板下电梯吊钩做法

注：吊钩采用Q235B圆钢，严禁采用冷加工钢筋。  
此吊钩详图允许吊重为3t，吊钩定位须经电梯厂家复核确认后预埋，  
确认无误后方可浇筑混凝土。



## 屋顶层梁板平法施工图

说明：本图中原有建筑仅为示意，具体以现场实际为准。



A-A剖面图 1:50

[illegible]

上海瀚联建筑设计咨询有限公司  
SHANGHAI HANLIAN ARCHITECTURAL DESIGN CONSULTATION CO., LTD.  
WWW.VASTUN.COM 设计证号(甲级): A131003409

建设单位(开发商)

上海市青浦区教育综合事务中心

项目名	
-----	--

2025年青浦区部分学校加装无障碍电梯工程  
毓秀学校

审定人 APPROVED FOR ISSUE BY		
审核人 AUDIT BY	龚林娟	龚林娟
设计负责人 PROJECT DESIGNER	陈艾辉	陈艾辉
专业负责人 DISCIPLINE RESPONSIBLE	龚林娟	龚林娟
校对人 CHECKED BY	沈炼	沈炼
设计人 DESIGNED BY		赵继生
制图人 DRAWN BY		赵继生

各专业会签  
COVER-SIGNATURE

建 筑 ARCHITECTURE	陈建群	结 构 STRUCTURE	
给排水 PLUMBING	张雪	暖 通 HVAC	胡
电 气	黄宇丘		

图 名	
-----	--

梁板平法施工图			
专业 DISCIPLINE	结构	阶段 STAGE	施工图
工程编号 JOB NO.	HL2502	比例 SCALE	1:50
图号 DRAWING NO.	结施-04	日期 DATE	2025.10

单位出图专用章盖章