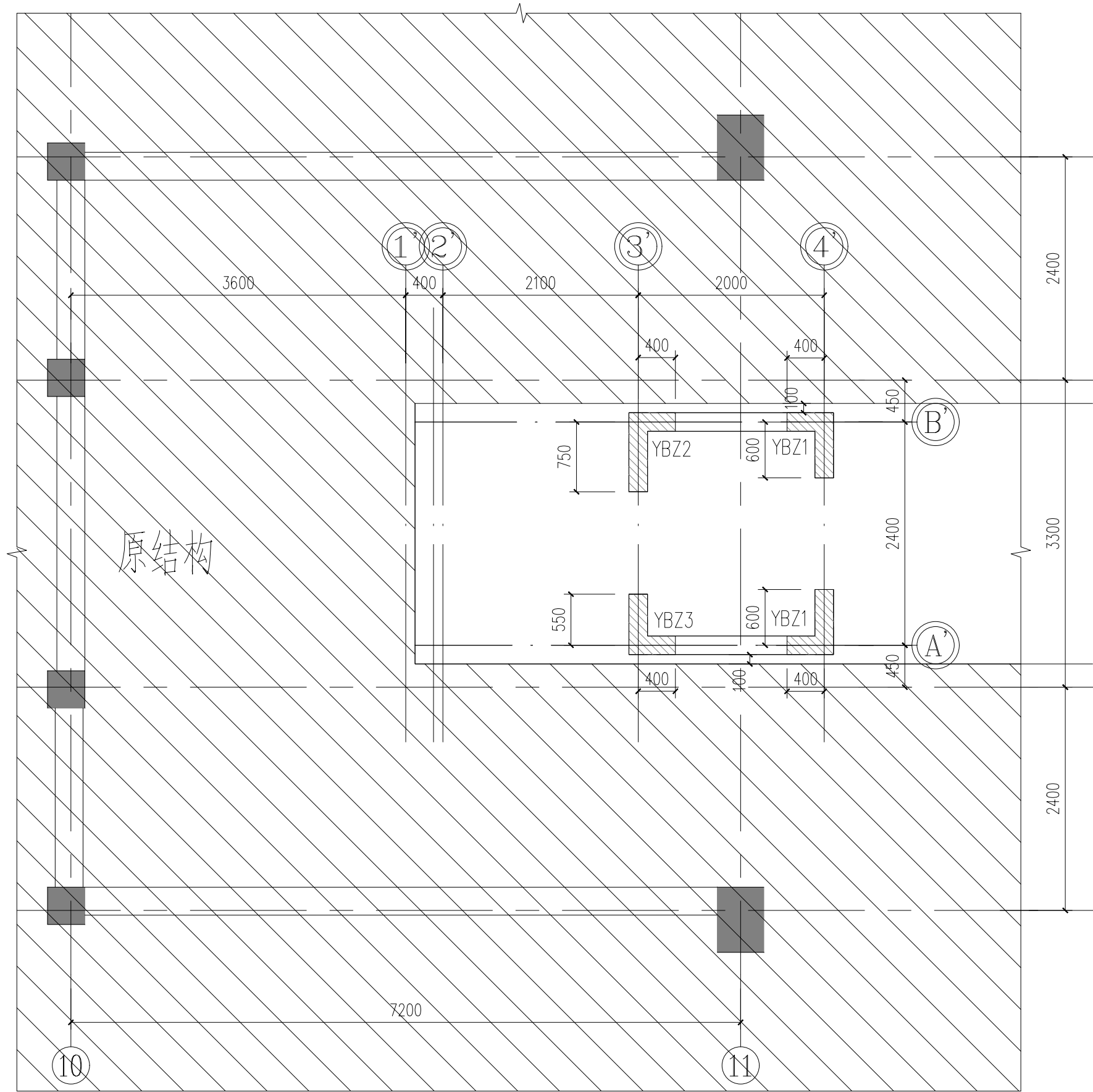


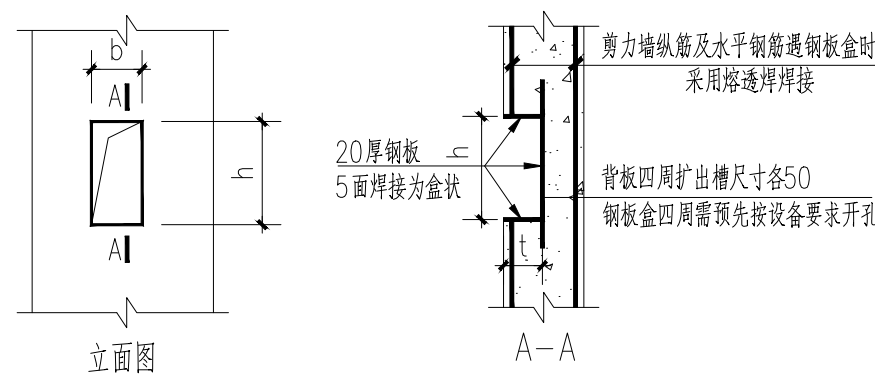
-1.350~-0.080m 墙平法施工图

说明：

- 1.未定位尺寸的剪力墙、柱及边缘构件均轴线居中。
- 2.未注明剪力墙均为Q1。
- 3.除注明外，剪力墙预留孔洞及预埋套管详见各专业施工图。
- 4.剪力墙水平分布筋做法详见<<22G101-1>>第71、72、82页。
- 5.边缘构件竖向钢筋除 $\Phi 10$ 、 $\Phi 12$ 的钢筋应采用电渣压力焊，保证 $\Phi 12$ 以上直径钢筋的焊接质量， $\Phi 10$ 、 $\Phi 12$ 钢筋采用搭接接长，搭接区不再附加箍筋。
- 6.本层抗震等级三级。

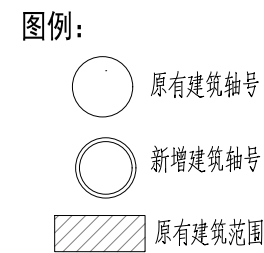
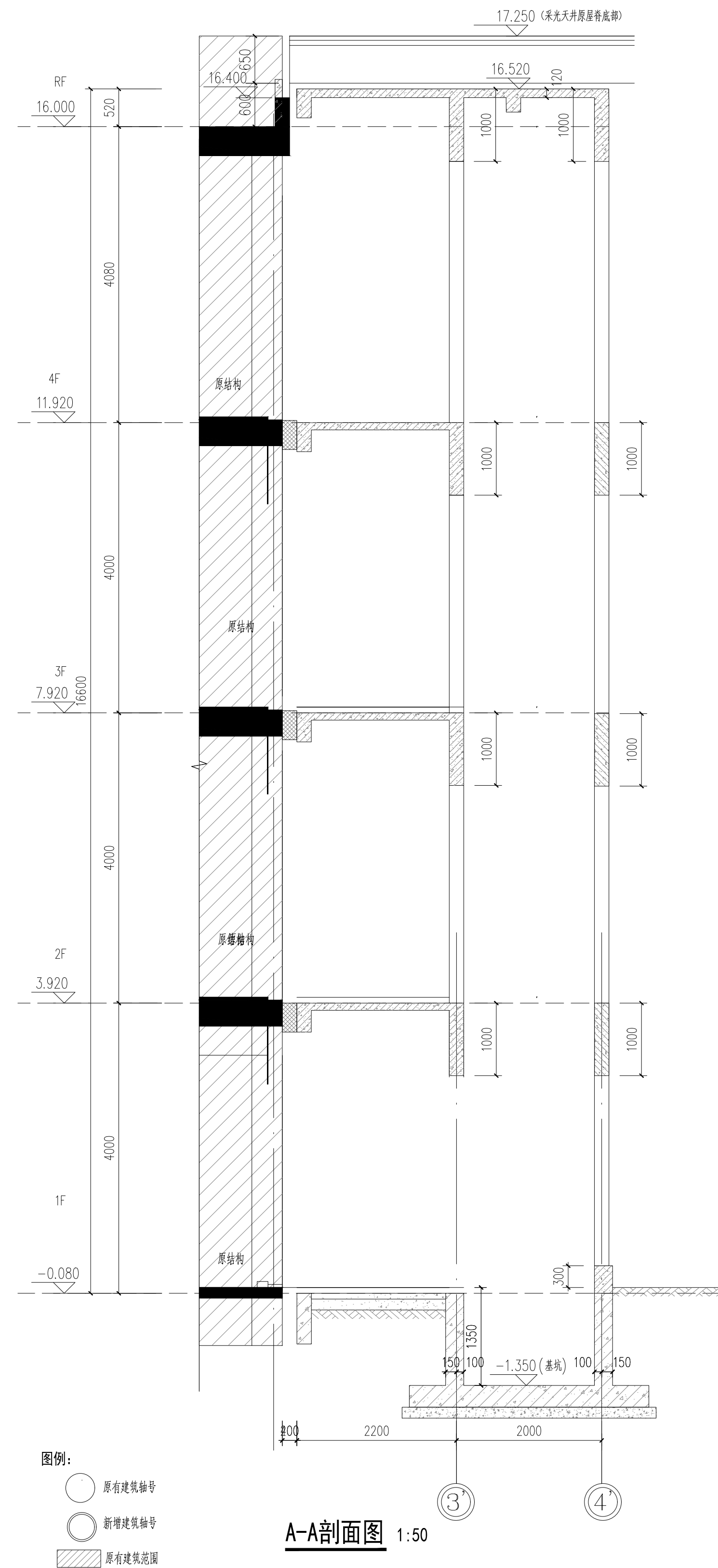


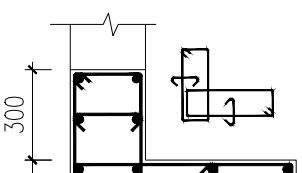
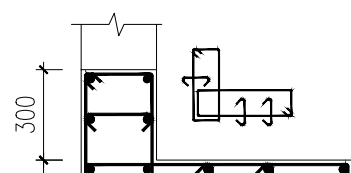
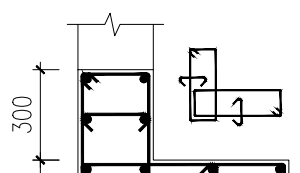
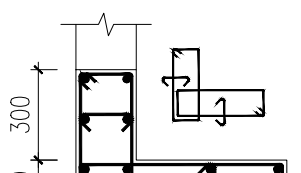
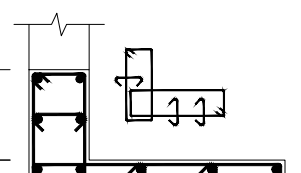
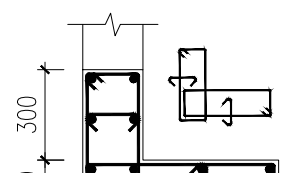
-0.080~16.520m墙平法施工图



剪力墙抠槽构造

图中尺寸b、h、t按接线盒、电梯召唤盒等设备尺寸定



剖面						
编号	YBZ1	YBZ2	YBZ3	YBZ1	YBZ2	YBZ3
标高	-1.350~-0.080	-1.350~-0.080	-1.350~-0.080	-0.080~16.520	-0.080~16.520	-0.080~16.520
底筋	12@18	14@18	12@18	12@18	14@18	12@18
墙筋/拉筋	φ12@150	φ12@150	φ12@150	φ8@150	φ8@150	φ8@150

立 柱 基 礎	屋层面	16.520			
	4	11.920	4.600	C30	C30
	3	7.920	4.000	C30	C30
	2	3.920	4.000	C30	C30
	1	-0.080	4.000	C30	C30
	基础项	-1.350	1.270	C35	C35
		层号	标高(m)	层高(m)	墙柱砼

剪力墙身表

编号	标高	墙厚	排数	水平分布筋	垂直分布筋	拉筋(双向)
Q1	-1.350~-0.080	250	双排	Φ12@150	Φ12@150	Φ6@450@450
Q1	-0.080~16.520	200	双排	Φ8@150	Φ8@150	Φ6@450@450

结构层楼面标高	结构层高
±0.000	3.600
-0.100	3.600
-1.100	3.600
-2.100	3.600
-3.100	3.600
-4.100	3.600
-5.100	3.600
-6.100	3.600
-7.100	3.600
-8.100	3.600
-9.100	3.600
-10.100	3.600
-11.100	3.600
-12.100	3.600
-13.100	3.600
-14.100	3.600
-15.100	3.600
-16.100	3.600
-17.100	3.600
-18.100	3.600
-19.100	3.600
-20.100	3.600
-21.100	3.600
-22.100	3.600
-23.100	3.600
-24.100	3.600
-25.100	3.600
-26.100	3.600
-27.100	3.600
-28.100	3.600
-29.100	3.600
-30.100	3.600
-31.100	3.600
-32.100	3.600
-33.100	3.600
-34.100	3.600
-35.100	3.600
-36.100	3.600
-37.100	3.600
-38.100	3.600
-39.100	3.600
-40.100	3.600
-41.100	3.600
-42.100	3.600
-43.100	3.600
-44.100	3.600
-45.100	3.600
-46.100	3.600
-47.100	3.600
-48.100	3.600
-49.100	3.600
-50.100	3.600
-51.100	3.600
-52.100	3.600
-53.100	3.600
-54.100	3.600
-55.100	3.600
-56.100	3.600
-57.100	3.600
-58.100	3.600
-59.100	3.600
-60.100	3.600
-61.100	3.600
-62.100	3.600
-63.100	3.600
-64.100	3.600
-65.100	3.600
-66.100	3.600
-67.100	3.600
-68.100	3.600
-69.100	3.600
-70.100	3.600
-71.100	3.600
-72.100	3.600
-73.100	3.600
-74.100	3.600
-75.100	3.600
-76.100	3.600
-77.100	3.600
-78.100	3.600
-79.100	3.600
-80.100	3.600
-81.100	3.600
-82.100	3.600
-83.100	3.600
-84.100	3.600
-85.100	3.600
-86.100	3.600
-87.100	3.600
-88.100	3.600
-89.100	3.600
-90.100	3.600
-91.100	3.600
-92.100	3.600
-93.100	3.600
-94.100	3.600
-95.100	3.600
-96.100	3.600
-97.100	3.600
-98.100	3.600
-99.100	3.600
-100.100	3.600

上部结构嵌固部位：基础顶