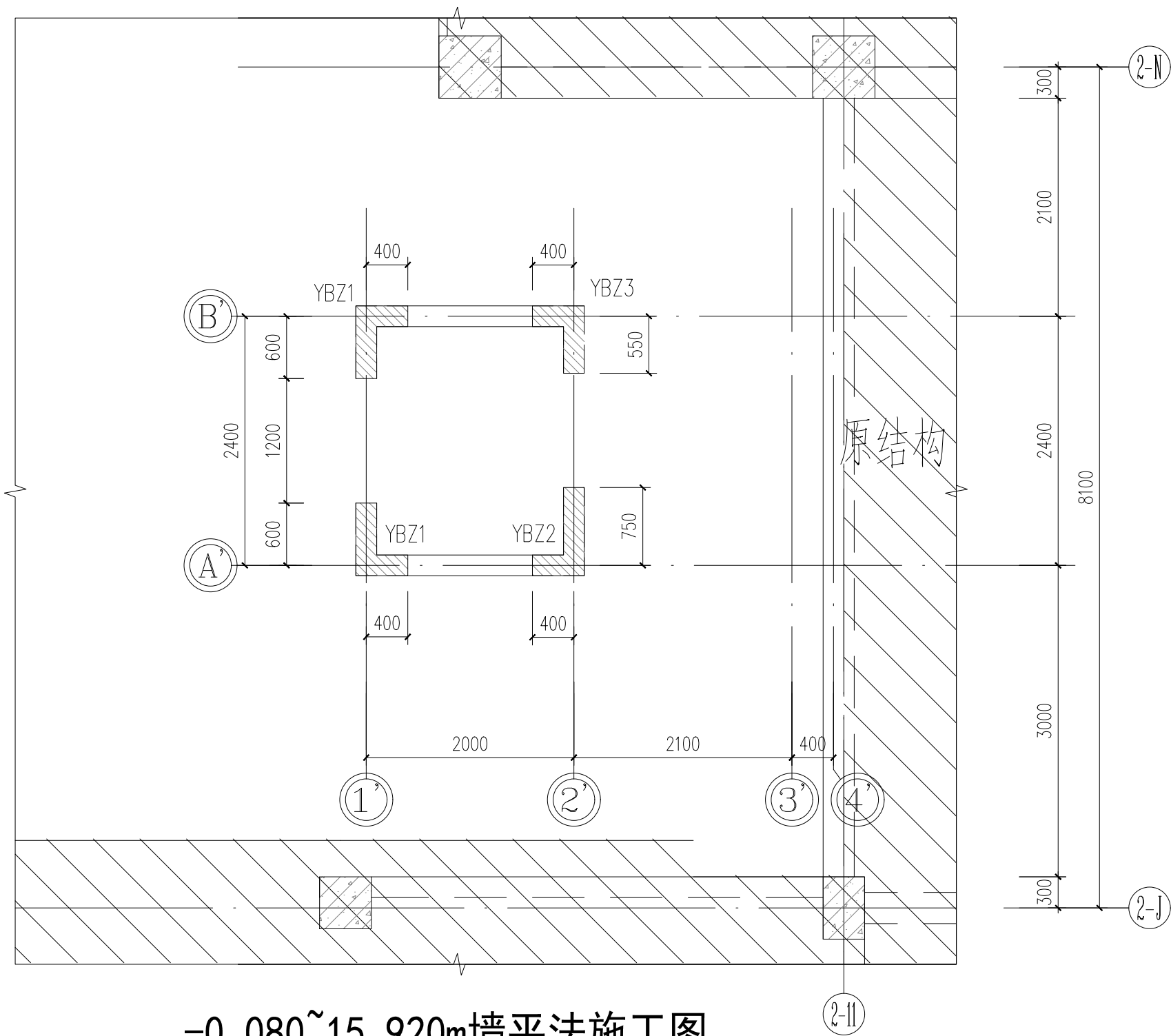


-1.350~-0.080m 墙平法施工图



-0.080~15.920m墙平法施工图

说明:

- 1.未定位尺寸的剪力墙、柱及边缘构件均轴线居中。
- 2.未注明剪力墙均为Q1。
- 3.除注明外，剪力墙预留孔洞及预埋套管详见各专业施工图。
- 4.剪力墙水平分布筋做法详见<<22G101-1>>第71、72、82页。
- 5.边缘构件竖向钢筋除 $\Phi 10$ 、 $\Phi 12$ 的钢筋应采用电渣压力焊，保证 $\Phi 12$ 以上直径钢筋的焊接质量， $\Phi 10$ 、 $\Phi 12$ 钢筋采用搭接接长，搭接区不再附加箍筋。
- 6.本层抗震等级三级。

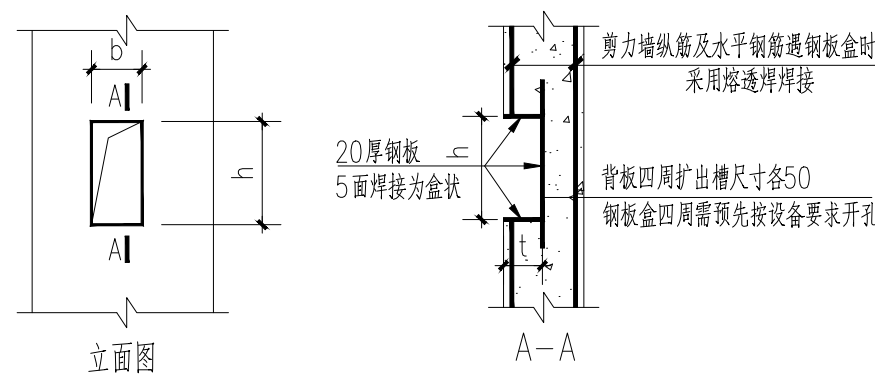
2.未注明剪力墙均为Q1。

3.除注明外,剪力墙预留孔洞及预埋套管详见各专业施工图。

4. 剪力墙水平分布筋做法详见<<22G101-1>>第71、72、82页。

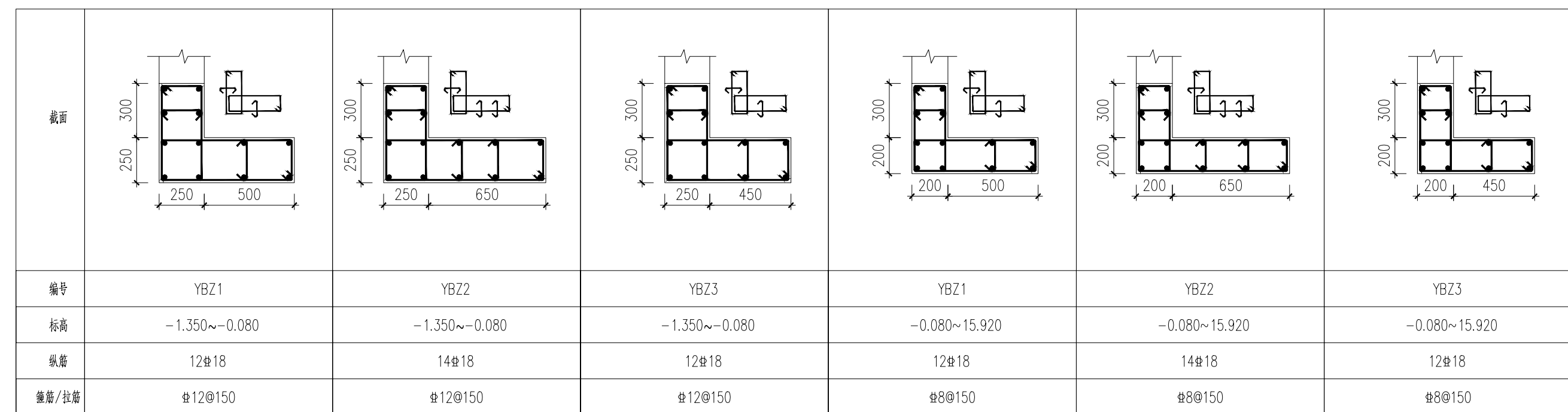
5. 边缘构件竖向钢筋除 $\Phi 10$ 、 $\Phi 12$ 的钢筋应采用电渣压力焊, 保证 $\Phi 12$ 以上直径钢筋的焊接质量, $\Phi 10$ 、 $\Phi 12$ 钢筋采用搭接接长, 搭接区不再附加箍筋。

6. 本层抗震等级三级。



剪力墙抠槽构造

图中尺寸b、h、t按接线盒、电梯召唤盒等设备尺寸定



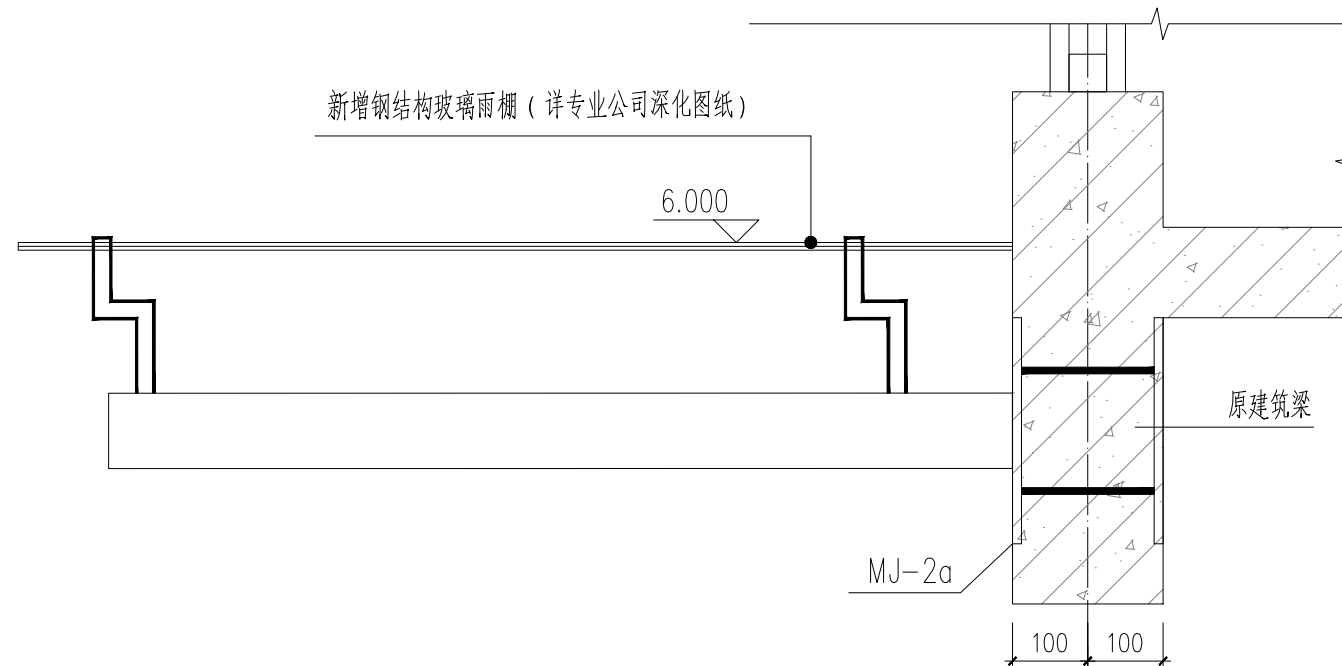
盛 安 广 源 有 限 公 司	屋面层	15.920			
	4	11.320	4.600	C30	C30
	3	7.520	3.800	C30	C30
	2	3.720	3.800	C30	C30
	1	-0.080	3.800	C30	C30
	基础顶	-1.350	1.270	C35	C35
层号	标高H (m)	层高 (m)	墙柱砼	梁板砼	

[illegible]

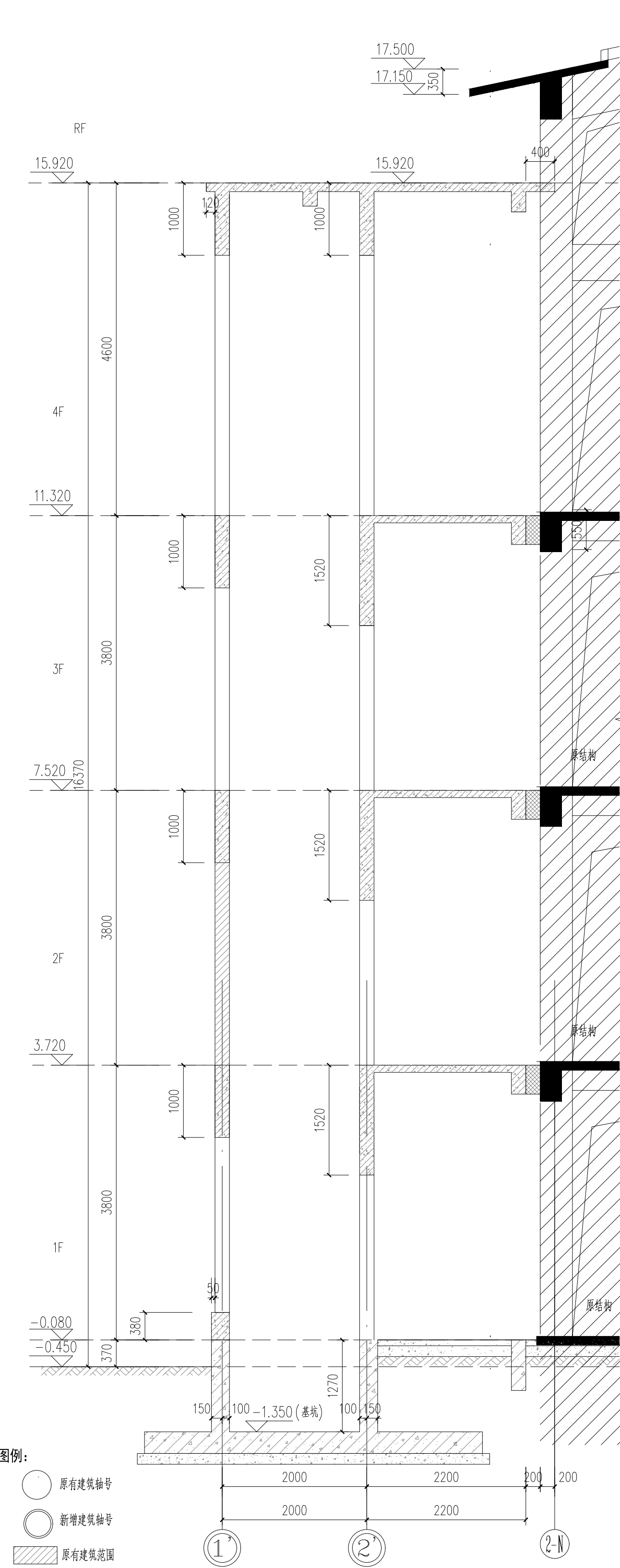
上部结构嵌固部位：基础顶

剪力墙身表

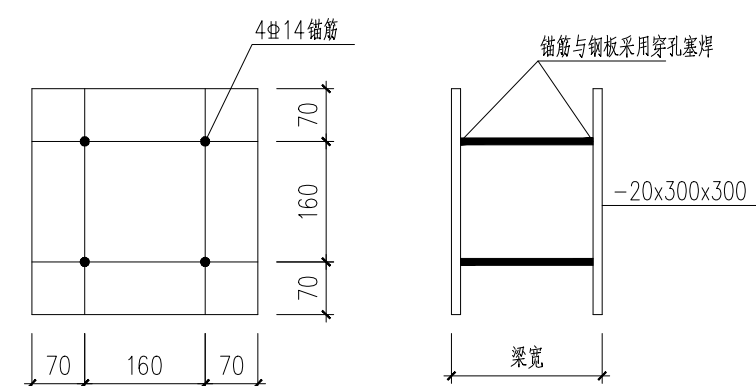
编号	标高	墙厚	排数	水平分布筋	垂直分布筋	拉筋(双向)
Q1	-1.350~-0.080	250	双排	Φ12@150	Φ12@150	Φ6@450@450
Q1	-0.080~15.920	200	双排	Φ8@150	Φ8@150	Φ6@450@450



出入口雨蓬大样图



A-A剖面图 1:50



MJ-2a

埋件需锚入主体结构,位置根据实际雨棚布置调整
水平布置距离不大于1.6m。

KEY PLAN

[illegible]

瀚联设计
HANLIAN DESIGN

上海瀚联建筑设计咨询有限公司
SHANGHAI HANLIAN ARCHITECTURAL DESIGN CONSULTATION CO., LTD

WWW.VASTUN.COM 设计证号(甲级): A131003409

--

建设单位(开发商)
QINSHENG
上海市青浦区教育综合事务中心

项目名称	2025年青浦区部分学校加装无障碍电梯工程
PROJECT	金泽中学

审定人 APPROVED FOR ISSUE BY		
审核人 CHECKED BY	龚林娟	龚林娟
设计总负责人 PROJECT DIRECTOR	陈艾辉	陈艾辉
专业负责人 DISCIPLINE RESPONSIBLE	龚林娟	龚林娟
校对人 CHECKED BY	沈烁	沈烁
设计人 DESIGNED BY	赵珽	赵珽
制图人 DRAWN BY	赵珽	赵珽

各专业分会 CONFER-SOCIATIE	建 筑 ARCHITECTURE	陈世耕	结 构 STRUCTURE	
	给排水 PLUMBING	张雪	暖 通 HVAC	胡
	电 气 ELECTRICITY	黄荣兵		

图名 DRAWING TITLE	墙平法施工图		
专业 DISCIPLINE	结构	阶段 STATUS	施工图
工程编号 JOB NO.	HL2502	比例 SCALE	1:50
图号 DRAWING NO.	结施-03	日期 DATE	2025.10
单位出图专用章章			

11