

图例：
○ 原有建筑编号
○ 新增建筑编号
▨ 原有建筑范围

板说明：

- 板配筋构造详见国标图集《22G101-1》。
- 未注明梁定位均居轴线中，或梁边与墙、柱边平齐。
- 未注明楼板均为 LB1：h=100mm，屋面板为 WB1：h=120mm，板配筋X Φ 8@140 双层双向。
- 除注明外，预留孔洞及预埋套管详见其他各专业施工图。

梁说明：

- 梁配筋构造详见国标图集《22G101-1》。
- 梁定位除注明外均轴线居中或与墙柱边齐。
- 图中未注明梁附加箍筋直径及肢数均同当跨，间距为50，每侧三道。
- 剪力墙水平分布筋在连梁内贯通，连梁混凝土强度等级同本层剪力墙等级。
- 梁一端与柱或者墙平面内相接时，构造上该梁端设加密区；梁一端与梁或者墙平面外相接时，构造上该梁端不需设加密区。
- 除注明外，预留孔洞及预埋套管详见其他各专业施工图。
- 当框架梁两端支座剪力墙长度大于钢筋锚固长度的2倍时，钢筋满足直锚即可，不必过支座中心+5d。

屋面层	15.920				C30
4	11.320	4.600	C30		C30
3	7.520	3.800	C30		C30
2	3.720	3.800	C30		C30
1	-0.080	3.800	C30		C35
基础顶	-1.350	1.270	C35		
层号	标高H (m)	层高 (m)	墙柱砼	梁板砼	

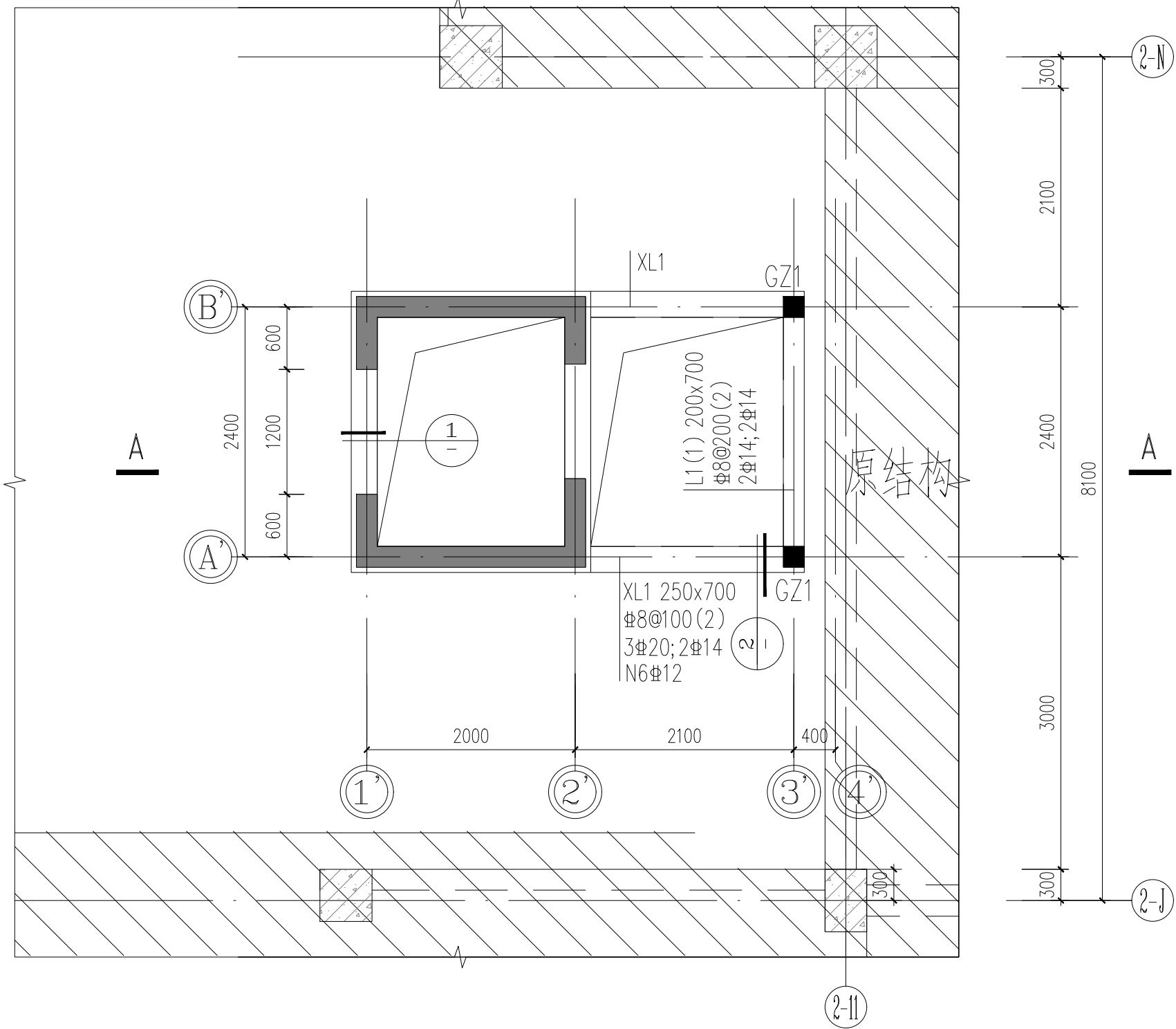
结构层楼面标高 结构层高

上部结构嵌固部位：基础顶

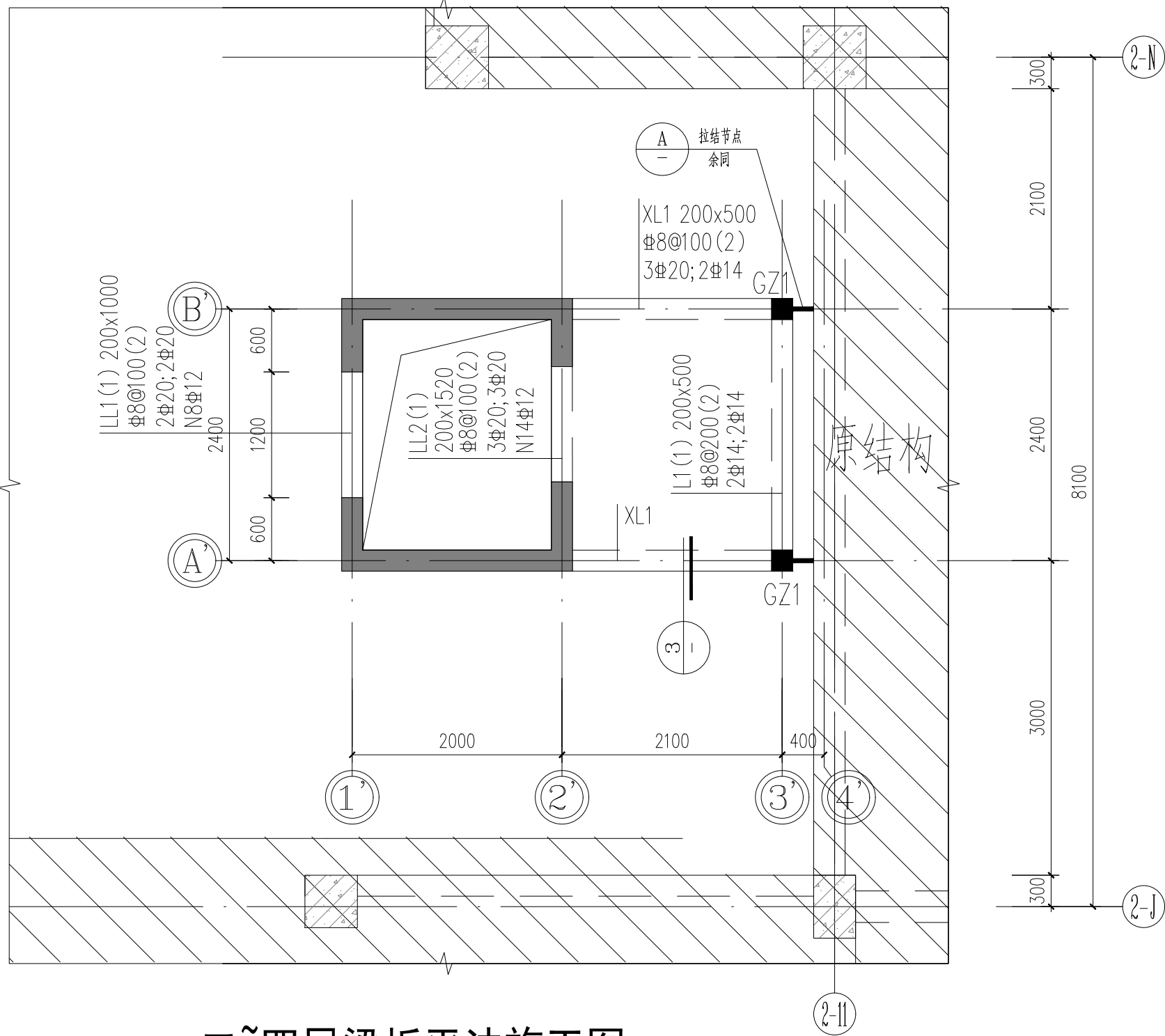
边梁与原结构的连接节点

MJ-1

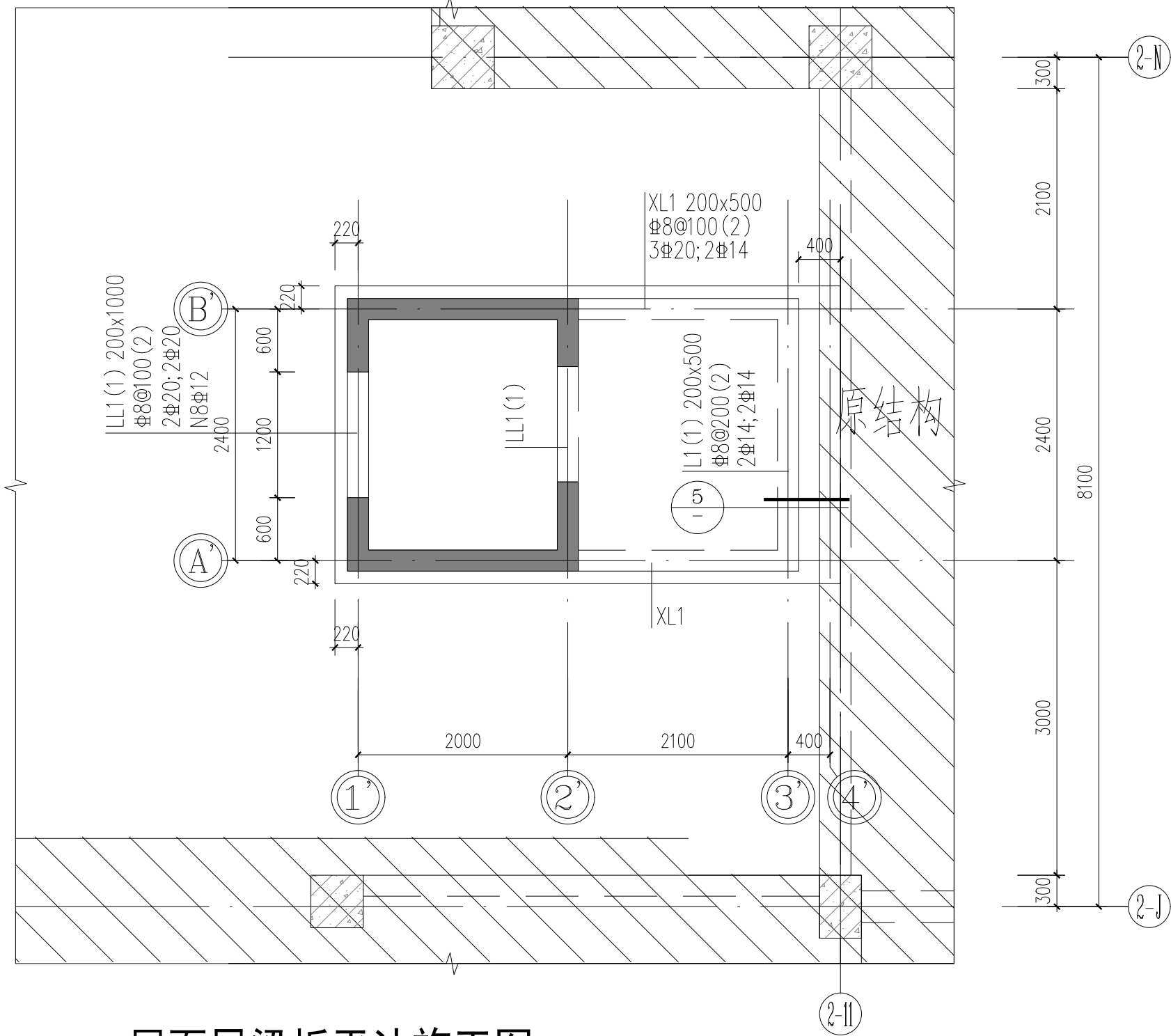
MJ-2



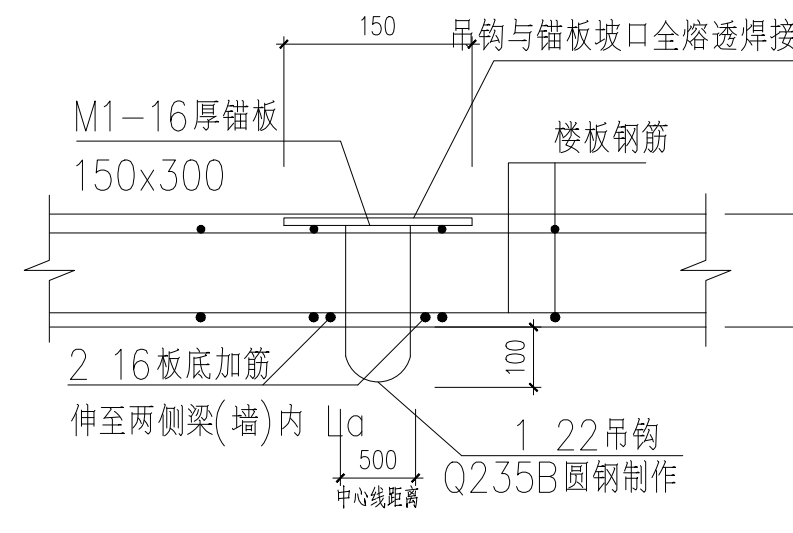
一层梁平法施工图



二~四层梁板平法施工图

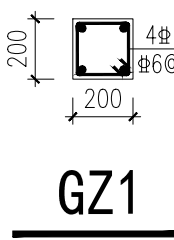


屋面层梁板平法施工图

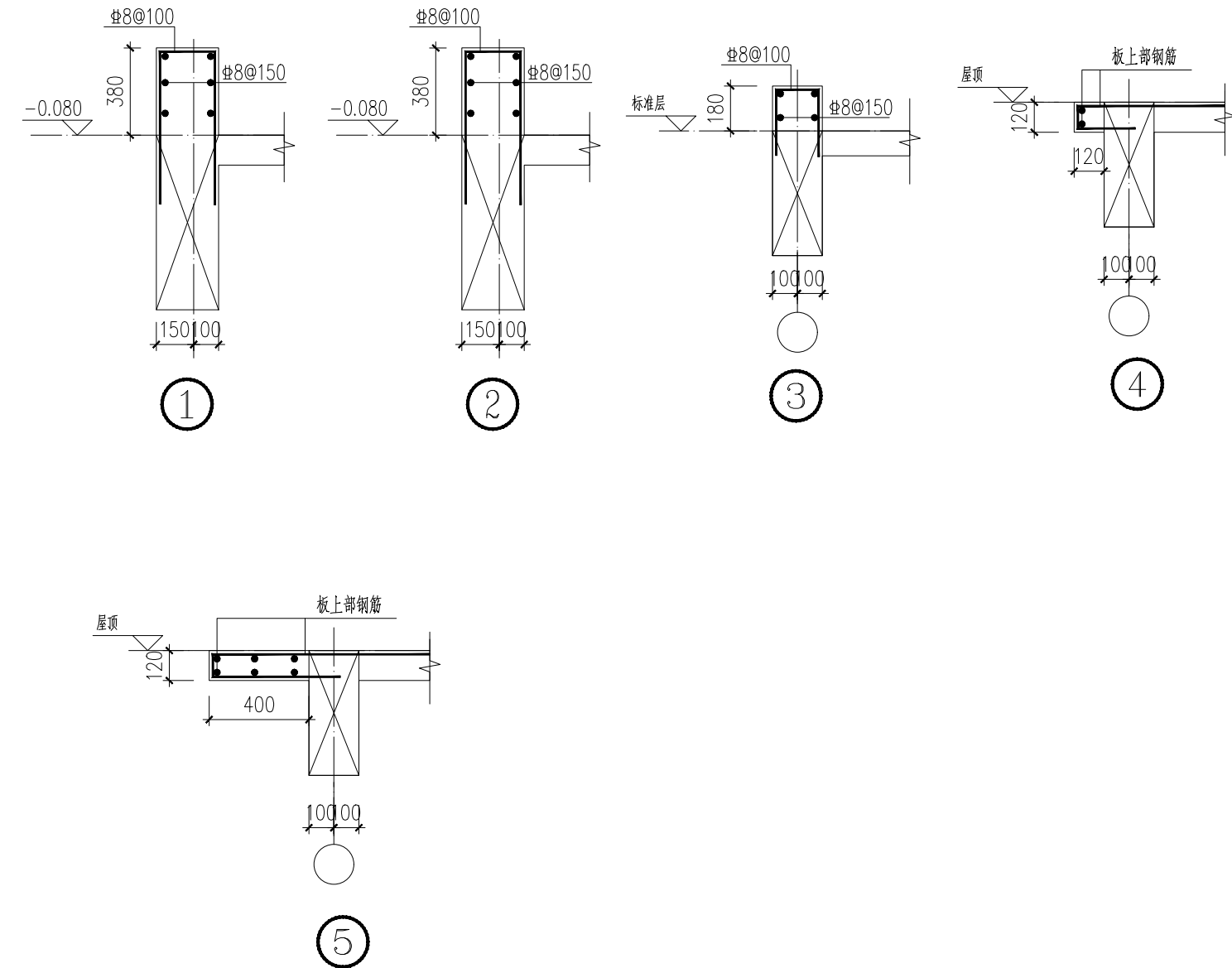


板下电梯吊钩做法

注：吊钩采用Q235B圆钢，严禁采用冷加工钢筋。
此吊钩详图允许吊重为 3t，吊钩定位须经电梯厂家复核确认后预埋，
确认无误后方可浇筑混凝土。



说明：1、标高：-0.080~15.920
2、构造柱遇楼层梁断开，柱顶做法见《22G614-1》第15页节点4。



埋件加工技术说明：

- 埋板采用Q235B钢板，锚筋采用HRB400，严禁采用冷加工钢筋；
- 埋件与锚筋连接处采用穿孔塞焊；当采用手工焊接时焊缝高度不小于0.6d，d为锚筋直径。
- 焊缝必需满足《钢筋焊接及验收规程》JGJ18-2012中检测要求
- 转角埋件钢板连接采用角焊缝焊接，焊脚高度不小于埋板本身厚度。
- 搭接焊采用E 4303焊条，穿孔塞焊采用E 5016焊条。
- 所有焊接处焊缝应均匀饱满、无虚焊和夹渣，确保焊接质量；
- 面板表面除锈、倒锐，去毛刺，等级达到Sa2.5级；
- 加工完后表面热浸镀锌处理，镀锌膜厚不小于85um；
- 镀锌后清理锌瘤，加工完后注明代号，包装好发送工地；

KEY PLAN

版权所有
施工时请参照设计尺寸为准
施工时请参照设计尺寸为准
如有任何变更请及时通知设计单位

说明：
本图仅作为施工参考，不作为法律依据。
本图仅作为施工参考，不作为法律依据。

REVISION

REVISION

REVISION

REVISION

REVISION

REVISION

REVISION

REVISION

REVISION

REVISION

REVISION

REVISION

REVISION

REVISION

REVISION

REVISION

REVISION

REVISION

REVISION

REVISION

REVISION

REVISION

REVISION

REVISION

REVISION

REVISION

REVISION

REVISION

REVISION

REVISION

REVISION

REVISION

REVISION

REVISION

REVISION

REVISION

REVISION

REVISION

REVISION

REVISION

REVISION

REVISION

REVISION

REVISION

REVISION

REVISION

REVISION

REVISION

REVISION

REVISION

REVISION

REVISION

REVISION

REVISION

REVISION

REVISION

REVISION

REVISION

REVISION

REVISION

REVISION

REVISION

REVISION

REVISION

REVISION

REVISION

REVISION

REVISION

REVISION

REVISION

REVISION