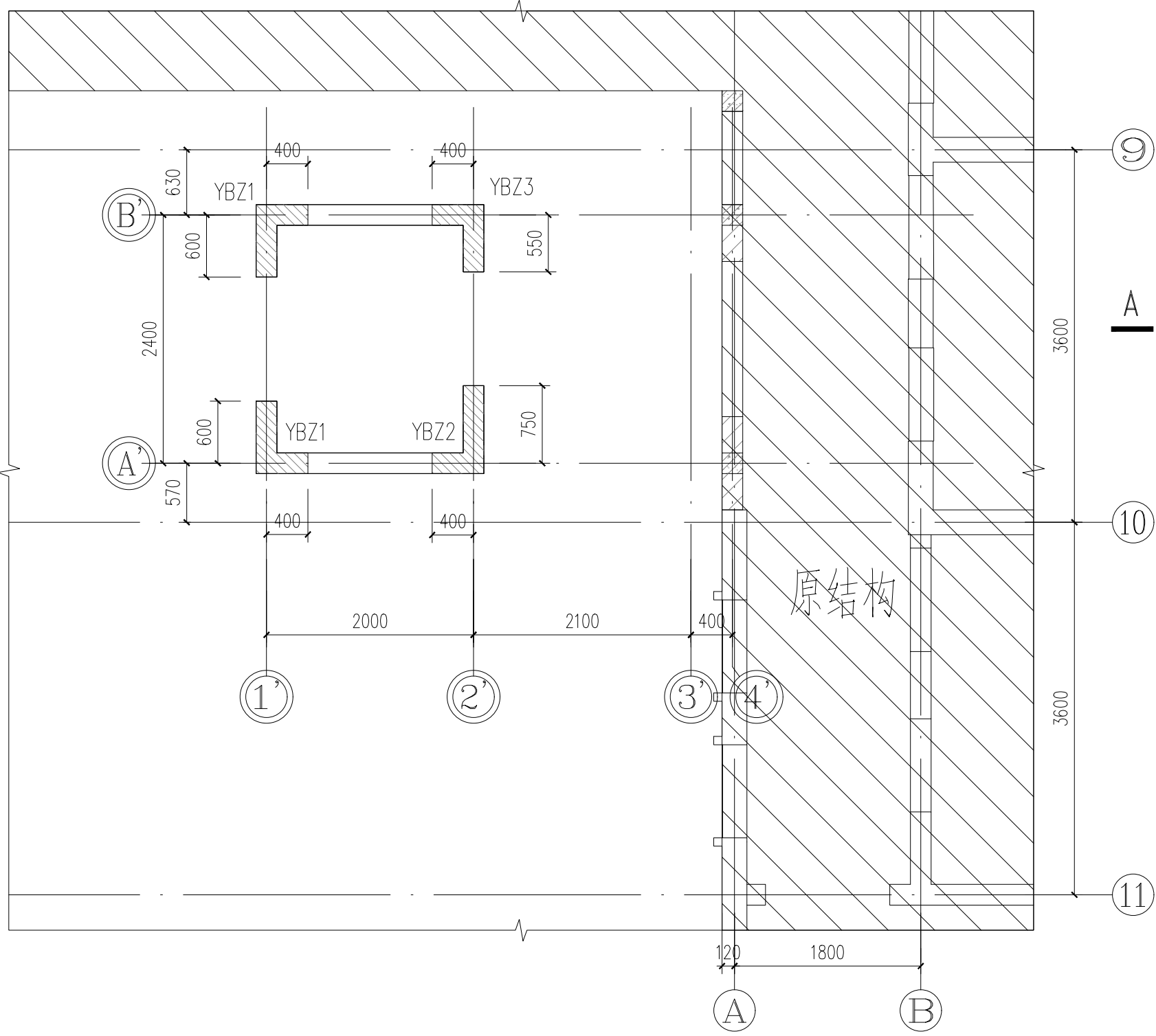


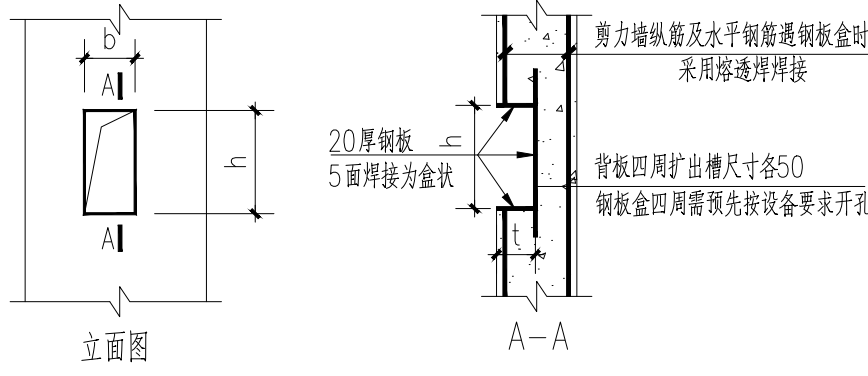
-1.350~-0.080m 墙平法施工图



-0.080~14.720m墙平法施工图

说明：

- 未定位尺寸的剪力墙、柱及边缘构件均轴线居中。
- 未注明剪力墙均为Q1。
- 除注明外，剪力墙预留孔洞及预埋套管详见各专业施工图。
- 剪力墙水平分布筋做法详见<<22G101-1>>第71、72、82页。
- 边缘构件竖向钢筋除Φ10、Φ12的钢筋应采用电渣压力焊，保证Φ12以上直径钢筋的焊接质量，Φ10、Φ12钢筋采用搭接接长，搭接区不再附加锚固。
- 本层抗震等级三级。



剪力墙抠槽构造  
图中尺寸b、h、t按线盒、电梯召唤盒等设备尺寸定

截面						
编号	YBZ1	YBZ2	YBZ3	YBZ1	YBZ2	YBZ3
标高	-1.350~-0.080	-1.350~-0.080	-1.350~-0.080	-0.080~14.720	-0.080~14.720	-0.080~14.720
规格	12Φ18	14Φ18	12Φ18	12Φ18	14Φ18	12Φ18
锚固/拉筋	Φ12@150	Φ12@150	Φ12@150	Φ8@150	Φ8@150	Φ8@150

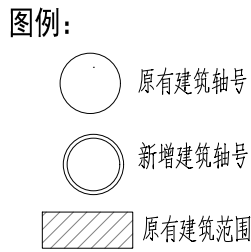
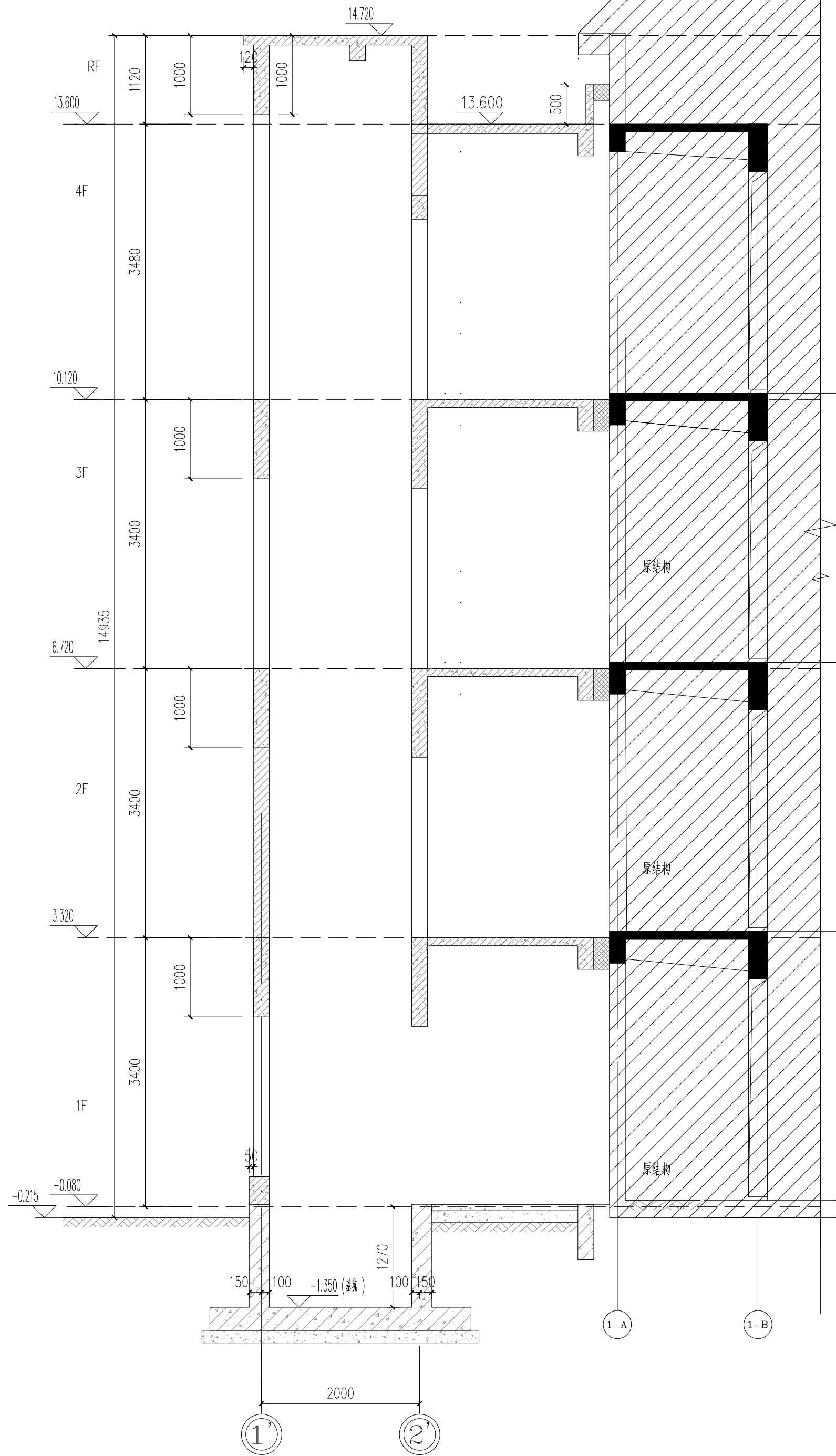
屋面层	14.720			
4	10.120	4.600	C30	
3	6.720	3.400	C30	
2	3.320	3.400	C30	
1	-0.050	3.400	C30	
基础顶	-1.350	1.270	C35	
层号	标高H (m)	层高 (m)	墙柱砼	梁板砼

结构层楼面标高  
结构层高

上部结构嵌固部位：基础顶

剪力墙身表

编号	标高	墙厚	排数	水平分布筋	垂直分布筋	拉筋(双向)
Q1	-1.350~-0.080	250	双排	Φ12@150	Φ12@150	Φ6@450@450
Q1	-0.080~14.720	200	双排	Φ8@150	Φ8@150	Φ6@450@450



A-A剖面图 1:50

KEY PLAN

版权所有 侵权必究  
施工时请参照设计尺寸并留  
施工时请参照设计尺寸并留  
如有任何变更请及时通知设计单位

说明：  
本图是根据本工程设计院在施工现场勘察的基础上，结合本工程实际情况编制的。  
本图仅供施工参考，不作为法律依据。

REVISION

REVISION

REVISION

REVISION

REVISION

REVISION

REVISION

REVISION

REVISION

REVISION

REVISION

REVISION

REVISION

REVISION

REVISION

REVISION

REVISION

REVISION

REVISION

REVISION

REVISION

REVISION

REVISION

REVISION

REVISION

REVISION

REVISION

REVISION

REVISION

REVISION

REVISION

REVISION

REVISION

REVISION

REVISION

REVISION

REVISION

REVISION

REVISION

REVISION

REVISION

REVISION

REVISION

REVISION

REVISION

REVISION

REVISION

REVISION

REVISION

REVISION

REVISION

REVISION

REVISION

REVISION

REVISION

REVISION

REVISION

REVISION

REVISION

REVISION

REVISION

REVISION

REVISION

REVISION