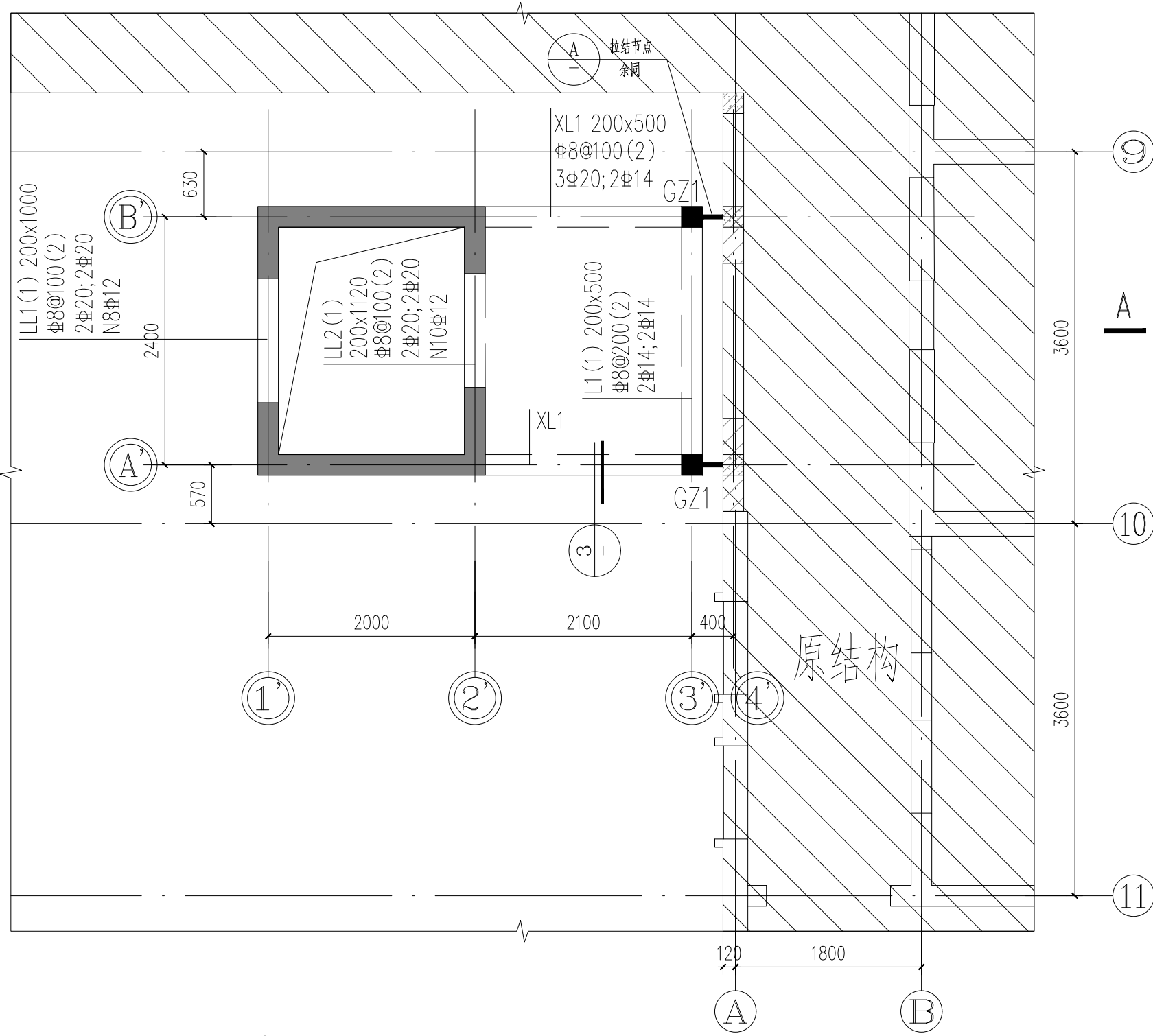
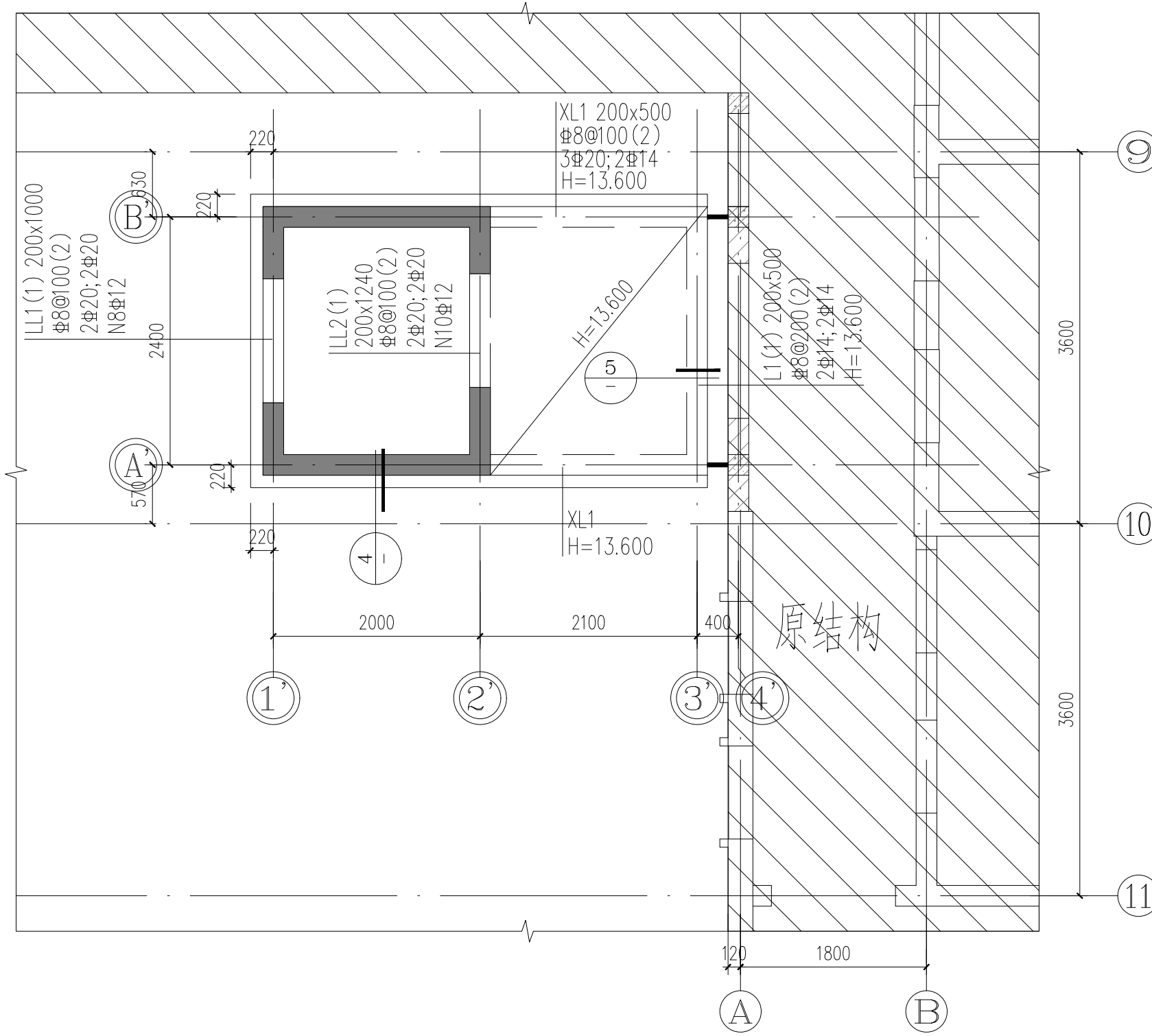


一层梁平法施工图



二~四层梁板平法施工图



屋面层梁板平法施工图

- 图例:
- 原有建筑编号
 - 新增建筑编号
 - 原有建筑范围

板说明:

- 板配筋构造详见国标图集《22G101-1》。
- 未注明梁定位均居轴线中,或梁边与墙、柱边平齐。
- 未注明楼板均为 LB1:h=100mm,屋面板为 WB1:h=120mm,板配筋X Φ 8@150 双层双向。
- 除注明外,预留孔洞及预埋套管详见其他各专业施工图。

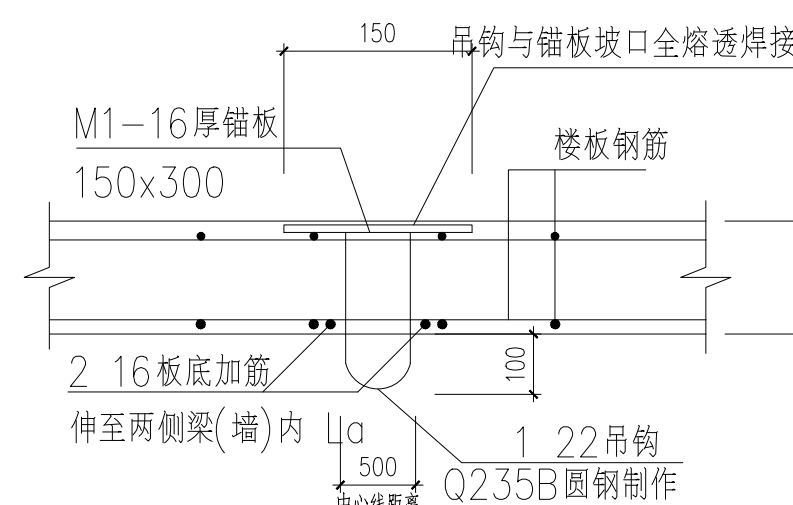
梁说明:

- 梁配筋构造详见国标图集《22G101-1》。
- 梁定位除注明外均轴线居中或与墙柱边齐。
- 图中未注明梁附加箍筋直径及肢数均同当跨,间距为50,每侧三道。
- 剪力墙水平分布筋在连梁内贯通,连梁混凝土强度等级同本层剪力墙等级。
- 梁一端与柱或者墙平面内相接时,构造上该梁端设加密区;梁一端与梁或者墙平面外相接时,构造上该梁端不需设加密区。
- 除注明外,预留孔洞及预埋套管详见其他各专业施工图。
- 当框架梁两端支座剪力墙长度大于钢筋锚固长度的2倍时,钢筋满足直锚即可,不必过支座中心+5d。

屋面层	14.720			C30
4	10.120	4.600		C30
3	6.720	3.400		C30
2	3.320	3.400		C30
1	-0.080	3.400		C30
基础顶	-1.350	1.270		C35
层号	标高H(m)	层高(m)	墙柱砼	梁板砼

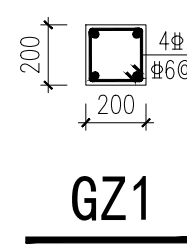
结构层楼面标高
结构层高

上部结构嵌固部位:基础顶

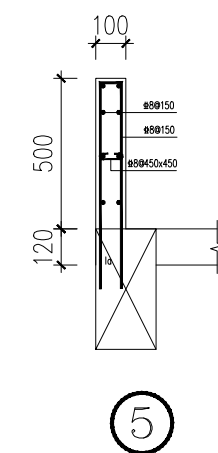
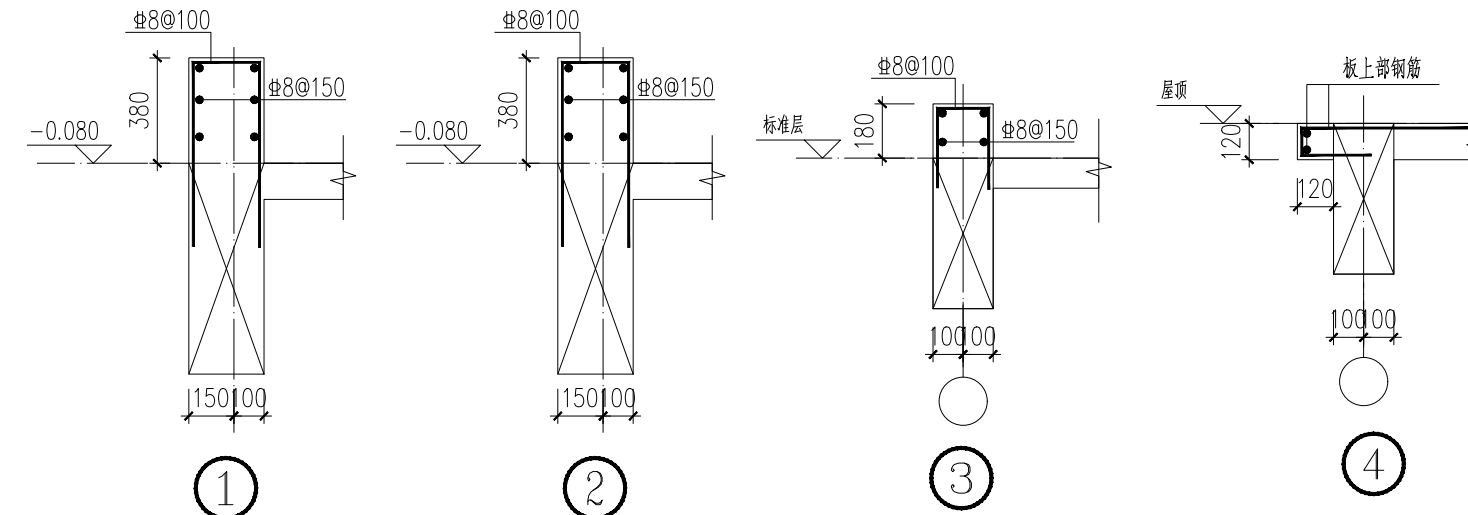


板下电梯吊钩做法

注:吊钩采用Q235B圆钢,严禁采用冷加工钢筋。
此吊钩详图允许吊重为 3t,吊钩定位须经电梯厂家复核确认后预埋,确认无误后方可浇筑混凝土。

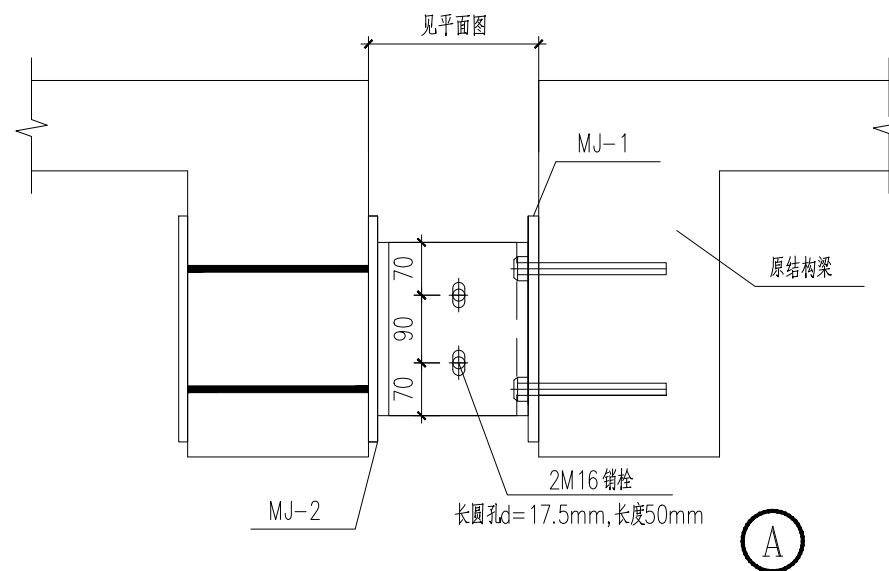


说明:1.标高:-0.050~13.600
2.构造柱遇楼层梁断开,柱顶做法见《22G614-1》第15页节点4。

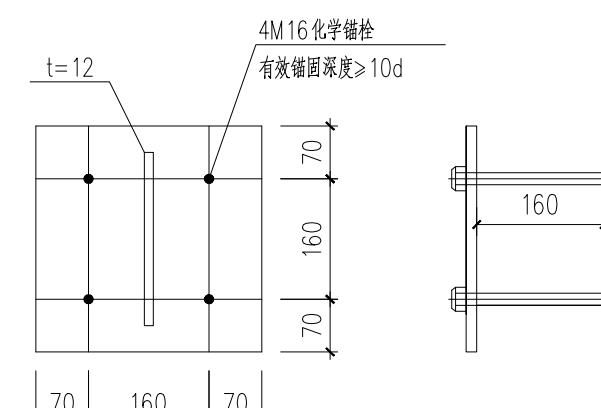


埋件加工技术说明:

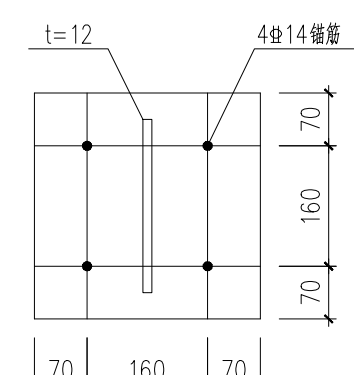
- 埋板采用Q235B钢板,锚筋采用HRB400,严禁采用冷加工钢筋;
- 埋件与锚筋连接处采用穿孔塞焊;当采用手工焊接时焊角高度不小于0.6d,d为锚筋直径。
- 焊缝必需满足《钢筋焊接及验收规程》JGJ18-2012中检测要求
- 转角埋件钢板连接采用角焊缝焊接,焊脚高度不小于埋板本身厚度。
- 搭接焊采用E 4303焊条,穿孔塞焊采用E 5016焊条。
- 所有焊接处焊缝应均匀饱满、无虚焊和夹渣,确保焊接质量;
- 面板表面除锈、倒锐,去毛刺,等级达到Sa2.5级;
- 加工完后表面热浸镀锌处理,镀锌膜厚不小于85um;
- 镀锌后清理锌瘤,加工完后注明代号,包装好发送工地;



边梁与原结构的连接节点



MJ-1



MJ-2

KEY PLAN

版权所有 侵权必究
施工时请参照设计大样图
施工时请参照设计大样图
如有任何疑问请及时与设计单位联系

说明:
本图由上海瀚联建筑设计咨询有限公司提供,不得用于施工。
本图由上海瀚联建筑设计咨询有限公司提供,不得用于施工。

NO.	DATE	REVISION	REVISION



上海瀚联建筑设计咨询有限公司
SHANGHAI HANLIAN ARCHITECTURAL DESIGN CONSULTATION CO., LTD.
WWW.HANLIAN.COM 设计证书(中): AT131003409

建设单位(开发商)

上海市青浦区教育综合事务中心

项目名称
2025年青浦区部分学校加装无障碍电梯工程
金泽小学

审 定 人		
审 核 人	龚林娟	龚林娟
设计负责人	陈艾辉	陈艾辉
专业负责人	龚林娟	龚林娟
校 对 人	沈 烁	沈 烁
设 计 人	赵 珏	赵 珏
制 图 人	赵 珏	赵 珏

各专业会签

建 筑	陈艾辉	结 构	
给排水	张 雪	暖通	何
电 气	董 军 兵		

图 名

梁板平法施工图

专 业	结 构	图 号	施 工 图
工程编号	HL2502	比 例	1:50
图 号	结施-04	日 期	2025.10

单位出图专用章