



Drawing List

注册执业专用章 Registration Stamp

会 委 会 Confirmed by					
强 制 性 条 件 Compulsory Conditions					
建 筑 结 构 Architcture Structure					
给 水 排 水 暖 气 工 程 Water Supply Drainage Heating Electric Engng					

一、设计依据

- 1.1 由甲方认可的设计方案。
- 1.2 由甲方提供的设计范围内的地形测绘图纸；
- 1.3 国家及地方颁发的有关工程建设的各类规范、规定与标准：
- 1.3.1 砌体工程施工及验收规范（GB50203-2011）
- 1.3.2 砖石工程施工及验收规范（GBJ203-83）
- 1.3.3 混凝土质量控制标准（GB50164-2011）
- 1.3.4 园林绿化工程施工及验收规范（CJJ82-2012）
- 1.3.5 园林工程质量检验评定标准（DG/TJ08-701-2000）
- 1.3.6 最新园林工程施工技术标准与质量验收规范实用手册
- 1.3.7 无障碍设计规范（GB50763-2012）
- 1.3.8 公园设计规范（GB51192-2016）
- 1.4 国家和上海市有关法规、规范及技术规定。

二、工程概况

- 1、工程名称：重固镇小梁薄板房屋公益性改造项目。
- 2、建设单位：青浦区重固镇人民政府。
- 3、工程地点：青浦区重固镇大街863弄1-2号、大街857弄2-4号。
- 3、改造内容：改造项目场地东至重固镇大街，南临其他房屋，西临其他房屋，北临其他房屋。场地南北长度约32米，东西长度约为28米，总改造绿地面积约为895.59平方米。

三、具体位置详见总平面示意图。

四、本施工图尺寸以毫米为单位，标高以米为单位。

- 建筑±0.000标高同原有建筑标高±0.000。
- 4.1工程说明
- 4.1.1地面垫层应铺设在均匀密实的基土上，淤泥必须挖除后用素土或灰土分层夯实，每层厚200mm，夯实系数不小于0.94，当地基土质较差时，可用碎石、卵石或碎砖等夯入土中，以加强基土。
- 4.1.2所有地面铺装均为密缝，留缝除特殊指明外均应<5mm。
- 4.1.3侧石在铺设中遇到圆弧线条时，需按照转弯半径均分物料，并订制成品弧形材料进行拼接，保证拼缝排版的美观。
- 4.2排水：横向排水坡度≥0.5%；纵向向雨水排水沟方向找坡排水；人行道横向排水向南侧方向找坡，1%≤坡度≤1.5%。道路修复范围雨污水管道翻做（雨水管道160米，污水管道180米，参见物探资料）。
- 4.3无障碍设计：图中所有无障碍设计的处理需严格参照相关规范图集执行。
- 4.4塑胶场地要求：场地使用材料、有害物质限量及气味、物理性能、现场施工技术及验收标准需满足国标《中小学合成材料面层运动场地》GB36246-2018相关要求。
- 4.5草坪灯及设施：
- 4.5.1 草坪灯、垃圾桶等小品须外型美观，质量良好，由甲方与设计方选型；灯具应结合电路图纸中的功率要求选择样品，灯具基础结合电路选用图集，由专业灯具安装厂商配合设计制作；景观灯具及小品应为合格产品。
- 4.5.2 凡本设计采用的涉及到景观造型、色彩、质感、大小、尺寸、性能、安全等方面的材料，除按本设计图纸要求外，均需报小样，经建设单位及设计单位审核认可后方可采用；
- 4.5.3 成品座凳、垃圾箱、文化小品等室外家具均购买成品，规格样式应结合整个景观区域的风格，由建设单位及设计单位最终选择确定。
- 4.5.4 儿童游乐设施包含滑梯、跳床、摇摇马，具体样式由甲方确定。
- 4.5.5 健身设施由甲方确认。
- 4.6.材料及处理措施
- 4.6.1 除特殊说明外，所有有关设计细部、选材、饰面均须按施工图纸指定做法完成。
- 4.6.2 所有室外地面所用天然石材铺装材料，必须满足《天然石材产品放射防护分类控制标准》JC518中有关有害物质的限量规定。
- 4.6.3 铺装面材施工前必须经水浸泡，浸泡时间根据材料而定，不得少于15min。
- 4.6.4 所有石材必须按照设计师设计的几何尺寸下料，几何尺寸（长、宽、厚度）偏差必须≤1mm。
- 4.6.5 现场铺贴的石材品质必须与封样石材品质一致，均为同一矿源的石材，杜绝现场铺贴的石材的质感、色差、晶体分布与封样石材差异过大。
- 4.6.6 所有装饰材料需达到耐火等级二级要求，木质材料需经过防虫、防腐处理。
- 4.7.工程要求
- 4.7.1 本工程所有砌体部分均采用MU25混凝土实心砖，砂浆采用M10水泥砂浆。
- 4.7.2 回填土不得含有机杂质，回填土须分层夯实，每层需铺厚度：采用机械夯实时，不应大300mm；采用人工夯实时，不应大于200mm，夯实表面应平整，边角需补夯密实，标高应符合要求，用碎石、卵石或碎砖等作基层材料时，应虚铺一层，其压实深度大于或等于40mm。
- 4.7.3 本图中挡墙做法详见国标图集12J003（C23-C24），图中引注挡墙砌体均选用砖砌。
- 注：1.挡土墙以粉质粘土为持力层，承载力≥140KPa；2.挡土墙计入持力层不小于300mm；
- 4.7.4 本工程植土替换厚度不小于300,营养土覆土厚度不小于50。


设计说明

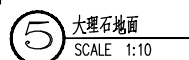
- 4.8.配合施工要求
- 4.8.1 本套图纸中的构筑物在制作前须现场测量相关土建完成后的实际尺寸，如有必要，需对细部尺寸调整后制作安装。
- 4.9.施工要点：
- 4.9.1冬期、高温和雨期施工
- 4.9.1.1根据当地多年气象资料统计，当室外日平均气温连续5日稳定低于5℃时，应采取冬期施工措施；当室外日平均气温连续5日稳定高于5℃时，可解除冬期施工措施。当混凝土未达到受冻临界强度而气温骤降至0℃以下时，应按冬期施工的要求采取应急防护措施。工程越冬期间，应采取维护保温措施。
- 4.9.1.2当日平均气温达到30℃及以上时，应按高温施工要求采取措施。
- 4.9.1.3雨季和降雨期间，应按雨期施工要求采取措施。
- 4.9.1.4混凝土冬期施工，应按现行行业标准《建筑工程冬期施工规程》JGJ/T104的有关规定进行热工计算。
- 4.9.2管线保护措施：对地下管网的保护措施主要采取移位、悬吊、支撑和加固等措施。对开挖范围内的给水管等刚性地下管线采取支撑防护方法；对开挖线范围内的电信、电缆等柔性管网，采取悬吊防护措施；对开挖区域外，开挖影响范围以内的管网，采用加固措施施予以防护。
- 4.10.施工注意事项：
- 4.10.1施工方应对整个设计范围内最终实施的地形场地、路面及排水最终负责，施工前应粗略合适相应的场地标高、现场尺寸等，并将有疑问及相关矛盾之处提醒设计方，便于在施工前解决此类问题；若图中标注尺寸与现场有出入，需征得设计单位同意并结合现场调整；
- 4.10.2施工中若发现问题或甲方提出修改，须与设计方共同研究决定，并应符合国家有关规范的要求；
- 4.10.3施工单位进场前应仔细核查现有地下管线等隐蔽设施及市政照明等地上设施现状，若有冲突之处应及时通知设计单位结合现场调整，地下管线应在绿化施工前铺设，高功率灯具应距离植物≥2.0m；
- 4.10.4土建施工时应按照土建图中尺寸做好建筑小品毛胚，便于贴花岗石面材尺寸吻合。
- 4.10.5工程中使用的硬质铺修材料均应满足国家相关规范的要求，并先提供样板，经甲方、设计方共同确认后方可定货施工；施工中铺装、重要节点、小品、围墙、挡墙、特色柱等，必须先做样板，经甲方、设计方确认后的大面积施工。
- 4.10.6图中未尽事宜，必须严格按照国家相关规范执行。

五、其他注意事项：

- 1、未尽事宜除见图纸外，均按国家现行有关设计、施工及验收规范的有关规定执行；
- 本工程设计交底后方可进行施工。
- 2、图中所注所有尺寸施工方必须现场核实后再进行施工，如与原建筑实际尺寸不符，原则上以原建筑实际尺寸为准，并及时与设计方联系现场处理。
- 3、所有砌筑砂浆、抹灰砂浆、地面砂浆均采用商品砂浆。
- 商品砂浆与传统砂浆的对应关系见下表（《预拌砂浆应用技术标准》DG/TJ08-502-2020）：

种类	预拌（干粉）砂浆	传统砂浆	备注
砌筑砂浆	WM M5.0、DM M5.0	M5.0混合砂浆、M5.0水泥砂浆	WM-湿拌砌筑砂浆 DM-干粉砌筑砂浆
	WM M7.5、DM M7.5	M7.5混合砂浆、M7.5水泥砂浆	
	WM M10、DM M10	M10混合砂浆、M10水泥砂浆	
	WM M15、DM M15	M15水泥砂浆	
抹灰砂浆	WP M5.0、DP M5.0	1:1:6混合砂浆	WP-湿拌抹灰砂浆 DP-干粉抹灰砂浆 WS-湿拌地面砂浆 DS-干粉地面砂浆
	WP M10、DP M10	1:1:4混合砂浆	
	WP M15、DP M15	1:3水泥砂浆	
	WP M20、DP M20	1:2、1:2.5水泥砂浆、1:1:2混合砂浆	
地面砂浆	WS M15、DS M15	1:3水泥砂浆	
	WS M20、DS M20	1:2水泥砂浆	

说 明 Note		
修 订 Revise		
序号 No.	记要 Description	日期 Date
公司出图专用章 Release Stamp		
注册执业专用章 Registration Stamp		
<div><div></div><div>上海新建设建筑设计有限公司</div></div> <div>SHANGHAI NEW CONSTRUCTION ARCHITECTURAL DESIGN CO.,LTD</div> <div>设计证书编号：A231003384</div> <div>CERTIFICATE NO.：A231003384</div> <div>中国 上海市 普陀区中山北路3000号长城大厦38楼</div> <div>38F International Corporate City, No.3000, North Zhongshan Road,</div> <div>Pu Tuo District, Shanghai P.R.China</div> <div>邮政编码（PC）：200063</div> <div>总机（TEL）：021-60718586 传真（FAX）：021-64645485</div>		
合作设计单位 Co-operated With		
审 定 Approved by		
项目负责人 Principal in charge		
审 核 Reviewed by		
专业负责人 Discipline Responsible		
校 对 Checked by		
设 计 Designed by		
绘 图 Drawn by		
建 设 单 位 Client	上海市青浦区重固镇人民政府	
项 目 名 称 Project Name	（重固镇）小梁薄板房屋公益性改造	
单 项 名 称 Sub-project	/	
图 纸 名 称 Drawing Title	设计说明	
工 程 编 号 Project No.	XXX	专 业 Discipline
阶 段 Stage	施工图	图 号 Drawing No.
比 例 Scale	1:100	日 期 Date
版 次 Version	A 版	建施-说明-01 2025.08
本图须加盖出图签章，否则一律无效 Invalid Unless Stamped		



修订 Revise

公司出图专用章 Release Stamp

注册执业专用章 Registration Stamp



SHANGHAI NEW CONSTRUCTION ARCHITECTURAL DESIGN CO., LTD

设计证书甲级编号: A231003384
 CERTIFICATE NO.: A231003384
 中国 上海市 普陀区中山北路3000号长城大厦38楼
 38F International Corporate City, No. 3000, North Zhongshan Road,
 Pu Tuo District, Shanghai P.R.China
 邮政编码 (PC): 200063
 总机 (TEL): 021-60718586 传真 (FAX): 021-64645485

合作设计单位 Co-operated With

审 定 Approved by		
项目负责人 Principal in charge		
审 核 Reviewed by		
专业负责人 Discipline Responsible		
校 对 Checked by		
设 计 Designed by		
绘 图 Drawn by		

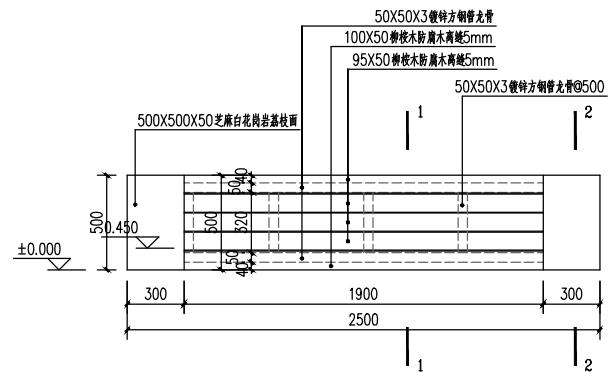
建设单位	上海市青浦区重固镇人民政府
------	---------------

项目名称	(重固镇)小梁薄板房屋公益性改
------	-----------------

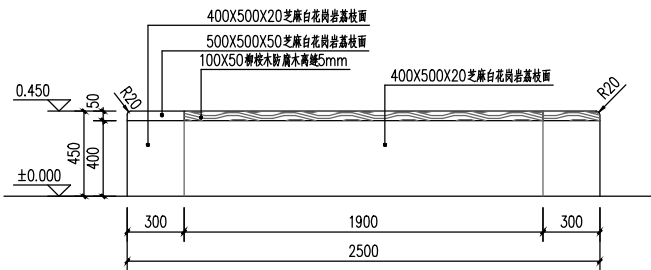
Project Name	
项目名称	

图 纸 名 称 Drawing Title	节点详图
--------------------------	------

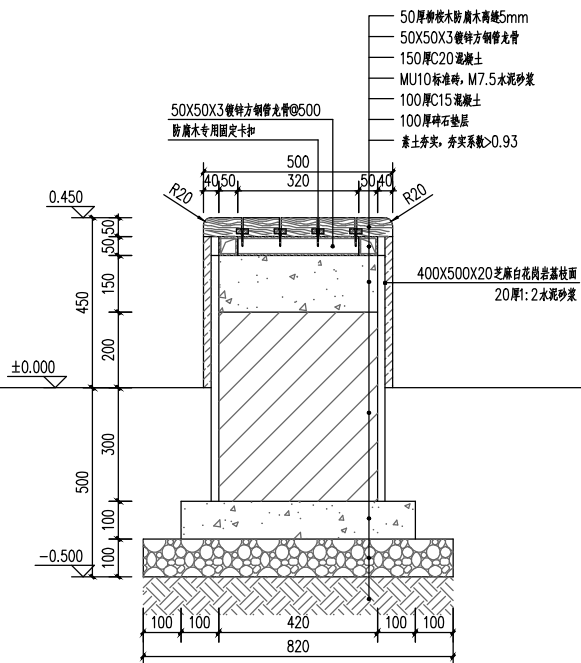
工程编号 Project No.	XXX	专业 Discipline	园林景观
阶段 Stage	施工图	图号 Drawing No.	建施-说明-0
比例 Scale	1:100	日期 Date	2025.08
版本号 Version	A 版	本图须加盖出图签章, 否则一律无效 Invalid Unless Stamped	



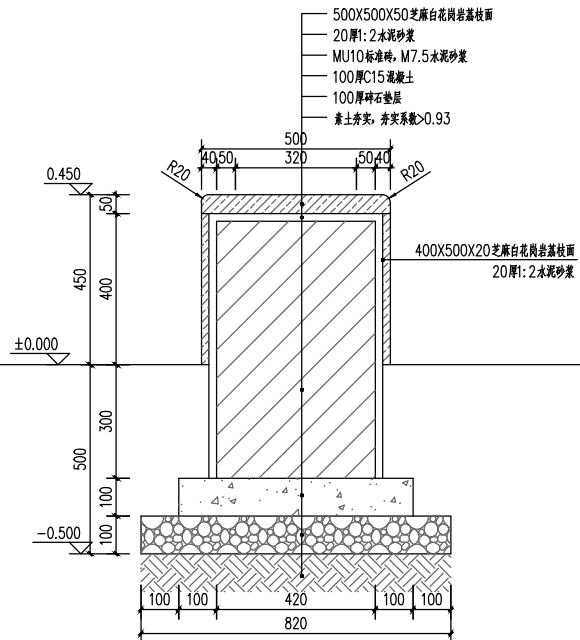
休闲座椅平面图 1:20



休闲座椅立面图 1:20



1-1剖面图 1:10



2-2剖面图 1:10


说明 Note

修订 Revise

序号 NO.	记录 Description	日期 Date

公司出图专用章 Release Stamp

注册执业专用章 Registration Stamp

 上海新建设建筑设计有限公司

SHANGHAI NEW CONSTRUCTION ARCHITECTURAL DESIGN CO., LTD

设计证书甲级编号：A231003384

CERTIFICATE NO. : A231003384

中国 上海市 普陀区中山北路3000号长城大厦38楼

38F International Corporate City, No.3000, North Zhongshan Road,

Pu Tuo District, Shanghai P.R. China

邮政编码 (PC): 200063

总机 (TEL) : 021-60718

合作设计单位 Co-operated With

审 定 Approved by		
项目负责人 Principal in charge		
审 核 Reviewed by		
专业负责人 Discipline Responsible		
校 对 Checked by		
设 计 Designed by		
绘 图 Drawn by		

建设单位 Client	上海市青浦区重固镇人民政府
----------------	---------------

项目名称 Project Name	(重固镇)小梁薄板房屋公益性改造
----------------------	------------------

Project Name	
单 项 名 称	

Sub-project	
图纸名称 Drawing Title	休闲座椅详图

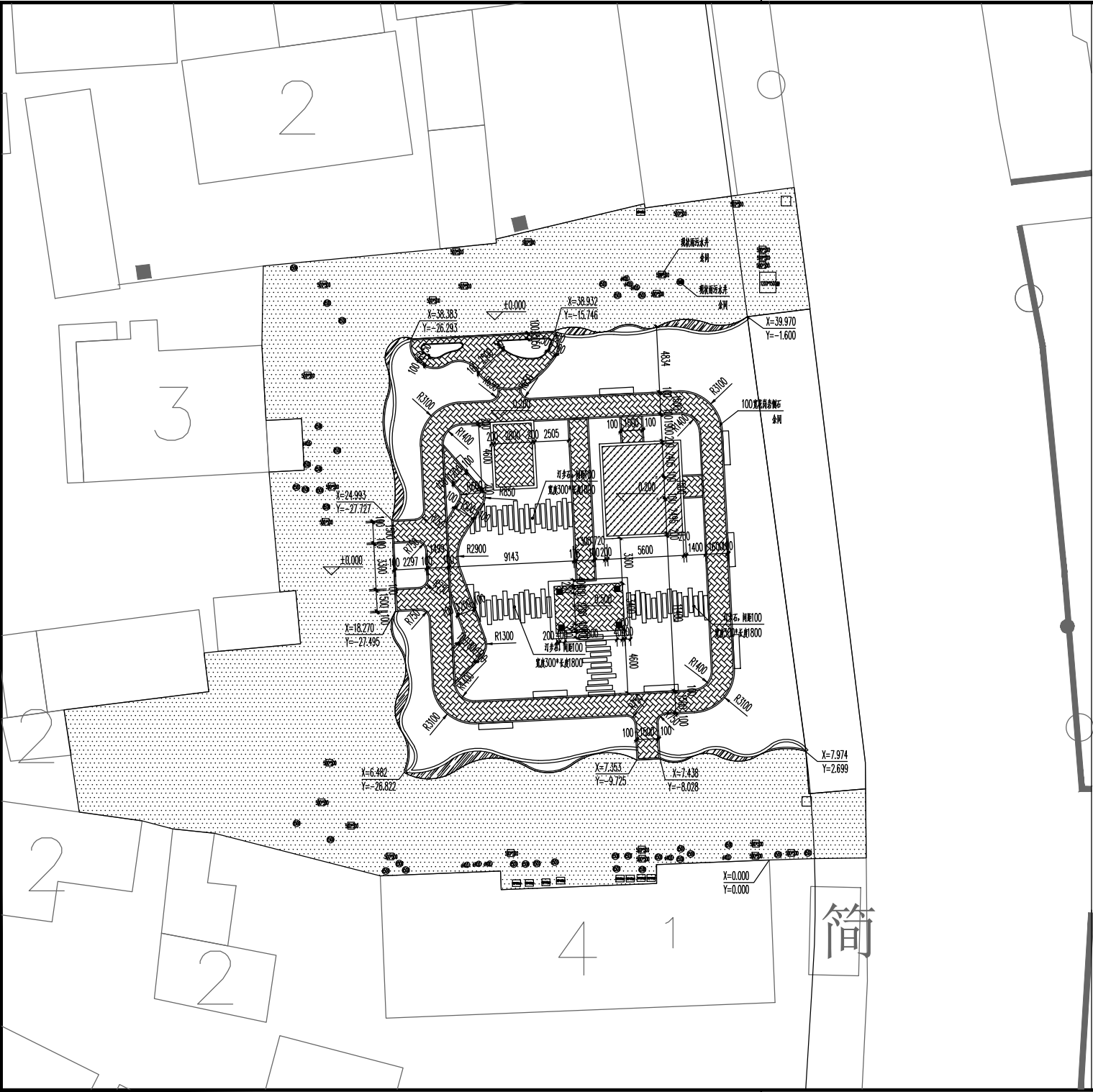
工程编号 Project No.	XXX	专业 Discipline	园林景观
---------------------	-----	------------------	------

阶 Stage	段 施工图	图 Drawing No.	建施-说明-03
------------	----------	------------------	----------

比 例 Scale		日 期 Date	2025.08
版 次	十图强加美出图签章 否则一律不		

版次 Version	A 版	本图须加盖出图签章, 否则一律无效 Invalid Unless Stamped
---------------	-----	---

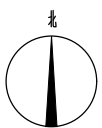
暖通 Heating Ventilation Air Conditioning Program	给排水 Water Supply Sanitation Electric	建筑 Architecture Structure	审核 Confirmed by



图例:

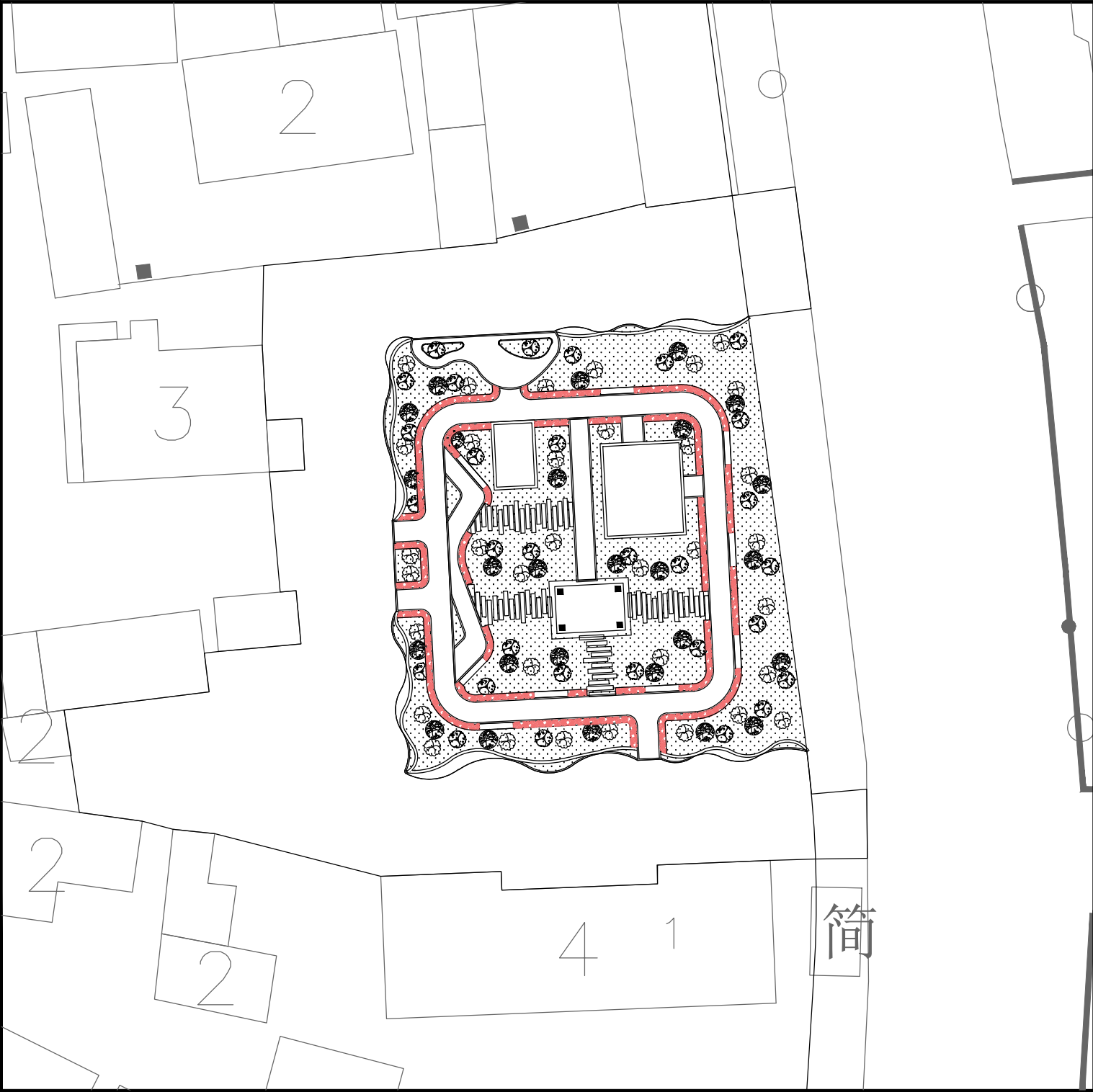
- 道路修补范围
- 道路修复范围
- 300x600花岗岩 (福建芝麻灰)
- 塑胶地坪
- 防腐木面层

铺装总平面图 1:200



说明 Note		
修订 Revise		
序号 No.	记录 Description	日期 Date
公司出图专用章 Release Stamp		
注册执业专用章 Registration Stamp		
上海新建设建筑设计有限公司 SHANGHAI NEW CONSTRUCTION ARCHITECTURAL DESIGN CO., LTD 设计证书编号: A231003384 CERTIFICATE NO.: A231003384 中国 上海市 普陀区中山北路3000号长城大厦38楼 38F International Corporate City, No.3000, North Zhongshan Road, Pu Tuo District, Shanghai P.R.China 邮政编码 (PC): 200063 总机 (TEL): 021-60718586 传真 (FAX): 021-64645485		
合作设计单位 Co-operated With		
审 定 Approved by 项目负责人 Principal in charge		
审 核 Reviewed by 专业负责人 Discipline Responsible		
校 对 Checked by		
设 计 Designed by		
绘 图 Drawn by		
建设 单位 Client	上海市青浦区重固镇人民政府	
项目 名称 Project Name	(重固镇) 小梁湾板房房屋公益性改造	
单 项 名称 Sub-project	/	
图 纸 名称 Drawing Title	铺装总平面图	
工 程 编号 Project No.	XXX	专 业 Discipline
阶 段 Stage	施工图	图 号 Drawing No.
比 例 Scale	1:200	日 期 Date
版 次 Version	A 版	建施-总图-01 2025.08 本图须加盖出图印章, 否则一律无效 Invalid Unless Stamped

建筑 Architectural Structure	给排水 Sanitary Electric	暖通 Ventilation Air-conditioning	电气 Electric	审核 Confirmed by



图例:

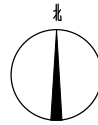


马尼拉草皮



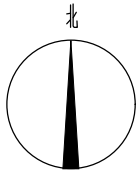
茶梅绿篱

下层植被平面图 1:200




说明 Note		
修订 Revise		
序号 No.	记录 Description	日期 Date
公司出图专用章 Release Stamp		
注册执业专用章 Registration Stamp		
SHANGHAI NEW CONSTRUCTION ARCHITECTURAL DESIGN CO., LTD		
设计证书等级编号: A231003384		
CERTIFICATE NO.: A231003384		
中国 上海市 普陀区中山北路3000号长城大厦38楼		
38F International Corporate City, No.3000, North Zhongshan Road,		
Pu Tuo District, Shanghai P.R.China		
邮政编码 (PC): 200063		
总机 (TEL): 021-60718586 传真 (FAX): 021-64645485		
合作设计单位 Co-operated With		
审 定 Approved by 项目负责人 Principal in charge		
审 核 Reviewed by 专业负责人 Discipline Responsible		
校 对 Checked by		
设 计 Designed by		
绘 图 Drawn by		
建 设 单 位 Client	上海市青浦区重固镇人民政府	
项 目 名 称 Project Name	(重固镇) 小梁薄板房屋公益性改造	
单 项 名 称 Sub-project	/	
图 纸 名 称 Drawing Title	下层植被平面图	
工 程 编 号 Project No.	XXX	专 业 Discipline
阶 段 Stage	施工图	图 号 Drawing No.
比 例 Scale	1:200	建施-总图-02
版 次 Version	A 版	日 期 Date
		2025.08
		本图须加盖出图签章, 否则一律无效 Invalid Unless Stamped

建 筑 Architect 结 构 Structure	给 排 水 Water Supply & Sewerage	电 气 Electric Engne	暖 通 Heating & Ventilation 动 力 Power Gas & CA	会 签 Confirmed by



上层植被平面图 1:200





注：具体苗木详见苗木表

说 明 Note			
修 订 Revise			
序号 NO.	记 要 Description	日期 Date	
公司出图专用章 Release Stamp			
注册执业专用章 Registration Stamp			
<div>上海新建设建筑设计有限公司</div> <div>SHANGHAI NEW CONSTRUCTION ARCHITECTURAL DESIGN CO.,LTD</div> <div>设计证书甲级编号：A231003384</div> <div>CERTIFICATE NO.: A231003384</div> <div>中国 上海市 普陀区中山北路3000号长城大厦38楼</div> <div>38F International Corporate City, No.3000, North Zhongshan Road,</div> <div>Pu Tuo District, Shanghai P.R.China</div> <div>邮政编码 (PC): 200063</div> <div>总机 (TEL): 021-60718586 传真 (FAX): 021-64645485</div>			
合作设计单位 Co-operated With			
审 定 Approved by			
项目负责人 Principal in charge			
审 核 Reviewed by			
专业负责人 Discipline Responsible			
校 对 Checked by			
设 计 Designed by			
绘 图 Drawn by			
建 设 单 位 Client	上海市青浦区重固镇人民政府		
项 目 名 称 Project Name	(重固镇) 小梁薄板房屋公益性改造		
单 项 名 称 Sub-project	/		
图 纸 名 称 Drawing Title	上层植被平面图		
工 程 编 号 Project No.	XXX	专 业 Discipline	园林景观
阶 段 Stage	施工图	图 号 Drawing No.	建施-总图-03
比 例 Scale	1:200	日 期 Date	2025.08
版 次 Version	A 版	本图须加盖出图签章, 否则一律无效 Invalid Unless Stamped	


会 审 Confirmed by	
暖通 Heating & Ventilation 动力 Power Gas & CA	
给排水 Water Supply & Sewerage	电气 Electric Engneer
建筑 Architecture	结构 Structure

苗木表							
上层植被							
序号 (NO)	图例 (LEGEND)	中文名称 CHINESE NAME	数量 NUM. (棵)	高度(H) HEIGHT (CM)	蓬径(P) SPREAD (CM)	地径(d) SPREAD (CM)	备注 NOTES
1		丛生乌桕	8	600-700	400-500	4-5分枝，每枝8-10CM	移栽苗，全冠，树形优美
2		丛生香樟	4	700-800	400-450	3-4分枝，每枝10-12CM	至少4杆，移栽苗，全冠，树形优美
3		榆叶梅	8	220-250	220-280	8	移栽苗，全冠，树形优美
4		山茶	24	80-100	50-60		移栽苗，全冠，树形优美
5		樱花	10	300-350	320-380	10-12	移栽苗，全冠，树形优美 粉色大花（八重樱）
6		榉树	11	600-700	300-350	14-16	移栽苗，全冠，树形优美
7		红枫	10	200-220	230-250	8	移栽苗，全冠，球形饱满
8		慈孝竹	3丛	350-400	150-200		移栽苗，全冠，球形饱满
9		丁香	8	150-170	150-180	8	移栽苗，全冠，树形优美
10		桂花	11	300-350	350-380		移栽苗，全冠，球形饱满
下层植被							
序号 (NO)	图例 (LEGEND)	中文名称 CHINESE NAME	数量 NUM. (m²)	范围		备注 NOTES	
1		马尼拉草皮	518.81	满铺			

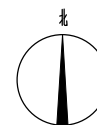
规格高度只控制范围，可以不统一，形成高低错落

下层苗木表							
序号 (NO)	图例 (LEGEND)	中文名称 CHINESE NAME	数量 NUM. (m²/棵)	高度(H) HEIGHT (CM)	蓬径(P) SPREAD (CM)	植栽密度 DE. (株/M2)	备注 NOTES
1		茶梅	196.04	30-40	20-30	20	毛球 密植
2		金叶黄杨球	26	100-120	100-120		移栽苗，全冠，球形饱满
3		红叶石楠球	34	100-120	100-120		移栽苗，全冠，球形饱满
4		茶梅球	30	100-120	100-120		移栽苗，全冠，球形饱满

备注：以上苗木规格均为修剪后进场规格，并确保种植后不露土，宅间做法参考标准段植物群落布置层次及营造方式具体结合场地实际布置情况，参照苗木表中苗木数量进行灵活布置及绿化呈现效果控制。



说 明 Note			
修 订 Revise			
序号 NO.	记要 Description	日期 Date	
公司出图专用章 Release Stamp			
注册执业专用章 Registration Stamp			
<div>上海新建设建筑设计有限公司</div> <div>SHANGHAI NEW CONSTRUCTION ARCHITECTURAL DESIGN CO., LTD</div> <div>设计证书甲级编号：A231003384</div> <div>CERTIFICATE NO.: A231003384</div> <div>中国 上海市 普陀区中山北路3000号长城大厦38楼</div> <div>38F International Corporate City, No.3000, North Zhongshan Road, Pu Tuo District, Shanghai P.R.China</div> <div>邮政编码 (PC): 200063</div> <div>总机 (TEL): 021-60718586 传真 (FAX): 021-64645485</div>			
合作设计单位 Co-operated With			
审 定 Approved by			
项目负责人 Princial in charge			
审 核 Reviewed by			
专业负责人 Discipline Responsible			
校 对 Checked by			
设 计 Designed by			
绘 图 Drawn by			
建 设 单 位 Client	上海市青浦区重固镇人民政府		
项 目 名 称 Project Name	（重固镇）小梁薄板房屋公益性改造		
单 项 名 称 Sub-project	/		
图 纸 名 称 Drawing Title	苗木表		
工 程 编 号 Project No.	XXX	专 业 Discipline	园林景观
阶 段 Stage	施工图	图 号 Drawing No.	建施-总图-04
比 例 Scale	1:200	日 期 Date	2025.08
版 次 Version	A 版	本图须加盖出图签章，否则一律无效 Invalid Unless Stamped	

建筑 Architecture	供水 Water Supply & Sewerage	暖通 Heating & Ventilation		空调 Air Conditioning	动力 Power	电气 Electrical Engineering	结构 Structure	认证 Certified by
--------------------	-------------------------------	-----------------------------	--	------------------------	-------------	------------------------------	-----------------	--------------------



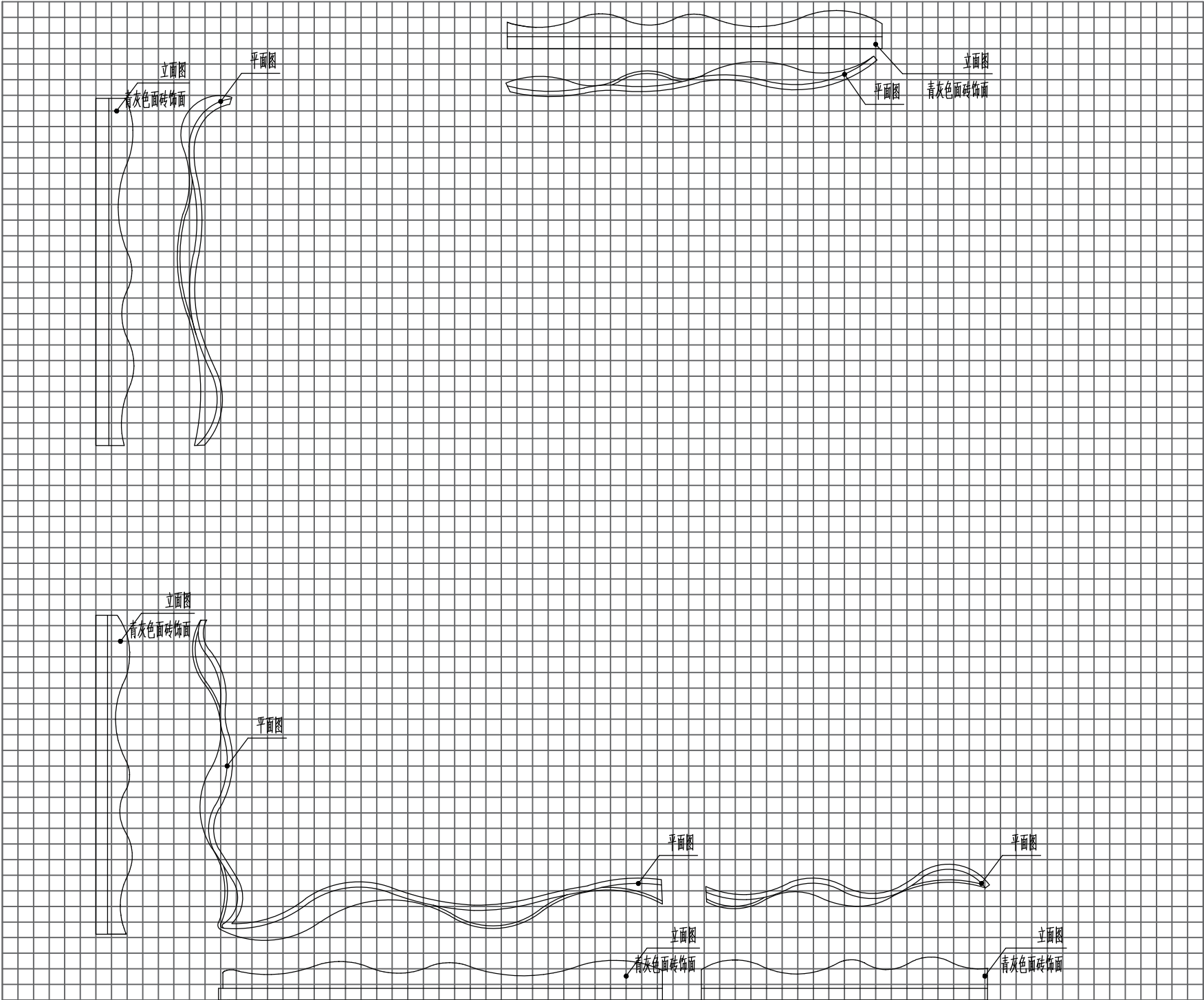
- 一路灯选用草坪灯(H=0.6M;W=50 W LED光源)
- 二:所有路灯受光控元件控制。总电源进线线路指定引自南侧房屋公共部位配电箱(具体由甲方根据现场确定)
- 三:断路器采用IC65N-C20/2P/IVigi30mA,线缆采用BV-2x4+E4-SC25 CC/W/C/
- 四:所有路灯灯基础采用镀锌钢管埋地敷设,管埋深0.7M,出基础面0.25m;所有路灯采用RC50穿YJV-3*10 MM2,电缆引出管口后留长1M,路灯电缆管槽开挖挖深*宽=0.5m*0.3M。
- 五:电缆在土壤内直敷与其他管道等安装间距应满足GB50217-2007第53.5条之规定。
- 六:所有路灯基础采用C25砼浇筑,详见路灯基础详图,灯具底座内应安装接线盒,每个灯具均应有单独的短路保护。
- 七:灯具及金属构件均可可靠接地。
- 八:新增室外配电箱。

图例:


-  草坪灯 (样式由甲方指定)
 路灯 (杆高2米, 样式由甲方指定)

路灯总平面图 1:200

说 明 Note		
修 订 Revise		
序号 NO.	记录 Description	日期 Date
公司出图专用章 Release Stamp		
注册执业专用章 Registration Stamp		
 上海新建建筑设计有限公司		
SHANGHAI NEW CONSTRUCTION ARCHITECTURAL DESIGN CO., LTD		
设计证书甲级编号：A231003384		
CERTIFICATE NO.：A231003384		
中国 上海市 普陀区中山北路3000号长城大厦38楼		
38F International Corporate City, No.3000, North Zhongshan Road, Pu Tuo District, Shanghai P.R.China		
邮政编码 (PC)：200063		
总机 (TEL)：021-60718586 传真 (FAX)：021-64645485		
合作设计单位 Co-operated With		
审 定 Approved by		
项目负责人 Principal in charge		
审 核 Reviewed by		
专业负责人 Discipline Responsible		
校 对 Checked by		
设 计 Designed by		
绘 图 Drawn by		
建 设 单 位 Client	上海市青浦区重固镇人民政府	
项 目 名 称 Project Name	(重固镇) 小梁薄板房屋公益性改造	
单 项 名 称 Sub-project	/	
图 纸 名 称 Drawing Title	路灯总平面图	
工 程 编 号 Project No.	XXX	专 业 Discipline
阶 段 Stage	施工图	园林景观
比 例 Scale	1:200	图 号 Drawing No.
版 次 Version	A 版	日 期 Date
		2025.08
本图须加盖出图签章, 否则一律无效 Invalid Unless Stamped		



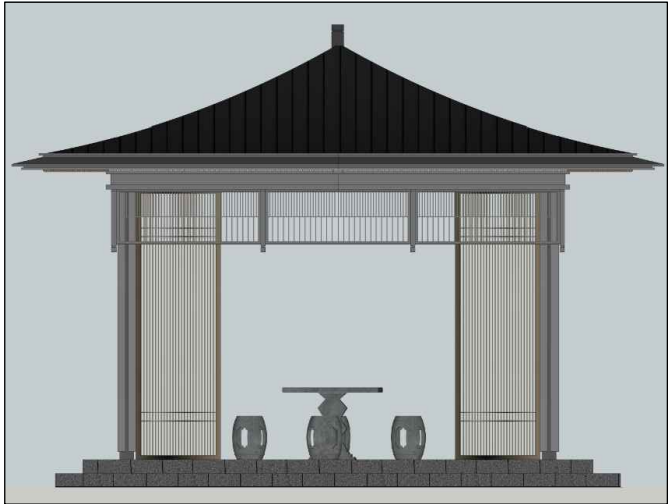
景墙放样图 1:100

说 明 Note		
修 订 Revise		
序号 No.	记要 Description	日期 Date
公司出图专用章 Release Stamp		
注册执业专用章 Registration Stamp		
<div>上海新建设建筑设计有限公司</div> <div>SHANGHAI NEW CONSTRUCTION ARCHITECTURAL DESIGN CO., LTD</div> <div>设计证书甲级编号：A231003384</div> <div>CERTIFICATE NO.：A231003384</div> <div>中国 上海市 普陀区中山北路3000号长城大厦38楼</div> <div>38F International Corporate City, No.3000, North Zhongshan Road,</div> <div>Pu Tuo District, Shanghai P.R.China</div> <div>邮政编码 (PC)：200063</div> <div>总机 (TEL)：021-60718586 传真 (FAX)：021-64645485</div>		
合作设计单位 Co-operated With		
审 定 Approved by 项目负责人 Principal in charge		
审 核 Reviewed by 专业负责人 Discipline Responsible		
校 对 Checked by		
设 计 Designed by		
绘 图 Drawn by		
建 设 单 位 Client	上海市青浦区重固镇人民政府	
项 目 名 称 Project Name	(重固镇)小梁薄板房屋公益性改造	
单 项 名 称 Sub-project	/	
图 纸 名 称 Drawing Title	景墙放样图	
工 程 编 号 Project No.	XXX	专 业 Discipline
阶 段 Stage	施工图	园 林 景 观
比 例 Scale	1:100	图 号 Drawing No.
版 次 Version	A 版	建 施 - 总 图 - 07
		日 期 Date
		2025.08
		本图须加盖出图签章, 否则一律无效 Invalid Unless Stamped

会 签 Confirmed by					
暖通 Ventilation 空调 Air Conditioning 动力 Power					
给排水 Water Supply 与 Sewerage 电气 Electric Engineering					
建筑 Architecture 结构 Structure					



凉亭立面选样1



凉亭立面选样2



双位太空漫步机选样



单位肩轴活动器选样




漫步机选样



草坪灯选样



路灯选样

说 明 Note		
修 订 Revise		
序号 No.	记 要 Description	日期 Date
公司出图专用章 Release Stamp		
注册执业专用章 Registration Stamp		
<div>上海新建设建筑设计有限公司</div> <div>SHANGHAI NEW CONSTRUCTION ARCHITECTURAL DESIGN CO., LTD</div> <div>设计证书甲级编号：A231003384</div> <div>CERTIFICATE NO.：A231003384</div> <div>中国 上海市 普陀区中山北路3000号长城大厦38楼</div> <div>38F International Corporate City, No.3000, North Zhongshan Road,</div> <div>Pu Tuo District, Shanghai P.R.China</div> <div>邮政编码 (PC)：200063</div> <div>总机 (TEL)：021-60718586 传真 (FAX)：021-64645485</div>		
合作设计单位 Co-operated With		
审 定 Approved by 项目负责人 Principal in charge		
审 核 Reviewed by 专业负责人 Discipline Responsible		
校 对 Checked by		
设 计 Designed by		
绘 图 Drawn by		
建 设 单 位 Client	上海市青浦区重固镇人民政府	
项 目 名 称 Project Name	(重固镇)小梁薄板房屋公益性改造	
单 项 名 称 Sub-project	/	
图 纸 名 称 Drawing Title	设施选样图	
工 程 编 号 Project No.	XXX	专 业 Discipline 园林景观
阶 段 Stage	施工图 Drawing No.	图 号 建施-总图-08
比 例 Scale	1:100	日 期 2025.08
版 次 Version	A 版	本图须加盖出图签章, 否则一律无效 Invalid Unless Stamped